



## IKT valdkonna uuring.

Läbi viidud projekti "Paide linna, Paide valla ja Roosna-Alliku valla ühinemist ettevalmistavad uuringud ja analüüsid" raames.

## Sisukord

IKT valdkonna uuring.....	3
Sissejuhatus.....	3
Hetkeolukorra lühiülevaade.....	5
Paide linna allasutuste struktuur.....	6
Paide valla allasutuste struktuur.....	7
Roosna-Alliku valla allasutuste struktuur.....	7
IKT olukord Paide linnas.....	8
Personal.....	8
Protsessid.....	8
IKT taristu.....	9
IKT olukord Paide vallas.....	36
Personal.....	36
Protsessid.....	36
IKT taristu.....	37
IKT olukord Roosna-Alliku vallas.....	47
Personal.....	47
Protsessid.....	47
IKT taristu.....	47
Riskid omavalitsuse IT süsteemidele.....	53
IKT arendamine.....	54
Strateegiline plaan.....	56

# IKT valdkonna uuring

## Sissejuhatus

IKT hõlmab endas taristut (riistvara, tarkvara, serverid, arvutivõrk), protsesse (reeglid, strateegia, poliitikad, arengukavad, jne) ning oskuseid taristu ja protsesside juhtimiseks ja haldamiseks. Need võimaldavad omakorda info ja andmete kiiret ning efektiivset edasikandumist organisatsioonis. Infovahetus omandab kriitilise tähtsuse ning infosüsteemi ülesandeks on tagada, et õiged inimesed saaksid õige info õigel ajal õiges formaadis.

Omavalitsuse IT võimekust analüüsid on vajalik käsitleda eraldi erinevat liiki IT teenuseid, sest nende korraldamiseks on vajalikud erinevad ressursid ja teadmised. Erinevaid IT teenuse liike peab eraldi vaatlema, kuna nõudlus, lahendused ja võimekused on erinevate IT teenuste liikide osas erinevad. Madala IT juhtimise küpsusega KOV ei ole üldiselt võimeline professionaalset teenust tellima. IT teenuste liikide määratlemisel peaks lähtuma IT teenuste juhtimise raamistiku infotehnoloogia infrastruktuuride loetelu(ITIL) praktikast.

### IT teenuse liigid:

#### Baasteenus

- Baasteenused on kõik need baastaristu IT teenused, mida klient otseselt ei telli. Samas on need teenused olulised teiste IT standardteenuste pakkumiseks. Baasteenuste hulka kuuluvad näiteks arvutivõrk (füüsiline võrk, mis koosneb kaablitest ja ruuteritest), erinevad infosüsteemide platvormid, serverimajutus, andmete varundamine ja taastamine jne.

#### Standardteenus

- Standardteenused on kõik need IT teenused, mida äripool tellib, näiteks töökohtade tugi (Helpdesk), internet (eelduseks arvutivõrgu baasteenus), e-post, samuti infosüsteemide teenused (dokumendihaldus, finantssüsteem, personaliarvestus, jms). Standardteenuseid saab osutada unifitseeritult mitmetele osapooltele ühte moodi ja need on mõeldud asutuse mingi funktsiooni või tegevuse toetamiseks.

#### Professionaalne teenus

- Professionaalsed IT teenused on need teenused, mille peamiseks varaks on spetsialistide teadmised ja kogemused. Professionaalsed teenused on näiteks kõik konsulteeriva olemusega teenused: ärianalüüs, infosüsteemide arendamine, partnerite soorituse juhtimine, juriidiline nõustamine IT hangetel, jms.

Kohaliku omavalitsuse infotehnoloogial on kaks põhilist ülesannet: linna/valla valitsuse ja tema allüksuste töö tagamine ning kohalikele elanikele kodukandi asjade otsustamisse kaasamine võimaldamine. Kohaliku omavalitsuse üleminek infoühiskonda toob elanikele kaasa teenuste parema kvaliteedi ja kasutamise lihtsuse (E-Riigi Akadeemia SA, 2011). Vastavalt Eesti Vabariigi

põhiseadusele, tegelevad KOVID kõigi kohaliku elu puudutavate probleemidega ja tegutsevad seaduste alusel iseseisvalt (Eesti Vabariigi Põhiseadus, 1992, §154). See tähendab, et ka IKT korraldamises on omavalitsused sõltumatud ja vabad enda otsuste tegemises. Regionaalsel tasandil koordineerib omavalitsusi Siseministeerium ja seda ka IKT vallas. Ellu on kutsutud IKT arendusjuhtide meeskond KOVIT, kelle ülesandeks on toetada omavalitsuste infotehnoloogilist arengut (KOVIT). Meeskonna eestvõttel on välja kujundatud ja omavalitsustele kasutamiseks pakutud järgnevad IKT lahendused:

- KOVDELTA - elektrooniline dokumendihaldussüsteem, mille majutusteenuse pakkujaks on AS Andmevara
- KOVTP – KOV teenusportaal, mille abil tagatakse KOVIDele veebiteenus informatsiooni jagamiseks. Veebilehele lisaks on võimalus kasutada ka mobiilirakendust “Anna teada”, mille abil on kohalikel elanikel võimalik teavitada omavalitsust heakorraprobleemidest.
- VOLIS – Volikogu infosüsteem võimaldab elanikel osaleda volikogu otsustusprotsessides, lugeda istungite materjale, jälgida istungeid internetis. Samuti annab see võimaluse volikoguliikmetele osaleda istungitel distantsilt.
- KOVMEN – KOVIDe menetlussüsteem, mis võimaldab kaasata kohaliku omavalitsuse poolt osutatavate teenuse menetlusse kõiki osapooli ja rakendada täisdigitaalset menetlusprotsessi.

Omavalitsuste töö efektiivsemaks korraldamiseks ja elanikele lähemale toomiseks on loodud erinevaid rakendusi. Neid ei ole millegipärast paljudes omavalitsustes kasutusele võetud. Probleemiks võib olla vähene teadlikkus pakutavatest võimalustest või ka omavalitsuste ressursi puudumine nende kasutusele võtmiseks. Samuti võib olla tegu omavalitsusjuhtide huvi puudumise või selles vähese kasuteguri nägemisega. Süsteemide ja lahenduste kasutuselevõtmisel on oluline nii ametnike kui ka elanike informeerimine olemasolevatest võimalustest. Kuna KOV IKT on osa suuremast süsteemist, peab see olema koostöövõimeline teiste riiklikult kasutusel olevate infosüsteemidega ja toimima kodaniku jaoks ühtse tervikuna. Seetõttu peavad kohalikud omavalitsused oma infosüsteemide ja teenuste arendamisel järgima riigi IT koosvõime raamistiku põhimõtteid (Riigi infosüsteemi koosvõime raamistik 2004). Üheks kohaliku omavalitsuse põhimõtteks on tagada valla- ja linnaelanike õigus osaleda kohaliku omavalitsuse teostamisel ning tegevuse avalikkus (KOKS, 1993, §3). Sellest tulenevalt peab kohaliku omavalitsuse poolt olema tagatud informatsioon toimuvast, milleks võiks kasutada võimalikke IT lahendusi.

Omavalitsuse IT võimekuses omab suurt tähtsust IT-turve. IT turvaliseks toimimiseks on loodud Infosüsteemide turvameetmete süsteem ISKE, mis on infosüsteemide kolmeastmeline etalon-turve süsteem. ISKE rakendamise eesmärk on tagada infosüsteemides töödeldavatele andmetele piisava tasemega turvalisus. Süsteem on loodud eelkõige riigi ja kohaliku omavalitsuse andmekogude pidamisel kasutatavatele infosüsteemidele ning nendega seotud infovaradele turvalisuse tagamiseks.

ISKEs on kirjeldatud kolm turbe taset – madal (L), keskmine (M) ja kõrge (H). Vastav turbetase määratakse andmetele turvaklasseide määramise kaudu. Turvaklasside määramisel lähtutakse teabe konfidentsiaalsusest, teabe terviklikkusest, aegkriitilise teabe käideldavusest, teabe hilinemise tagajärgede lubatavast kaalukusest.

ISKE rakendamine asutuses on pidev protsess, sest muutuvad nii IT keskkond, turvaohud ja -meetmed kui ka rakendusjuhend. ISKE rakendusjuhend ilmub täiendatud kujul uue versioonina kord aastas.

Tänapäeval on andmete turvaline töötlemine peaaegu kõigi ettevõtete ja asutuste jaoks eksistentsiaalse tähtsusega. Seejuures võivad andmed olla salvestatud nii paberile, arvutitesse kui ka töötajate mälusse. Andmete kaitseks ei piisa ainult tehniliste turvameetmete rakendamisest. Nõuetele vastavat infoturbe taset on võimalik saavutada ja säilitada vaid kõigi asjaosaliste plaanipärase ja organiseeritud tegevusega. Turvameetmete otstarbekohase rakendamise ning efektiivsuse kontrollimise eelduseks on süstemaatiline tegutsemisviis. Seda planeerimis-, suunamis- ja kontrollifunktsiooni nimetatakse infoturbe halduseks või ka IT-turbe halduseks.

## Hetkeolukorra lühiülevaade

Kohaliku omavalitsuse põhifunktsioonid on olulised ja tema eksistentsi eesmärki iseloomustavad ülesanded.

Omavalitsus peab oma elanikele tagama järgneva:

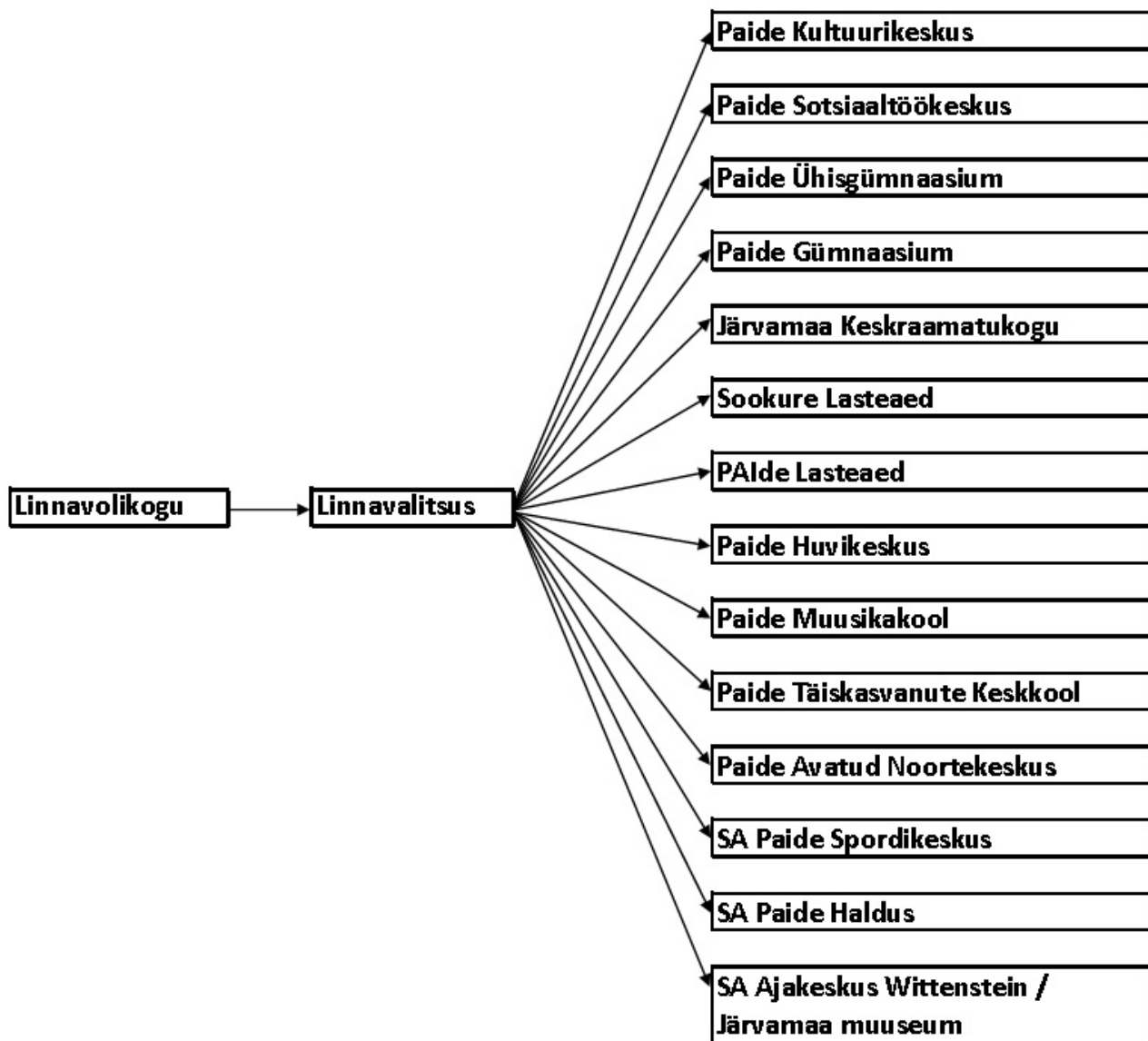
- Haridus;
- Kultuur ja sport;
- Tervishoid;
- Keskkonnakaitse ja jäätmemajandus;
- Sotsiaalhoolekanne;
- Kommunaalteenused ja infrastruktuuri korrashoid;
- Planeerimis ja ehitustegevus;
- Muud funktsioonid.

Omavalitsuse ülesannete täitmiseks on sisse seatud protsessid, mis omakorda jagunevad kaheks. Põhiprotsess lähtub elaniku või ettevõtja vajadustest ja lõpeb tema vajaduse rahuldamisega. Põhiprotsessi toetab tugiprotsess (nt koolitus, seadmete hooldamine, töötaja värbamine, arengukavade koostamine, juhtimise protsessid, jne). IT on tugiprotsess ja selle eesmärgiks on teha omavalitsuse igapäevane töö lihtsamaks, sujuvamaks ja efektiivsemaks. Seega IT peab aitama omavalitsusel avaldusi vastu võtta, menetleda, dokumente säilitada jne, ehk siis toetama omavalitsuse igapäevast tööd.

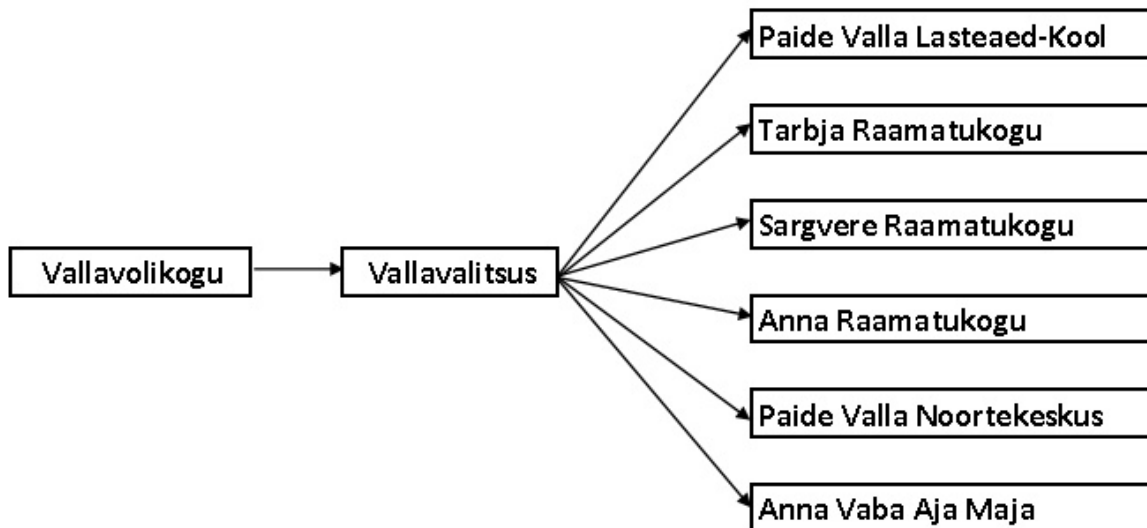
Samuti on nende ülesannete täideviimiseks moodustatud allasutused.

Järgnevalt on toodud Paide linna, Paide valla ja Roosna-Alliku valla allasutuste struktuur.

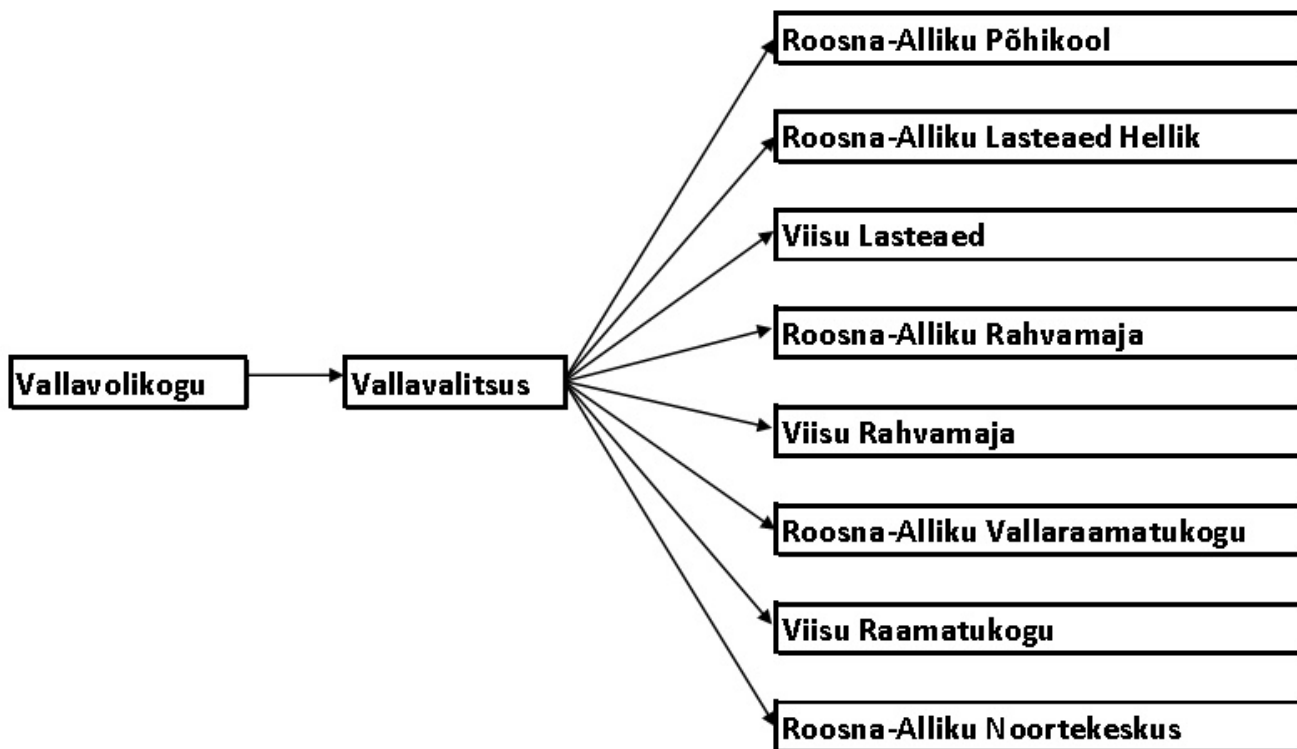
## Paide linna allasutuste struktuur



## Paide valla allasutuste struktuur



## Roosna-Alliku valla allasutuste struktuur



## IKT olukord Paide linnas

### Personal

Paide linnavalitsuses on tööl infotehnoloogiaõunik. Nõunik allub vahetult abilinnapeale ja juhindub oma töös EV kehtivast seadusandlusest, Paide Linnavolikogu õigusaktidest ja Paide Linnavalitsuse otsustest ja korraldustest, LV ja osakonna põhimäärusest, linnavalitsuse töökorraldusreeglitest, ametijuhendist ja muudest linnavalitsuse tööd reguleerivatest dokumentidest ja kelle ülesanneteks on: tagada IKT taristu areng ja tõrgeteta töö, et teenused (baasteenus, standardteenus, professionaalne teenus) töötaksid efektiivselt ja oleksid 24 tundi ööpäevast 7 päeva nädalas kättesaadavad

IT personalina on Paide Gümnaasiumis haridustehnoloog ja IKT spetsialist, Paide Ühisgümnaasiumis IKT spetsialist ning Paide Täiskasvanute Keskkoolis IKT spetsialist

### Protsessid

IKT vahendite kasutamise tähtsus haldussuutlikkuse tagamisel on viimastel aastatel oluliselt kasvanud. Arvutisüsteemid ja andmesidekanalid on muutunud ametniku põhiliseks töövahendiks. Linnavalitsuse osas saab infotehnoloogilist baasi pidada efektiivse töö tegemiseks piisavaks, ning regulaarse uuendamise süsteem toimib, kuigi alati võiks parem olla. Olulisemad märksõnad valdkonna edasises arengus on digitaalsete protsesside jätkuv omavaheline integratsioon.

Infovarad on linnavalitsuses kasutusel enamikes tööprotsessides, milleks on dokumentide haldus, haridus, kultuur, sport, tervishoid, keskkonnakaitse, jäätmemajandus, sotsiaalhoolekanne, infrastruktuuri korrashoid, planeerimis ja ehitustegevus, finantsarvestuses ja –aruandluses, linna turvalisuse tagamises jne.

Paide linna kodulehe platvormina kasutatakse KOVTP teenusportaali, mis baseerub sisuhaldusmootoril Liferay. See pakub avalikule sektorile sobivat veebilehe lahendust, millel on kindel kontseptsioon ja lihtne sisuhaldus. KOVTP portaali on võimalik integreerida teisi rakendusi (nt puhkaeestis.ee, peatus.ee, Facebook, Twitter, jne), muutes seeläbi kodulehe teenusportaaliks, samuti sisaldab portaal kaardirakendust, mis on liidestatud Maa-ameti kaardirakendusega. Kodulehe majutuse ja tugiteenuse pakkujaks on AS Andmevara

Dokumentide haldamiseks kasutab Paide linnavalitsus dokumendihaldussüsteemi (DHS) DELTA, mis on kasutusel enamikes Järvamaa omavalitsustes. Dokumendihaldussüsteemi majutuse ja tugiteenuse pakkujaks on AS Andmevara, teenus on täielikult veebipõhine. DHS'i on liidetud ka hallatavad asutused.

Finantsarvestuse tarkvarana on kasutusel PMen, mida hakati arendama juba 1992 aastal. Praegu koosneb see mitmetest omavahel integreeritud moodulitest. Need on Kassa/pank, Arveldused, Pääramat, Eelarve, Palk, Põhivarad, Materjalid, Arved jne. PMen tarkvara toetub andmebaasisüsteemile Sybase Inc. SQL Anywhere, mis on Eestis erinevate andmebaasilahenduste puhul küllalt levinud. PMen'i head omadused on: lihtne ja mugav nii algajale kui edasijõudnule, võimalusterohke ning paindlik, seadistatav täpselt teie vajadustele. Põhiliseks puuduseks on väike arendusmeeskond.



Sotsiaalteenuste ja -toetuste menetlemisel kasutatakse STAR infosüsteemi, mis on infotehnoloogiline veebikeskkond juhtumipõhise sotsiaaltöö tegemiseks ja erinevate osapoolte vahel infovahetuse parandamiseks, mille kasutajateks on peamiselt hoolekande valdkonna eest vastutajad - Sotsiaalministeerium, maavalitsused, kohalikud omavalitsused jne. STAR keskkond käivitati 2010 aastal.

Veel kasutab Paide linnavalitsus tööprotsessides andmekogude pidamisel järgmisi infosüsteeme: lemmikloomade register, elektroone ostuarvete halduslahendus eArvekeskus, kalmisturegistri andmekogu tarkvara „Haudi“, personaliarvestuseprogramm „Persona“, majandustegevuse register MTR, ehitisregister EHR, rahvastikuregister, jäätmevaldajate register, hariduse infosüsteem EHIS, riigihangete register RHR, e-haigekassa, e-maksuamet, e-statistika jne

Linnavalitsuse sisevõrgus hoitakse kasutajate andmeid Windows'i domeenikontrolleris, samast serverist tulevad ka kasutajate pääsuõigused tööjaamadele ja kaustadele. Meiliteenus on Paide linnavalitsuses lahendatud kasutades vabavaralist operatsioonisüsteemi standardtarkvara Postfix. Üldine infovahetus linnavalitsuse ja hallatavate asutuste vahel toimub dokumendihaldussüsteemi ja e-posti vahendusel.

### IKT taristu

Info- ja kommunikatsioonitehnoloogia (IKT) valdkond üldisemalt on Paide linnas arenenud turukonkurentsist lähtuvalt. IKT valdkonna teenuseid pakuvad 2-3 firmat ning füüsilisest isikust ettevõtjad. IKT kaupade ja teenuste müügi osas on jõudsalt arenenud e-kaubanduse valdkond. Interneti kaudu kaupade tellimine on levinud viis IKT-hangeteks. Seega veebikaubanduse areng mõjutab samuti turusituatsiooni. Traadita andmesidevõrgu (WiFi) avalikuks kasutamiseks mõeldud levialasid tuleb juurde peamiselt eraettevõtete kaudu, kes tekitavad oma asutuse piires ja lähemas ümbruses uusi levialasid. Linnas on mitmeid avalikke internetivõrke.

Linnavalitsuse ja allasutuste arvutipark on erinev. Kasutusel on erinevate tootjate arvutid. Tehniliste parameetrite poolest (protsessor, mälu, kõvaketas) väga suuri erinevusi pole. Kuna igal allasutusel on enda IKT eelarve, hangitakse vahendid eraldi vastavalt oma soovidele ja võimalustele. Samuti on arvuteid saadud läbi erinevate projektide, näiteks Tiigrihüppe jne. Koolides töötavad nii tavalised laua- ja sülearvutid kui ka terminallahendus, viimase osakaal väheneb. Kõik omavalitsuse arvutid kasutavad Windows operatsioonisüsteeme. Kasutatakse MS Office 2002 ja 2016 versioone, lisaks sellele on installeeritud ka vabavaraline LibreOffice, mida kasutatakse vajadusel.

Eraldi hoonetes asuvad hallatavad asutused on omaette lokaalses võrgus, ühendus internetiga on valdavalt teostatud valguskaabli abil, erandiks on: Paide Sotsiaaltöökeskus, Paide Muusikakool ja Paide Kultuurikeskus, viimases on tänaseks valguskaabel olemas, aga sisevõrk vajab veel seadistamist.

Paide linna haldusalas olevad IT vahendid on toodud järgmistes tabelites

## Arvutid

Jnr	Tüüp	Mudel	Kogus (tk)	Protsessor	Mälu	Kõvaketas	Operatsioonisüsteem	D V D	Toodetud	Ost / Rent / Liising	OV
1	Lauaarvuti	Ordi i5-720vd	1	i5 3570 3,4G	8G		Windows 7 Pro	x	2013	Ost	PLV
2	Lauaarvuti	Ordi i5-720vd	1	i5 3570 3,4G	8G		Windows 7 Pro	x	2013	Ost	PLV
3	Sülearvuti	DELL-E5430B	1	i5-3210M 2.5G	4G	128G	Windows 7 Pro	x	2013/2012	Ost kasutatult	PLV
4	Sülearvuti	DELL-E5430B	1	i5-3210M 2.5G	4G	128G	Windows 7 Pro	x	2013/2012	Ost kasutatult	PLV
5	Sülearvuti	HP Elitebook 8460p	1	i5-2540M	4G	320G	Windows 7 Pro	x	2012	Ost kasutatult	PLV
6	Sülearvuti	FS lifebook e8020	1	E8020 1,8G	1G	80G	Windows XP	x	2006	Ost	PLV
7	Sülearvuti	Dell E6430	1	i5-3320M 2.6G	4G	320G	Windows 7 Pro	x	2013	Ost	PLV
8	Sülearvuti	Dell d530	1	Intel Cel.M	4G	80G	Windows XP	x	2007	Ost	PLV
9	Sülearvuti	Dell 430-PC / doc	1	i7-3520M 2.9G	8G	320G	Windows 7 Pro	x	2013	Ost kasutatult	PLV
10	Sülearvuti	Dell E6430	1	i5-3320M 2.6G	4G	500G	Windows 7 Pro	x	2013	Ost kasutatult	PLV
11	Sülearvuti	Dell E6430	1	i5-3320M 2.6G	4G	128G	Windows 7 Pro	x	2013	Ost kasutatult	PLV
12	Lauaarvuti	ML-MSI-26	1	E8300 2,8G	1G	160G	Windows XP	x	2008	Ost	PLV
13	Lauaarvuti	Lenovo M91p	1	i5-2400 3,1G	4G	500G	Windows 7 Pro	x	2013	Ost kasutatult	PLV
14	Lauaarvuti	Lenovo M91p	1	i5-2400 3,1G	4G	500G	Windows 7 Pro	x	2013	Ost kasutatult	PLV
15	Lauaarvuti	Lenovo M91p	1	i5-2400 3,1G	4G	500G	Windows 7 Pro	x	2013	Ost kasutatult	PLV
16	Lauaarvuti	Lenovo M91p	1	i5-2400 3,1G	4G	500G	Windows 7 Pro	x	2013	Ost kasutatult	PLV
17	Lauaarvuti	Lenovo M91p	1	i5-2400 3,1G	4G	500G	Windows 7 Pro	x	2013	Ost kasutatult	PLV
18	Lauaarvuti	Lenovo M91p	1	i5-2400 3,1G	4G	500G	Windows 7 Pro	x	2013	Ost kasutatult	PLV
19	Lauaarvuti	Lenovo M91p	1	i5-2400 3,1G	4G	500G	Windows 7 Pro	x	2013	Ost kasutatult	PLV
20	Lauaarvuti	Lenovo M91p	1	i5-2400 3,1G	4G	500G	Windows 7 Pro	x	2013	Ost kasutatult	PLV
21	Lauaarvuti	Lenovo M91p	1	i5-2400 3,1G	4G	500G	Windows 7 Pro	x	2013	Ost kasutatult	PLV

22	Lauaarvuti	Lenovo M91p	1	i5-2400 3,1G	4G	500G	Windows 7 Pro	x	2013	Ost kasutatult	PLV
23	Lauaarvuti	Lenovo M91p	1	i5-2400 3,1G	4G	500G	Windows 7 Pro	x	2013	Ost kasutatult	PLV
24	Lauaarvuti	Lenovo M91p	1	i5-2400 3,1G	4G	500G	Windows 7 Pro	x	2014/2011	Ost kasutatult	PLV
25	Lauaarvuti	ML550		i5-2400	4G	320G	Windows 7 Pro	x	2012	Ost	PLV
26	Lauaarvuti	HP8000Elit	1	E8500 3.16G	4G	250G	Windows 7 Pro	x	2009	Ost kasutatult	PLV
27	Lauaarvuti	M91p-s3	1	i5-2400 3,1G	4G	320G	Windows 7 Pro	x	2011	Ost kasutatult	PLV
28	Lauaarvuti	M91p-s2	1	i5-2400 3,1G	4G	320G	Windows 7 Pro	x	juuli.1905	Ost kasutatult	PLV
29	Lauaarvuti	ML550	1	i5-2400	4G	320G	Windows 7 Pro	x	2012	Ost	PLV
30	Lauaarvuti	M58-02-8400	1	C2D E8400 3G	4G	250G	Windows 7 Pro	x	2010	Ost kasutatult	PLV
31	Lauaarvuti	ThinkCentre M82 SFF	1	i3-2120 3,3G	4G	250G	Windows 7 Pro	x	2013	Ost kasutatult	PLV
32	Server	ML Novator S580 - vmWare ESX - ML (intel) (1 prose 32G)									PLV
33	Server	Dell PowerEdge SC 1430							2007		PLV
34	Server	HP ProLiant ML150 G6							2009		PLV
35	Server	ML-vana(2 prose), 2x1,3T									PLV
36	Server	server - vmWare ESX - Taig (1 prose) 1.8T							2011		PLV
1	Lauaarvuti	Dell optiplex 780 SFF	5	Pentium DC	4G	128GSSD	Windows 10 Professional	x	2013		Järvamaa keskraamatukogu
2	Lauaarvuti	Lenovo 3000 S200	2	C2D E6300	3G	128GSSD	Windows 10 Professional	x	2009	Ost kasutatult	Järvamaa keskraamatukogu
3	Lauaarvuti	Lenovo Thinkcenter Edge 71Sff1	1	PentDC G630	4G	256G	Windows 7 Home	x	2009	Ost kasutatult	Järvamaa keskraamatukogu
4	Sülearvuti	Hp Probook 6360b	2	Pentium DC	3G	160gb	Windows 7 Home	x	2010	Ost kasutatult	Järvamaa keskraamatukogu
5	Lauaarvuti	Dell optiplex 390 microtwr	1	i3 3gen	8G	128gb+500gb	Windows 10 Professional	x	2014	Ost	Järvamaa keskraamatukogu
6	Server	IBM systemX 3250	1	1x Intel xeon	8G	2x250GB	Windows 8 server	x	2010	Ost kasutatult	Järvamaa keskraamatukogu
7	Server	Dell M1	1	Core 2Duo	4GB	2x250GB	Vmware	x		ost	Järvamaa keskraamatukogu
8	Server	IBM systemX 3350	1	1x Intel xeon	2G	2x500gb	Debian+contacam (valve)	x	2010	ost	Järvamaa keskraamatukogu
1	Lauaarvuti	Optiplex 7010 SFF	2	Pentium DC	4gb	128G ssd	Windows 10 Professional	x	2014	Ost	Paide Täiskasvanute Keskool
2	Lauaarvuti	Optiplex 7010 SFF	1	Core i3	4gb	128G ssd	Windows 10 Professional	x	2014	Ost kasutatult	Paide Täiskasvanute Keskool

3	Sülearavuti	Thinkpad T430	10	i5 3320	4gb	256GB SSD	Windows 10 Professional	x	2014	Ost kasutatult	Paide Täiskasvanute Keskkool
4	Sülearavuti	Fujitsu Lifebook S7220	1	C2D	3gb	160gb	Windows 7 Professional	x	2010	Ost kasutatult	Paide Täiskasvanute Keskkool
5	Lauaarvuti	Fujitsu Esprimo Mini Q5030	1	C2D	4gb	128gb SSD	Windows 10 Professional	x	2012	Ost kasutatult	Paide Täiskasvanute Keskkool
6	Lauaarvuti	Dell Optiplex 780	1	Pentium DC	4gb	256gb	Windows 7 Professional	x	2012	Ost kasutatult	Paide Täiskasvanute Keskkool
7	Lauaarvuti	Hp Compaq 6200 pro	1	Core i5	8gb	128gb SSD	Windows 10 Professional	x	2013	Ost kasutatult	Paide Täiskasvanute Keskkool
8	Lauaarvuti	Dell Optiplex 755	1	c2d	3gb	160gb	Windows 7 Professional	x	2010	Ost kasutatult	Paide Täiskasvanute Keskkool
10	Lauaarvuti	ML 790	1	Core i7 gen6	32gb	512gb ssd+1000p	Windows 10 Professional	x	2016	Ost kasutatult	Paide Täiskasvanute Keskkool
11	Sülearavuti	Thinkpad X201	1	core i3	4gb	128gb ssd	Windows 10 Professional	x	2010	Ost	Paide Täiskasvanute Keskkool
12	Sülearavuti	HP EliteBook 8470p	1	core i5	8gb	128gb SSD	Windows 10 Professional	x	2013	Ost kasutatult	Paide Täiskasvanute Keskkool
13	Tahvelarvuti	Ipod Air 2 4G	1	Apple A8X	2gb	16gb	OSX		2014	Ost kasutatult	Paide Täiskasvanute Keskkool
14	Tahvelarvuti	Ipod 3 4G	1	Apple A5X	1gb	16gb	OSX		2012	Ost	Paide Täiskasvanute Keskkool
15	Lauaarvuti	Hp Z400 workstation	4	intel Xeon	8gb	128+500gb	Windows 10 Professional	x	2014	Ost	Paide Täiskasvanute Keskkool
16	Sülearavuti	Hp Probook 6470p	1	core i3	4gb	128gb SSD	Windows 10 Professional	x	2013	Ost kasutatult	Paide Täiskasvanute Keskkool
1		Lenovo Think Pad T61	1	C2D	4	128	windows 7	x		Ost kasutatult	Paide Avatud Noortekeskus
2	Sülearavuti	Lenovo ThinkCentre M75e	2	Amd x2	4	128	windows 7	x		Ost kasutatult	Paide Avatud Noortekeskus
3		ML330 sirpro 12, RAM3GB, HDD320	2	Pentium DC	4	128	windows 7	x		ostetud	Paide Avatud Noortekeskus
4		Arvuti Taig jõujaam	1	Core i5	8	500gb	windows 7	x		ostetud	Paide Avatud Noortekeskus
5	Sülearavuti	Dell Latitude E6430 intel core	1		8	256	windows 7	x		Ost kasutatult	Paide Avatud Noortekeskus
6		iPad Mini retina	1		16		osx			ostetud	Paide Avatud Noortekeskus
7	Sülearavuti	Lenovi Think Padx131e	1	amd turion	4	128	windows 7	x		Ost kasutatult	Paide Avatud Noortekeskus
8	Sülearavuti	Sülearvuti Notebook Inspirn 1501	1	C2D	4	80	windows 7	x		ostetud	Paide Avatud Noortekeskus
1	Lauaarvuti	HP Z400 Workstation	3	Intel Xeon	8G	128gb(ssd)+250G	Windows 10 Professional	x	2013	Ost kasutatult	Paide Huvikeskus
2	Lauaarvuti	Dell Optiplex 760 SFF	1	i5-3210M	4G	250gb	Windows 7 Professional	x	2011	Ost kasutatult	Paide Huvikeskus
3	Lauaarvuti	Fujitsu Esprimo p5730	1	C2D E7400	3G	128gb SSD	Windows 7 Professional	x	2011	Ost kasutatult	Paide Huvikeskus
4	Lauaarvuti	Microlink 530	1	Pentium DC	2G	250gb	Windows XP	x	2007	Ost	Paide Huvikeskus

1	Lauaarvuti	Dell 3010	1	i3	4	465	Windows 7 Pro	x	22.12.2015	Ost	Paide Kultuurikeskus
2	Lauaarvuti	HP	1	Dual Core	4	232	Windows 7 HP	x	16.03.2015	Ost	Paide Kultuurikeskus
3	Lauaarvuti	i3	1	i3	4	111	Windows 7	x	30.11.2014	Ost	Paide Kultuurikeskus
4	Lauaarvuti	ML 550Vrpo	1	i5	8	80	Windows 7	x	10.09.2013	Ost	Paide Kultuurikeskus
5	Lauaarvuti	ML Core 2	1	Intel Core 2 Duo	2	62.4	Windows 7	x	2005	Ost	Paide Kultuurikeskus
6	Lauaarvuti	Ordi Intel G645	1	Intel Pentium	4	111	Windows 7	x	15.03.2013	Ost	Paide Kultuurikeskus
7	Sülearvuti	AMD Dual Core C-50 Ordi	1	AMD Dual Core	1.2	298	Windows XP	x	21.12.2011	Ost	Paide Kultuurikeskus
8	Sülearvuti	HP ProBook i15	1	i5	4	297	Windows 7	x	31.08.2016	Ost	Paide Kultuurikeskus
1	Lauaarvuti	HP Compag	1	Pentium(R) Dual-Core CPU E 5300	3G	250G	Windows 7 Professional	x		Ost kasutatult	Paide Sotsiaaltöökeskus
2	Lauaarvuti	Dell PC 790	1	i5-2400 CPU	8G		Windows 10 Professional	x		Ost kasutatult	Paide Sotsiaaltöökeskus
3	Lauaarvuti	HP Compag	1	i5-2400 CPU	4G		Windows 7 Professional	x		Ost kasutatult	Paide Sotsiaaltöökeskus
4	Lauaarvuti	HP Compag	1	Intel(R) Core(TM)2 Duo CPU E 6550	3G		Windows 7 Professional	x		Ost kasutatult	Paide Sotsiaaltöökeskus
5	Lauaarvuti	HP Compag	1	Intel(R) Core(TM)2 Duo CPU E 4500	3G		Windows 7 Professional	x		Ost kasutatult	Paide Sotsiaaltöökeskus
6	Lauaarvuti	Fujitsu Siemens	1	Intel(R) Core(TM)2 Duo CPU E 5200	4G		Windows 10 Professional	x		Ost kasutatult	Paide Sotsiaaltöökeskus
7	Lauaarvuti	HP Compag	1	8200 Elite SFF	4G		Windows 10 Professional	x		Ost kasutatult	Paide Sotsiaaltöökeskus
8	Lauaarvuti	HP Compag DC 7800	1	Intel E6550	2G		Windows 7 Professional	x		Ost kasutatult	Paide Sotsiaaltöökeskus
9	Sülearavuti	Dell Latitude E6430	1	Intel(R) Core(TM)2 Duo CPU E5400	3G		Windows XP	x		Ost kasutatult	Paide Sotsiaaltöökeskus
10	Sülearavuti	Dell Latitude	1	E5400 Core2 Duo P8700	3G		Windows 7 Professional	x		Ost kasutatult	Paide Sotsiaaltöökeskus
11	Sülearavuti	Dell OptiPlex	2	790 SFF, Intel Core	2G		Windows XP	x		Ost kasutatult	Paide Sotsiaaltöökeskus
12	Sülearavuti	Dell Latitude E5400	1		3G		Windows 7 Professional	x		Ost kasutatult	Paide Sotsiaaltöökeskus
13	Sülearavuti	HP Paviljon G6-120ey	1		3G		Windows 7 Professional	x		Ost	Paide Sotsiaaltöökeskus
14	Sülearavuti	Lenovo	1		2G		Windows 7 Professional	x		Ost kasutatult	Paide Sotsiaaltöökeskus
15	Sülearavuti	Dell Latitude 110L	1		2G		Windows XP	x		Ost	Paide Sotsiaaltöökeskus
16	Sülearavuti	HP 250	1		4G		Windows 7 Professional	x		kingitus	Paide Sotsiaaltöökeskus
17	Sülearavuti	Lenovo B50-10	1		4G		Windows 7 Professional	x		kingitus	Paide Sotsiaaltöökeskus

1	Lauaarvuti	Ordi Classic	1	i3	4	250GB	Windows 7 Professional	x		Ost	Paide Ühisgümnaasium
2	Lauaarvuti	Ordi Disco	3	i3	4	250	Windows 7 Professional	x		Ost	Paide Ühisgümnaasium
3	Lauaarvuti	Ordi Electro Plus	1	i3	4	250	Windows 7 Professional	x		Ost	Paide Ühisgümnaasium
4	Lauaarvuti	Levono ThinkCenter m91	10	i5	4	250	Windows 7 Professional	x		Ost kasutatult	Paide Ühisgümnaasium
5	Lauaarvuti	Celeron	1	celeron	4	250G	Windows 7 Professional	x		Ost	Paide Ühisgümnaasium
6	Lauaarvuti	ML 320	4	celeron	512	0	Windows terminal	x		Ost	Paide Ühisgümnaasium
7	Lauaarvuti	HP 8200	1	Core i5	4	250	Windows 7 Professional	x		Ost kasutatult	Paide Ühisgümnaasium
8	Lauaarvuti	HP 6200	4	Core i5	4	250	Windows 7 Professional	x		Ost kasutatult	Paide Ühisgümnaasium
9	Lauaarvuti	HP Z420	1	Xeon	16	250	Windows 10 Pro	x		Ost kasutatult	Paide Ühisgümnaasium
10	Lauaarvuti	ML Essential	1	celeron	512	0	Windows terminal			Ost	Paide Ühisgümnaasium
11	Lauaarvuti	Tigma Comet	24	i3	4	250	Windows 7 Professional	x		Ost	Paide Ühisgümnaasium
12	Sülearvuti	HP Compaq 6910p	10	Intel Core 2 Duo T7300 / 2 GHz	4	160GB	Windows XP	x		Ost	Paide Ühisgümnaasium
13	Sülearvuti	Lenovo B50	1	celeron	4	160	Windows 7 Professional	x		Ost	Paide Ühisgümnaasium
14	Sülearvuti	Lenovo	1	i3	4	160	Windows 7 Professional	x		Ost	Paide Ühisgümnaasium
15	Sülearvuti	Ordi enduro	3	i3	4	160	Windows 7 Professional	x		Ost	Paide Ühisgümnaasium
16	Server	Dell PowerEdge 2900	2	Xeon	8	1000	Windows 2003 Server	x		Ost	Paide Ühisgümnaasium
17	Server	Tigma	1	AMD 242	4	1000	Windows 2003 Server			Ost	Paide Ühisgümnaasium
1	Lauaarvuti	Arvuti Taig Interl QC	4	i5-2400, 3.10 GHz	4G	500G	Windows 7 Professional	x	märts.2012	Ost	Paide Gümnaasium
2	Lauaarvuti	Faun	1	i3-4160, 3,60 MHz	4G	500G	Windows 7 Professional	x	okt.2014	Ost	Paide Gümnaasium
3	Lauaarvuti	Faun TCA61E	1	i5-4460 CPU, 3.20 GHz	4G	240G SSD	Windows 10 Professional	x	okt.2014	Ostetud vilistlaste raha eest	Paide Gümnaasium
4	Lauaarvuti	Faun-I3	2	i3-4160, 3,60 GHz	4G	500G	Windows 7 Professional	x	okt.2014	Ost	Paide Gümnaasium
5	Lauaarvuti	Fujitsu Esprimo E400 E85+ SFF	26	i3-2120, 3,3 GHz	4G	240G SSD	Windows 10 Professional	x	veebr.2013	Ost kasutatult	Paide Gümnaasium
6	Lauaarvuti	GIGABYTE GA-MA78GM-S2H	1	Athlon 4850e, 2,50 GHz	2G	80G	Windows 7 Professional	x	apr.2008	Ost	Paide Gümnaasium
7	Lauaarvuti	HP Compaq 6000 Pro SFF PC	2	E7500, 2,93GHz	4G	250G	Windows 7 Professional	x	sept.2015	Ost kasutatult	Paide Gümnaasium
8	Lauaarvuti	HP Compaq 6000 Pro SFF	2	E7500, 2,93 GHz	2G	250G	Windows 7 Professional	x	aug.2009	Ost kasutatult	Paide Gümnaasium

9	Lauaarvuti	HP Compaq 6200 Pro SFF	1	i3-2100, 3,10 MHz	4G	500G	Windows 7 Professional	x	nov.2011	Ost kasutatult	Paide Gümnaasium
10	Lauaarvuti	HP Compaq 8200 Elite SFF	1	Intel Core i7-2600	4G	250G	Windows 10 Professional	x	juuni.2011	Ost kasutatult	Paide Gümnaasium
11	Lauaarvuti	HP Compaq 8200 Elite SFF	1	i5-2500S, 2.70 GHz	4G	250G	Windows 7 Professional	x	juuni.2011	Ost kasutatult	Paide Gümnaasium
12	Lauaarvuti	HP Compaq 8200 Elite SFF	1	i5-2500S, 2.70 GHz	4G	250G	Windows 10 Professional	x	juuni.2011	Ost kasutatult	Paide Gümnaasium
13	Lauaarvuti	HP Compaq 8200 Elite SFF PC	2	i5-2400, 3.10 GHz	4G	250G	Windows 7 Professional	x	okt.2011	Ost kasutatult	Paide Gümnaasium
14	Lauaarvuti	Lenovo 7360AEG	2	E5200, 2,5 GHz	4G	250G	Windows 7 Professional	x	juuni.2012	Ost kasutatult	Paide Gümnaasium
15	Lauaarvuti	Lenovo 7360AEG	1	E5200, 2,5 GHz	2G	250G	Windows 7 Professional	x	mai.2012	Ost kasutatult	Paide Gümnaasium
16	Lauaarvuti	Lenovo 9196A1G	1	E6550, 2.33 GHz	4G	500G	Windows 7 Professional	x	apr.2008	Ost kasutatult	Paide Gümnaasium
17	Lauaarvuti	ML A320	1	Pentium 645, 2,9 GHz	4G	250G	Windows 7 Professional	x	aug.2012	Ost	Paide Gümnaasium
18	Lauaarvuti	ML-340	1	i5-3330, 3,00 GHz	4G	240G SSD	Windows 7 Professional	x	aug.2012	Ost	Paide Gümnaasium
19	Lauaarvuti	MSI MS-7851	1	i5-4590, 3.30GHz	4G	128G SSD	Windows 7 Professional	x	juuli.2014	Ost	Paide Gümnaasium
1	Sülearvuti	Dell Latitude E5520	1	i3-2310M, 2,1 GHz	4G	120G	Windows 7 Professional	x	apr.2011	Ost	Paide Gümnaasium
2	Sülearvuti	Dell-Latitude E5520	1	i3 2310M, 2,1 GHz	4G	320G	Windows 7 Professional	x	apr.2011	Ost	Paide Gümnaasium
3	Sülearvuti	Dell-Latitude E5530	19	i5 3210M, 2,5 GHz	4G	500G	Windows 7 Professional	x	märts.2013	Ost kasutatult	Paide Gümnaasium
4	Sülearvuti	Dell-Latitude E5530	1	i5 3210M, 2,5 GHz	4G	500G	Windows 10 Professional	x	märts.2013	Ost kasutatult	Paide Gümnaasium
5	Sülearvuti	Dell-Vostro 1015	1	T6570, 2,1 GHz	4G	500G	Windows 7 Professional	x	sept.2010	Ost	Paide Gümnaasium
6	Sülearvuti	HP Compaq 6910p	10	T8100, 2,1 GHz	2G	120G	Windows 7 Professional	x	veebr.2008	Ost	Paide Gümnaasium
7	Sülearvuti	Lenovo E520	1	i3-2310M, 2,10 GHz	2G	320G	Windows 7 Professional	x	juuli.2011	Ost	Paide Gümnaasium
8	Sülearvuti	Lenovo E530	1	i5-3210M, 2,5GHz	4G	500G	Windows 7 Professional	x	okt.2012	Ost	Paide Gümnaasium
9	Sülearvuti	LENOVO ThinkPad E520	1	i3-2330M, 2,20 GHz	4G	500G	Windows 7 Professional	x	jaan.2012	Ost	Paide Gümnaasium
10	Sülearvuti	LENOVO ThinkPad T560	1	i5-6300U, 2.40GHz	16G	256G SSD	Windows 7 Professional	x	mai.2017	Kingitud KM poolt personaalselt	Paide Gümnaasium
11	Sülearvuti	ORDI Enduro i5655	1	i5-3210M, 2,50 GHz	4G	500G	Windows 7 Professional	x	veebr.2012	Ost	Paide Gümnaasium
1	Tahvelarvuti	Lenovo 10.1" Tab 2 A10-30	6	Quad-Core, 1,30 GHz	16G		Android 5.1		sept.2010	Ost	Paide Gümnaasium
1	Server	DELL PowerEdge 2900	1	Xeon(R) E5420, 2.50GHz	4G	200G	Windows Server 2008 R2	x	dets.2007	Ost	Paide Gümnaasium
2	Server	DELL PowerEdge T420	1	Xeon(R) E5-2403, 1.80GHz	24G	1T	Windows Server 2008 R2	x	juuni.2013	Ost	Paide Gümnaasium

3	Server	IBM System x3400 M3	1	Xeon E5506, 2,13 GHz	12G	600G	Windows Server 2008 R2	x	dets.2010	Ost	Paide Gümnaasium
4	Server	ML	1	Q9650, 3,00 GHz	4G	2T	Windows 7 Professional	x	nov.2009	Ost	Paide Gümnaasium
5	Server	ML	1	Xeon X3370, 3,00 GHz	4G	5T	Windows 7 Professional	x	nov.2009	Ost	Paide Gümnaasium
1	Lauaarvuti	Hp Workstation Z400	1	1x Xeon w3520	8G	128ssd+500G	Windows 7 Professional	x		Ost kasutatult	Paide Sookure Lasteaed
2	Sülearvuti	Thinkpad T420	7	core i5	4G	320gb	Windows 7 Professional	x		Ost kasutatult	Paide Sookure Lasteaed
3	Sülearvuti	Thikpad T61	3	C2D T7100	2G	80gb	Windows 7 Professional	x		Ost kasutatult	Paide Sookure Lasteaed
4	Sülearvuti	Compaq 610	1	C2d T5870	2gb	160gb	Windows 7 Professional	x		Ost kasutatult	Paide Sookure Lasteaed
5	Tahvelarvuti	Apple Ipad 4 wifi	2	Apple A6X	1gb	16gb	OSX			Ost	Paide Sookure Lasteaed
6	Sülearvuti	Hp Elitebook 8440p	1	core i5	4gb	128gb ssd	Windows 7 Professional	x		Ost kasutatult	Paide Sookure Lasteaed
7	Lauaarvuti	Lenovo Thinkcenter M75	1	Amd athlon	4gb	128gb	Windows 7 Professional			Ost kasutatult	Paide Sookure Lasteaed
8	Tahvelarvuti	Samsung galaxy tab 3	1	cortex a9	2gb	16gb	Android			ost	Paide Sookure Lasteaed
9	Sülearvuti	Dell Precision M4400	1	C2d P8700	3gb	160gb	Windows 7 Professional	x		Ost kasutatult	Paide Sookure Lasteaed
1	Lauaarvuti	Lenovo ThinkCentre M92p	2	i5-3470	4G	250G	Windows 8 Professional	x		Ost kasutatult	PAIde Lasteaed
2	Sülearvuti	HP ProBook 6470b	10	Intel Core i3-3110M/4/120 SSD	3G	500G	Windows 8 Professional	x		Ost kasutatult	PAIde Lasteaed
3	Server	D-link	1							Ost	PAIde Lasteaed
4	Sülearvuti	Dell	4		4G	500G	Windows 8 Professional	x		Ost kasutatult	PAIde Lasteaed
1	Lauaarvuti	Ordi Disko	1	Intel Celeron 2.7 GHz	2G	250GB	Windows 10 Professional			Ost	Paide Muusikakool
2	Sülearvuti	Hp Elitebook 8470p	1	Intel Core i5	4G	SSD 500GB	Windows 10 Professional	x		Ost	Paide Muusikakool
3	Lauaarvuti	Ordi Electro	1	Intel Core i5	4G	931GB	Windows 10 Professional	x		Ost	Paide Muusikakool
1	Lauaarvuti	Taig Intel DC-sn 176	1	E 8500 CPU	4 GB	99,9 GB	Windows Vista Home Pre	x		Ost	Paide Spordikeskus SA
2	Lauaarvuti	Taig Intel DC-sn 282	1	i3-3220 CPU	4 GB	465 GB	Windows 7 Professional	x		Ost	Paide Spordikeskus SA
3	Sülearvuti	Dell Latitude E6420	2	i5-2520M	4 GB	320 GB	Windows 7 Professional	x		Ost	Paide Spordikeskus SA
4	Sülearvuti	Dell Latitude E5430	1	i5-3320M CPU	4 GB		Windows 7 Professional	x		Ost	Paide Spordikeskus SA
5	Sülearvuti	Dell Latitude E6410	1	i5 CPU	4 GB	231 GB	Windows 7 Professional	x		Ost	Paide Spordikeskus SA
6	Lauaarvuti	Ordi Intel CPU 230	1	CPU 230	0,99 GB	149 GB	Windows XP Home Edition	x		Ost	Paide Spordikeskus SA



7	Lauaarvuti	ML Intel Core 2 CPU Q6600	1	Q 6600 CPU	4 GB	170 GB	Windows Vista Home Pre	x		Ost	Paide Spordikeskus SA
8	Lauaarvuti	Dell Intel Pentium CPU G620	2	G620 CPU	3 GB	148 GB	Windows 7 Professional	x		Ost	Paide Spordikeskus SA
1	Lauaarvuti	Arvuti Ordi Akord	1				Windows 7	x		Ost	Paide Haldus SA
2	Sülearvuti	Lenovo Thinpad T61 +SSD 128gb	1				Windows 7	x	2011	Ost kasutatult	Paide Haldus SA
3	Sülearvuti	Sülearvuti Intel C2D T7300 2.0GHz Mälu 2GB HDD	1	C2D T7300 2,0GH	2G		Windows 7	x	2009	Ost kasutatult	Paide Haldus SA
4	Sülearvuti	Dell Latitude E6400	1				Windows 7	x		Ost kasutatult	Paide Haldus SA
5	Sülearvuti	Lenovo Thinkpad T420 NW1BAMS	1				Windows 7	x	2011	Ost kasutatult	Paide Haldus SA
6	Lauaarvuti	Dell OptiPlex 990DT	1	i7	8G		Windows 7	x	2013	Ost kasutatult	Paide Haldus SA
7	Sülearvuti	Dell Latitude D830 C2D T7500 2.2GHz	1	C2D T7500 2,2GHz			Windows 7	x	2012	Ost kasutatult	Paide Haldus SA
1	Lauaarvuti	Spire	5	intel atom D410	4GB	300GB	windows vista			<b>Ost</b>	Ajakeskus Wittenstein SA
2	Sülearvuti	emachines	1	Pentium T4500	4GB	320GB	Windows 7	x		Ost	Ajakeskus Wittenstein SA
3	Lauaarvuti	ordi	1	AMD Athlon II x2255	4GB	1000GB	Windows 10	x		Ost	Ajakeskus Wittenstein SA
4	Lauaarvuti	ordi	2	Dual Core E550	4GB	450GB	Windows 7	x		Ost	Ajakeskus Wittenstein SA
5	Lauaarvuti	Mlarvuti	1	Pentium Dual E2160	1,50GB	150GB	windows XP			Ost	Ajakeskus Wittenstein SA
6	Lauaarvuti	ordi	1	AMD Sempron 140	1,87GB	300GB	windows XP			Ost	Ajakeskus Wittenstein SA
7	Lauaarvuti	Asus	1	Pentium Dual E5700	4GB	850G	Windows 7 Professional	x		Ost	Ajakeskus Wittenstein SA
8	Sülearvuti	Lenovo	1	Intel i3-2350M	4GB	118GB	Windows 7	x		Ost	Ajakeskus Wittenstein SA

## Printerid skännerid

Jnr	Seadme mark/mudel	Tüüp	Soetamisaeg	Kogus (tk)	Ost / Rent / Liising	OV
	Printerid/Skännerid/Kombaid					
1	LJ1200 + SP755A	Laserprinter	2002	1	Ost	PLV
2	LJ 1200 + JetDirect	Laserprinter	2002	1	Ost	PLV
3	LJ1200	Laserprinter	2002	1	Ost	PLV
4	LJ1022n	Laserprinter	2007	1	Ost	PLV
5	LJ P1606dn	Laserprinter	2013	1	Ost	PLV
6	Kyocera ECOSYS P2135dn	Laserprinter	2013,2014	5	Ost	PLV
7	LJ5500 + Trendnet-TE100	Laserprinter	2006	1	Ost	PLV
8	LJ P2055dn	Laserprinter	2008	1	Ost	PLV
9	LJ 1022	Laserprinter	2007	1	Ost	PLV
10	LJ 102x	Laserprinter	2006	1	Ost	PLV
11	LJ P2055d + TL-PS110U	Laserprinter	2008	1	Ost	PLV
12	Epson L110	Tindiprinter	2014	1	Ost	PLV
13	MF410 Series, Canon	Laserprinetr/skänner	2015	1	Ost	PLV
14	MF5900 Series, Canon	Laserprinetr/skänner	2015	1	Ost	PLV
15	MF6100 Series , Canon	Laserprinetr/skänner	2014	2	Ost	PLV
16	iR3025, Canon	Koopiamasin	2007	1	Ost	PLV
17	iR-ADV 4025, Canon	Koopiamasin	2013	1	Ost	PLV
18	iR2800, Canon	Koopiamasin	2006	1	Ost	PLV
19	Sharp AR-M256	Koopiamasin	2008	1	Ost	PLV
20	DR-M140	Skänner	2013	1	Ost	PLV
21	DR-M140	Skänner	2013	1	Ost	PLV

1	HP LJ M1132 MFP	Laserprinter	2015	1	Ost	Järvamaa keskraamatukogu
2	Canon PC 860	Tindiprinterid	1996	1	Ost	Järvamaa keskraamatukogu
3	Epson LQ 570	Maatriksprinter	1998	1	Ost	Järvamaa keskraamatukogu
4	HP LJ 1022n	Laserprinter	2005	2	Ost	Järvamaa keskraamatukogu
5	HP Laserjet 1000W	Laserprinter	2005	1	Ost	Järvamaa keskraamatukogu
1	Canon IR 2870NE	Laserprinter	2012	1	Ost	Paide Täiskasvanute Keskkool
2	HP laserjet Pro M1132 MFP	Laserprinter	2015	1	Ost	Paide Täiskasvanute Keskkool
3	Hp Laserjet P1102	Laserprinter	2015	1	Ost	Paide Täiskasvanute Keskkool
4	Hp Laserjet 1020	Laserprinter	2006	1	Ost	Paide Täiskasvanute Keskkool
5	HP laserjet 3015x	Laserprinter	2011	1	Ost kasutatult	Paide Täiskasvanute Keskkool
6	HP Laserjet CP3505dn	Värvilaser	2010	1	Ost kasutatult	Paide Täiskasvanute Keskkool
1	HP Color	laserJet CP 1515N	2009	1	ostetud	Paide Avatud Noortekeskus
2	Sharp AR-M 207	printer/skänner/koopiamasin	2009	1	ostetud	Paide Avatud Noortekeskus
3	Canon	i- sensys		1	ostetud	Paide Avatud Noortekeskus
1	Printer HP	Laserjet P1005	2015	1	Ost	Paide Kultuurikeskus
2	Printer	Kyocera P6021 cdn	2008	1	Ost	Paide Kultuurikeskus
3	Projektor	Epson EB-W28	30.11.2014	1	Ost	Paide Kultuurikeskus
4	Projektor	Epson EB-W29	31.08.2016	1	Ost	Paide Kultuurikeskus
5	Projektor	Panasonic PT VW530ZEJ	31.08.2015	1	Ost	Paide Kultuurikeskus
6	Televiisor	LG 32LB550U	2015	1	Ost	Paide Kultuurikeskus
7	Värvilaser	CLP-365 Samsung	15.03.2013	1	Ost	Paide Kultuurikeskus
8	Printer	Samsung SCX 3405	2014	1	Ost	Paide Kultuurikeskus
9	Paljundusmasin	Rex-Rotary	2006	1	Ost	Paide Kultuurikeskus
1	HP Laserjet Pro P1102	laserprinter	2013	1	ost	Paide Sotsiaaltöökeskus
2	HP Color LaserJet CM 1017	laserprinter	2010	3	ost	Paide Sotsiaaltöökeskus

3	Printer HP LaserJet 1010	laserprinter	2010	1	ost	Paide Sotsiaaltöökeskus
4	Printer Samsung ML-2580N	laserprinter	2011	1	ost	Paide Sotsiaaltöökeskus
5	Printer HP LaserJet 1018	laserprinter	2012	1	ost	Paide Sotsiaaltöökeskus
6	Printer Canon LBP-6000	laserprinter	2013	1	ost	Paide Sotsiaaltöökeskus
7	HP LaserJet 1536 dnf MFP	print,scan,koopia	2017	2	ost	Paide Sotsiaaltöökeskus
1	HP LJ P2015DN	Laserprinter	2005	1	Ost	Paide Ühisgümnaasium
2	HP LaserJet M201n	Laserprinter	2015	1	Ost	Paide Ühisgümnaasium
3	HP Laserjet p3015dn	Laserprinter	2016	1	Ost	Paide Ühisgümnaasium
4	CanonScan Lide 110	Skänner	2012	1	Ost	Paide Ühisgümnaasium
5	RexRotary DSm735	Koopiamasin	2016	1	Rent	Paide Ühisgümnaasium
1	Aficio MP2000	Koopiamasin	sept.2014	1	Liisitud	Paide Gümnaasium
2	Brother DCP-2540DN	Kombain	mai.2017	1	Ostetud viiastlaste raha eest	Paide Gümnaasium
3	Brother DCP-7070DW	Kombain	apr.2014	1	Ost	Paide Gümnaasium
4	Brother MFC-8880DN	Kombain	märts.2012	1	Ost	Paide Gümnaasium
5	Cannon Pixma iP4000	Tindiprinter	juuni.2005	1	Ost	Paide Gümnaasium
6	HP LaserJet 1022n	Laserprinter	dets.2005	1	Ost	Paide Gümnaasium
7	HP LaserJet 1200n	Laserprinter	mai.2003	1	Ost	Paide Gümnaasium
8	HP LaserJet 1300n	Laserprinter	mai.2004	1	Ost	Paide Gümnaasium
9	HP LaserJet 3390	Kombain	aug.2006	1	Ost	Paide Gümnaasium
10	Kyocera FS-1030DN	Laserprinter	dets.2008	1	Ost	Paide Gümnaasium
11	Ricoh MP C3003	Koopiamasin	dets.2015	1	Liisitud	Paide Gümnaasium
12	Samsung M2022W	Laserprinter	apr.2015	1	Ost	Paide Gümnaasium
13	Samsung ML-2855ND	Laserprinter	nov.2016	1	Ostetud kasutatult	Paide Gümnaasium
14	Samsung SL-M2026	Laserprinter	märts.2016	1	Ost	Paide Gümnaasium
1	samsung scx 4600	Laserprinter	2008	1	Ost	Paide Sookure Lasteaed

2	Canon lbp 2900	Laserprinter	2009	1	Ost	Paide Sookure Lasteaed
3	hp laserjet cp3525N	Värvilaser	2016	1	Ost kasutatult	Paide Sookure Lasteaed
4	Canon ir 3300	koopiamasin	2014	1	Ost kasutatult	Paide Sookure Lasteaed
1	Koopiamasin HP Color LaserJet CM3530 MFP	Laserprinter	2016	2	Ost kasutatult	PAIde Lasteaed
2	Canon PIXMA iP5200	Tindiprinterid	2006	1	Ost	PAIde Lasteaed
3	koopiamasin HP Color LaserJet CM 1017	Laserprinter		1	Ost	PAIde Lasteaed
1	HP Laserjet 3030	Laserprinter	teadmata	1	Ost	Paide Muusikakool
2	Samsung SCX 4623 FN	Laserprinter	2011	1	Ost	Paide Muusikakool
1	Canon I-SENSYS MF-4018	Laserprinter	2008	1	Ost	Paide Spordikeskus SA
2	Canon LBP 7018C	Tindiprinter	2016	1	Ost	Paide Spordikeskus SA
3	HP Laser Jet 1018	Laserprinter	2006	1	Ost	Paide Spordikeskus SA
4	Canon IR 2022 I	Laserprinter	2008	1	Ost	Paide Spordikeskus SA
1	Metapace T-4	Kassaprinter	2007	1	Ost	Ajakeskus Wittenstein SA
2	Kyocera KM-1635	Printe/Skänner	2007	1	Ost	Ajakeskus Wittenstein SA
3	Konica Minolta Magicolor	Laserprinter	2010	1	Ost	Ajakeskus Wittenstein SA
4	HP Laserjet 1018	Laserprinter	2008	1	Ost	Ajakeskus Wittenstein SA
5	Samsung SCX-4100	Laserprinter	2008	1	Ost	Ajakeskus Wittenstein SA
7	HP Laserjet 1020	Laserprinter	2011	1	Ost	Ajakeskus Wittenstein SA
8	HP deskjet F2180	Tindiprinterid	2011	1	Ost	Ajakeskus Wittenstein SA
9	star TSP 100 Futureprint	Kassaprinter	2011	1	Ost	Ajakeskus Wittenstein SA
10	Epson TM-T20	Kassaprinter	2011	1	Ost	Ajakeskus Wittenstein SA

## Lisaseadmed

Jnr	Tüüp	Mudel	Soetamisaeg	Kogus (tk)	Ost/Rent/Liising	OV
1	Ruuter	RB1100	2012	1	Ost	PLV
2	Ruuter	PC+Routeros	2011	1	Ost	PLV
3	Switch	HP ProCurve 2524	2011	1	Ost	PLV
4	Switch	HP ProCurve 1800-24	2010	1	Ost	PLV
5	Switch	TL-SG2224WEB	2010	1	Ost	PLV
6	Switch	ProCurve Switch 2810-24G	2009	1	Ost	PLV
7	Projektor	Hitachi CPX	2008	1	Ost	PLV
8	UPS	APC Smart UPS	2010	1	Ost	PLV
9	UPS	APC Smart UPS 1000	2013	2	Ost	PLV
10	Televiisor	Samsung 52"	2008	1	Ost	PLV
11	Televiisor	Samsung 32"	2008	2	Ost	PLV
12	WIFI seade	WIFI AP, hAP Lite	2015	5	Ost	PLV
13	Fax	Fax Canon L-295	2005	1	Ost	PLV
14	Telefonijaam	Siemens	2007	1	Ost	PLV
1	Monitor	Dell U241x	2014	1	Ost	PLV
2	Monitor	Dell U241x	2014	1	Ost	PLV
3	Monitor	SyncMaster 223BW	2009	1	Ost	PLV
4	Monitor	SyncMaster BX2350	2011	1	Ost	PLV
5	Monitor	SyncMaster 2043nv	201	1	Ost kasutatult	PLV
6	Monitor	SyncMaster S24B300	2012	1	Ost	PLV
7	Monitor	Samsung B2230H	2011	1	Ost	PLV
8	Monitor	Dell U241x	2014	1	Ost	PLV

9	Monitor	Dell U241x	2014	1	Ost	PLV
10	Monitor	SyncMaster 223BW	2008	1	Ost	PLV
11	Monitor	HP 223i	2013	1	Ost kasutatult	PLV
12	Monitor	LG Flat. E2241	2011	1	Ost	PLV
13	Monitor	Dell U241x	2014	1	Ost	PLV
14	Monitor	SyncMaster 223BW	2008	1	Ost	PLV
15	Monitor	Dell U241x	2014	1	Ost	PLV
16	Monitor	Dell U241x	2014	1	Ost	PLV
17	Monitor	Dell U241x	2012	1	Ost	PLV
18	Monitor	Samsung 940N	2007	1	Ost	PLV
19	Monitor	SyncMaster S24B300 (AC14V)	2012	1	Ost	PLV
20	Monitor	Dell U241x	2014	1	Ost	PLV
21	Monitor	Dell U241x	2014	1	Ost	PLV
22	Monitor	Dell U241x	2014	1	Ost	PLV
23	Monitor	Dell U241x	2014	1	Ost	PLV
24	Monitor	HP LA2205WG	2010	1	Ost	PLV
25	Monitor	ViewSonic VA2216w	2009	1	Ost	PLV
26	Monitor	Dell U241x	2014	1	Ost	PLV
27	Monitor	LG Flat. L1952S	2006	1	Ost	PLV
28	Monitor	Dell U241x	2014	1	Ost	PLV
29	Monitor	Dell U241x	2014	1	Ost	PLV
30	Monitor	HP LP24	2009	1	Ost kasutatult	PLV
31	Monitor	ViewSonic VA2216w	2009	1	Ost	PLV
32	Monitor	SyncMaster 223BW	2008	1	Ost	PLV
1	Monitor	HP paviljon		5	Ost	Järvamaa keskraamatukogu

2	Switch	HP ProCurve 24x10/100		2	Ost	Järvamaa keskraamatukogu
3	WiFi ruuter AP	Linksys wrt 54g		2	Ost	Järvamaa keskraamatukogu
4	UPS	IBM UPS 1500VA tower		1	Ost	Järvamaa keskraamatukogu
5	ID-kaardi lugeja	IDBridge CT30		12	Ost	Järvamaa keskraamatukogu
7	Projektor	Epson EP 3500lm		1	Ost	Järvamaa keskraamatukogu
8	Juhtmeta luger	IT 5620		1	Ost	Järvamaa keskraamatukogu
9	Monitor	24" Dell professional P2412H		2	Ost kasutatult	Järvamaa keskraamatukogu
10	Monitor	24" Lenovo thinkvision L2440p		1	Ost kasutatult	Järvamaa keskraamatukogu
11	Ruuter	RB2011UAS		1	ost	Järvamaa keskraamatukogu
1	Projektor	Sanyo xwu-300 2500lm		1	Ost	Paide Täiskasvanute Keskkool
2	Switch	HP ProCurve 1800-8G		3	Ost	Paide Täiskasvanute Keskkool
3	WiFi ruuter AP	RB Hap Lite		5	Ost	Paide Täiskasvanute Keskkool
4	Kalkulaator	HP Prime puutetundlik		2	Ost	Paide Täiskasvanute Keskkool
5	ID-kaardi lugeja	Omniquey		10	Ost	Paide Täiskasvanute Keskkool
6	Projektor	Canon LV-830 3000Lm		3	Ost kasutatult	Paide Täiskasvanute Keskkool
7	Interaktiivne tahvel - IPS-paneel	Benq 65" ips android		1	Ost kasutatult	Paide Täiskasvanute Keskkool
8	Monitor	Hp ZR2410w ips		4	Ost kasutatult	Paide Täiskasvanute Keskkool
9	Monitor	Dell professional 2410 ips		2	Ost kasutatult	Paide Täiskasvanute Keskkool
10	Monitor	Dell professional P2412h ips		2	Ost kasutatult	Paide Täiskasvanute Keskkool
11	Projektor	Epson ebw04		1	Ost	Paide Täiskasvanute Keskkool
12	Monitor(puutetundli- k)	Dell S2340t Multi touch ips		2	Ost kasutatult	Paide Täiskasvanute Keskkool
13	Videovalve kaamera	Trendnet trw		3	Ost	Paide Täiskasvanute Keskkool
14	Esitlusteler + jalg	NEC Multisync V462		1	Ost kasutatult	Paide Täiskasvanute Keskkool
1	Fotokaamera	Nikon B80+Nikkor 18-200mm		1	ost	Paide Avatud Noortekeskus
2	Dell optiPlex 755,	valvekaamera server		1	Ost	Paide Avatud Noortekeskus



3	Laminaator	fellowes Saturn A3		1	ostetud	Paide Avatud Noortekeskus
4	Kõiteseade	ibimaster 200		1	ostetud	Paide Avatud Noortekeskus
5	Ruuter	RB 433AH		1	ostetud	Paide Avatud Noortekeskus
6	Seinaekraan	Model B 178x178 Matte White		1	ostetud	Paide Avatud Noortekeskus
7	Televiisor	Panasonic TX 29PM1P		1	ostetud	Paide Avatud Noortekeskus
8	Televiisor	Samsung Full HD UE 40h5500		1	ostetud	Paide Avatud Noortekeskus
9	Televiisor	Samsung 40" IPTV 100 HZFH		1	ostetud	Paide Avatud Noortekeskus
10	Videoprojektor	BENQ MP 623		1	ostetud	Paide Avatud Noortekeskus
11	Monitor	LCD ViewSonic VA2216W, 22" Wide		3	ostetud	Paide Avatud Noortekeskus
12	Monitor	ViewSonic 22" VA2216W		2	ostetud	Paide Avatud Noortekeskus
1	Monitor	24" HP ZR2440W IPS	2012	5	Ost kasutatult	Paide Huvikeskus
2	Foto/videokaamera	EOS 1000D	2010	1	ost	Paide Huvikeskus
1	Tel.jaam	ISDN 2SO/SLT	2000	1	ost	Paide Kultuurikeskus
2	Tel.jaama moodul			1	ost	Paide Kultuurikeskus
3	UPS	APC BACK325 VA M 475VA	2000	1	ost	Paide Kultuurikeskus
4	ID kaardilugejad			6	ost	Paide Kultuurikeskus
1	Monitor	Synk Master 914		1	ost	Paide Kultuurikeskus
2	Monitor	HP 2211		1	ost	Paide Kultuurikeskus
3	Monitor	ENVISION		1	ost	Paide Kultuurikeskus
4	Monitor	Philips 226V+ViewSonic		1	ost	Paide Kultuurikeskus
5	Monitor	AccuSync		1	ost	Paide Kultuurikeskus
6	Monitor	syncMaster710v		1	ost	Paide Kultuurikeskus
1	Teler	Samsung Gk 2139		2	ost	Paide Sotsiaaltöökeskus
2	Teler	Philips		1	ost	Paide Sotsiaaltöökeskus
3	Teler	Panasonic		1	ost	Paide Sotsiaaltöökeskus

4	Teler	LG 26LD320	2010	1	ost	Paide Sotsiaaltöökeskus
5	Teler	PHILIPS 42PFL3007H/12	2013	1	ost	Paide Sotsiaaltöökeskus
6	Fotokaamera	Canon Digital Ixsus 50	2010	2	ost	Paide Sotsiaaltöökeskus
7	Fotokaamera	Canon MV 800 MINIDV	2010	1	ost	Paide Sotsiaaltöökeskus
8	Grafoprojektor	3m 9400	2010	1	ost	Paide Sotsiaaltöökeskus
9	Raadio	PHILIPS		1	ost	Paide Sotsiaaltöökeskus
10	Raadio	Rosdstar		1	ost	Paide Sotsiaaltöökeskus
11	Muusikakeskus	Samsung MAX-T55		1	ost	Paide Sotsiaaltöökeskus
12	Digikaamera	MJU-410 Zoom Olympus		1	ost	Paide Sotsiaaltöökeskus
13	Digiklaver	YAMAHA		1	ost	Paide Sotsiaaltöökeskus
14	ID-kaardi lugeja	IDBridge CT30		5	ost	Paide Sotsiaaltöökeskus
15	Magnetool	JVC	2013	1	ost	Paide Sotsiaaltöökeskus
16	Paberipurustaja	DAHLE 22084	2015	1	ost	Paide Sotsiaaltöökeskus
1	Tulemüür	MicroTik		1	Ost	Paide Ühisgümnaasium
2	Switch	TP link 10/100		10	Ost	Paide Ühisgümnaasium
3	Switch	HP ProCurve 2610		2	Ost	Paide Ühisgümnaasium
4	Switch	Gigabit-uplink web smart switsh		1	Ost	Paide Ühisgümnaasium
5	WiFi ruuter	LinkSys W/SB		1	Ost	Paide Ühisgümnaasium
6	WiFi ruuter	Microtik		7	Ost	Paide Ühisgümnaasium
7	UPS	SmartUps 1400		1	Ost	Paide Ühisgümnaasium
8	ID-kaardi lugeja	IDBrige		6	Ost	Paide Ühisgümnaasium
9	Projektor	Hitachi cp-ex250		5	Ost	Paide Ühisgümnaasium
10	Projektor	Sanyo plc-xd2200		4	Ost	Paide Ühisgümnaasium
11	Projektor	Sanyo plc-xd2600		6	Ost	Paide Ühisgümnaasium
12	Projektor	Sanyo plc-wl2500		1	Ost	Paide Ühisgümnaasium

13	Projektor	Sanyo plc-xw65		1	Ost	Paide Ühisgümnaasium
14	Projektor	Sanyo plc-xy75		1	Ost	Paide Ühisgümnaasium
15	Projektor	Sanyo plc-xu48		1	Ost	Paide Ühisgümnaasium
16	Projektor	Sanyo plc-xu75		4	Ost	Paide Ühisgümnaasium
17	Projektor	Sanyo plc-xu110		1	Ost	Paide Ühisgümnaasium
18	Projektor	Sanyo plc-xw250		2	Ost	Paide Ühisgümnaasium
19	Projektor	Acer x125h		3	Ost	Paide Ühisgümnaasium
20	Projektor	Sony pcl-xl20		1	Ost	Paide Ühisgümnaasium
21	Interaktiivne tahvel	Activeboard 387 pro		1	Ost	Paide Ühisgümnaasium
22	Foto/videokaamera	Canon PowerShot sx100		1	Ost	Paide Ühisgümnaasium
23	Foto/videokaamera	Canon EOS 1200		1	Ost	Paide Ühisgümnaasium
24	Foto/videokaamera	Pentax K-50		1	Ost	Paide Ühisgümnaasium
25	Foto/videokaamera	Sony a5000		1	Ost	Paide Ühisgümnaasium
26	Printserver	HP Jetdirect 175x10/100base		1	Ost	Paide Ühisgümnaasium
1	Monitor	BENQ E910	juuli.2011	1	Ost	Paide Gümnaasium
2	Monitor	HP EliteSisplay E231	mai.2013	2	Ost	Paide Gümnaasium
3	Monitor	HP LA2306x	nov.2011	24	Ost	Paide Gümnaasium
4	Monitor	LG L1982U		2	Ost	Paide Gümnaasium
5	Monitor	Philips 243VQSBA/00	juuli.2016	2	Ost	Paide Gümnaasium
6	Monitor	Samsung SyncMaster 710N	dets.2005	5	Ost	Paide Gümnaasium
7	Monitor	Samsung SyncMaster 740N	juuli.2006	9	Ost	Paide Gümnaasium
8	Monitor	Samsung SyncMaster 913v	dets.2005	4	Ost	Paide Gümnaasium
9	Monitor	Samsung SyncMaster 940N	okt.2007	6	Ost	Paide Gümnaasium
10	Monitor	ViewSonic VA2226w	aug.2009	2	Ost	Paide Gümnaasium
11	Monitor	ViewSonic VA2248	sept.2012	2	Ost	Paide Gümnaasium

12	Monitor	ViewSonic VA916	nov.2009	28	Ost	Paide Gümnaasium
13	Monitor	ViewSonic VA926	okt.2008	5	Ost	Paide Gümnaasium
14	Monitor	ViewSonic VG930M	veebr.2007	2	Ost	Paide Gümnaasium
15	Monitor	ViewSonic VX2363SMHL	aug.2014	2	Ost	Paide Gümnaasium
1	Ruuter	Microtik	juuni.2016	1		Paide Gümnaasium
2	WiFi ruuter AP	Microtick RB75U-2HnD	aug.2013	3	Ost	Paide Gümnaasium
3	Switch	D-Link DES-1228P	nov.2009	2		Paide Gümnaasium
4	Switch	HP 1810-24		1		Paide Gümnaasium
5	Switch	HP ProCurve 2124		1		Paide Gümnaasium
6	Switch	HP ProCurve 2524		2		Paide Gümnaasium
7	Switch	HP ProCurve 2626		1		Paide Gümnaasium
8	Switch	Trendnet TPE-224WS	nov.2009	1		Paide Gümnaasium
9	Switch	Trendnet TPE-240WS		4		Paide Gümnaasium
10	UPS	APC Smart 1500VaUSB		1	Ost	Paide Gümnaasium
11	UPS	UPS 913i3000R-XL2U	jaan.2010	1	Ost	Paide Gümnaasium
12	ID-kaardi lugeja	Cardman 1021		2	Kingitud	Paide Gümnaasium
13	ID-kaardi lugeja	Ominikey 1021		3	Kingitud	Paide Gümnaasium
14	ID-kaardi lugeja	SRC3310		2	Kingitud	Paide Gümnaasium
15	Televiisor	Finlux		1	Ost	Paide Gümnaasium
16	Televiisor	Panasonic TX28MKTP		1	Ost	Paide Gümnaasium
17	Televiisor	Samsung LCD LE32A336J1DXBTT		2	Ost	Paide Gümnaasium
18	Televiisor	Sharp 32"	sept.2004	1	Ost	Paide Gümnaasium
19	Televiisor	Telestar		1	Ost	Paide Gümnaasium
20	Projektor	BENQ CP220		2	Ost	Paide Gümnaasium
21	Projektor	BENQ MP622c		1	Ost	Paide Gümnaasium

22	Projektor	BENQ MP623		4	Ost	Paide Gümnaasium
23	Projektor	BenQ MW529 DLP	veebr.2017	1	Ost	Paide Gümnaasium
24	Projektor	BENQ MX501	sept.2012	1	Ost	Paide Gümnaasium
25	Projektor	BENQ MX503	okt.2012	2	Ost	Paide Gümnaasium
26	Projektor	BENQ MX511	märts.2011	1	Ost	Paide Gümnaasium
27	Projektor	BENQ MX511	dets.2010	2	Ost	Paide Gümnaasium
28	Projektor	BENQ MX511	sept.2011	3	Ost	Paide Gümnaasium
29	Projektor	BENQ MX511	juuli.2011	1	Ost	Paide Gümnaasium
30	Projektor	BenQ MX525	nov.2015	1	Ost	Paide Gümnaasium
31	Projektor	Epson EB-1945W	dets.2015	1	Ost	Paide Gümnaasium
32	Projektor	Epson EB-826WH	jaan.2016	1	Ostetud kasutatult	Paide Gümnaasium
33	Projektor	Epson EB-W32	dets.2016	1	Ost	Paide Gümnaasium
34	Projektor	Epson EB-X02	okt.2013	2	Ost	Paide Gümnaasium
35	Projektor	Epson EB-X12	dets.2012	2	Ost	Paide Gümnaasium
36	Projektor	Hitachi CP-RX60		1	Ost	Paide Gümnaasium
37	Projektor	Hitachi CPS-210W	juuni.2004	1	Ost	Paide Gümnaasium
38	Projektor	Hitachi SPX275w	nov.2004	1	Ost	Paide Gümnaasium
39	Projektor	Sanyo PLC-WL2500	dets.2010	1	Ost	Paide Gümnaasium
40	Projektor	ViewSonic DPL/XGA 3200		1	Ost	Paide Gümnaasium
41	Projektor	ViewSonic PJ560D		7	Ost	Paide Gümnaasium
42	Projektor	ViewSonic PJ755D	jaan.2015	1	Ostetud kasutatult	Paide Gümnaasium
43	Projektor	ViewSonic PJ758	veebr.2014	1	Ostetud kasutatult	Paide Gümnaasium
44	Projektor	Viewsonic PJD6211		1	Ost	Paide Gümnaasium
45	Interaktiivne tahvel	ActiveBoard	dets.2010	1	Ost	Paide Gümnaasium
46	Interaktiivne tahvel	Promethean 1,16x1,6	dets.2008	5	Ost	Paide Gümnaasium

47	Foto/videokaamera	Nikon D5100	nov.2011	1	Ost	Paide Gümnaasium
48	Foto/videokaamera	Sony HDR-PJ530	apr.2014	1	Ost	Paide Gümnaasium
49	Dokumendikaamera	AverVision U15	dets.2014	3	Ost	Paide Gümnaasium
50	Dokumendikaamera	AverVision U15	dets.2015	2	Ost	Paide Gümnaasium
51	Dokumendikaamera	AverVision U50	dets.2015	6	Ost	Paide Gümnaasium
52	Dokumendikaamera	QOMO QPC30	juuni.2013	2	Ost	Paide Gümnaasium
53	Dokumendikaamera	Qview QD3300	sept.2012	1	Ost	Paide Gümnaasium
1	Monitor	Samsung 940		1	Ost	Paide Sookure Lasteaed
2	Projektor	3M scp716		1	Ost	Paide Sookure Lasteaed
3	WiFi ruuter AP	mikrotik hap lite		3	Ost	Paide Sookure Lasteaed
4	Monitor	philips 190v		1	Ost	Paide Sookure Lasteaed
5	ID-kaardi lugeja	omnikey		2	Ost	Paide Sookure Lasteaed
6	Televiisor	Teler LG 42"		1	Ost	Paide Sookure Lasteaed
7	Projektor	Epson ex531 2600lm		1	Ost	Paide Sookure Lasteaed
8	Interaktiivne tahvel	TK- team eno 78"		1	Ost	Paide Sookure Lasteaed
9	Ekraan	Optoma 84"		1	Ost	Paide Sookure Lasteaed
10	Fotokaamera	Canon ixus 310		1	Ost	Paide Sookure Lasteaed
1	WiFi ruuter AP	mikrotik		7	Ost	PAIde Lasteaed
2	UPS			4	Ost	PAIde Lasteaed
3	ID-kaardi lugeja	IDBridge CT30		12	Ost	PAIde Lasteaed
4	Televiisor	Teler Samsung 55"		2	Ost	PAIde Lasteaed
5	Projektor			1	Ost	PAIde Lasteaed
6	Projektor			1	Ost	PAIde Lasteaed
7	Projektor	Canon LV-8320		1	Ost	PAIde Lasteaed
8	diktofon	Olympus VN-5500PC		1	Ost	PAIde Lasteaed

9	Foto/videokaamera	Pentax Optio VS20		1	Ost	PAide Lasteaed
1	Monitor	Samsung LCD 17GS17VSSS/EDC		1	Ost	Paide Muusikakool
2	Kõlarid	Genius SW 5.1 surround		1	Ost	Paide Muusikakool
3	Dvd mängija	Philips 5960/12		1	Ost	Paide Muusikakool
4	Monitor	LG 23.6 Flatron LED		1	Ost	Paide Muusikakool
5	Kõlarid	Creative A220		1	Ost	Paide Muusikakool
6	Televiisor	Teler Sony 29		1	Ost	Paide Muusikakool
7	Projektor	Toshiba X 2500		1	Ost	Paide Muusikakool
1	Monitor	Viewsonic 23 VA2342 LED		1	Ost	Paide Spordikeskus SA
2	Monitor	Dell U2412M LED		1	Ost	Paide Spordikeskus SA
3	Monitor	Dell 22" puutetundlik		2	Ost	Paide Spordikeskus SA
4	Monitor	Samsung SyncMaster 743N		1	Ost	Paide Spordikeskus SA
5	Monitor	LG Flatron W2252 TQ-PF		1	Ost	Paide Spordikeskus SA
6	Monitor	Samsung LS 17 MYAKS		2	Ost	Paide Spordikeskus SA
7	WiFi ruuter	ASUS RT-AC66U		1	Ost	Paide Spordikeskus SA
8	WiFi ruuter	ASUS WL-520GC		4	Ost	Paide Spordikeskus SA
9	WiFi ruuter	LinkSystem W/SB 802.11		1	Ost	Paide Spordikeskus SA
10	Valvekaamerad	(ujula, täpsem info puudub)		2	Ost	Paide Spordikeskus SA
11	UPS	Back-UPS 800 RS		1	Ost	Paide Spordikeskus SA
12	UPS	Back-UPS CS 325		2	Ost	Paide Spordikeskus SA
13	ID-kaardi lugeja	Omniquey 3121		2	Ost	Paide Spordikeskus SA
14	Televiisor	Teler Samsung 50" H5500		1	Ost	Paide Spordikeskus SA
15	Televiisor	LG 32" LCD		1	Ost	Paide Spordikeskus SA
16	Televiisor	LG 52" LCD		2	Ost	Paide Spordikeskus SA
17	Televiisor	Teler Samsung 32" UE 32H5500		1	Ost	Paide Spordikeskus SA

18	Televiisor	Teler Samsung 40" UE 400H5500		1	Ost	Paide Spordikeskus SA
19	Televiisor	Thomson 55" UB6406		2	Ost	Paide Spordikeskus SA
20	Televiisor	Thomson 32" UB6406		5	Ost	Paide Spordikeskus SA
21	Projektor	Canon LV 7365		2	Ost	Paide Spordikeskus SA
22	Valvekaamerad	Panasonic WV CP 280		19	Ost	Paide Spordikeskus SA
1	Monitor	Acer LCD 21,5" X223HQ(Hille)		1	Ost	Paide Haldus SA
2	Monitor	Dell 22"G2210( Tarmo)		1	Ost	Paide Haldus SA
3	Monitor	Dell G2210(Andrus)		1	Ost	Paide Haldus SA
4	Monitor	Philips 19"		1	Ost	Paide Haldus SA
5	Monitor	Samsung 18,5" LD190N		1	Ost	Paide Haldus SA
6	Monitor	Samsung 19 S19B300N(Kastani)	2013	1	Ost	Paide Haldus SA
7	Televiisor	Teler LG LCD 42"42LH3000		1	Ost	Paide Haldus SA
1	WiFi ruuter	Asus RT-N12		1	Ost	Ajakeskus Wittenstein SA
2	fotokaamera	canon EOS 1200D		1	Ost	Ajakeskus Wittenstein SA
3	WiFi ruuter	TP-Link TL-SG1005		1	Ost	Ajakeskus Wittenstein SA
4	WiFi ruuter	Thomson TG789vn		1	Ost	Ajakeskus Wittenstein SA
5	Televiisor	Samsung LE32B530P7W		1	Ost	Ajakeskus Wittenstein SA
6	DVD mängija	Philips DVP3388K/51		1	Ost	Ajakeskus Wittenstein SA
7	Skänner	flatbed scanner A3 1200S		1	Ost	Ajakeskus Wittenstein SA
8	Printeri Swich	Linksys PSU S4		1	Ost	Ajakeskus Wittenstein SA
9	UPS	Trust 800		1	Ost	Ajakeskus Wittenstein SA
10	ID-kaardi lugeja	CardMan 1021		3	Ost	Ajakeskus Wittenstein SA
11	WiFi ruuter	D-Link DIR-655		1	Ost	Ajakeskus Wittenstein SA
12	videoprojektor	EMP-X5		1	Ost	Ajakeskus Wittenstein SA
13	switch	Trendnet TEG-240WS		1	Ost	Ajakeskus Wittenstein SA



14	switch	Trendnet TEG-160WS		1	Ost	Ajakeskus Wittenstein SA
15	8 port Switch	A-Link SD080A2		1	Ost	Ajakeskus Wittenstein SA
16	switch	RouterBOARD 750G		1	Ost	Ajakeskus Wittenstein SA
17	WiFi ruuter	trendnet TEG-638APB		1	Ost	Ajakeskus Wittenstein SA

## Tarkvara

Jnr	Tarkvara (nimi)	Kogus (tk)	Ost/Rent/Liising	OV
1	Windows2000srv	1	Ost	PLV
2	Windows2000srv CAL (32+2)	34	Ost	PLV
3	OfficeXP(2002)_25tk	25	Ost	PLV
4	Windows2003srv+5Cl( Dell)	1	Ost	PLV
5	AutoCad LT	2	Ost	PLV
6	MicroStation PowerDraft	3	Ost	PLV
7	McAfee	43	Ost	PLV
8	OfficeStd 2016 OLP NL Gov	30	Ost	PLV
9	DELTA	1	Rent	PLV
10	KOVTP	1	Rent	PLV
11	Pmen	1	Ost	PLV
12	Sybase SQL, srv, cl	14	Ost	PLV
1	Pmen raamatupidamine	1	Ost	Järvamaa keskraamatukogu
2	RIKS kataloogisüsteem	15	Rent	Järvamaa keskraamatukogu
3	MS Office 2016	5	Ost	Järvamaa keskraamatukogu
1	Microsoft office 2013 standard	13	Ost	Paide Täiskasvanute Keskkool
1	MS Office 2003	10	Ost	Paide Huvikeskus
1	MS Office 2007	3	Ost	Paide Sotsiaaltöökeskus
1	Nod32	100	Ost	Paide Ühisgümnaasium
2	MS Office 2010	10	Ost	Paide Ühisgümnaasium
3	MSServer 2003	1	Ost	Paide Ühisgümnaasium
1	E-kool	1	Rent	Paide Gümnaasium

2	ESET NOD32 Antivirus	80	Rent	Paide Gümnaasium
3	MS Office 2013	50	Rent	Paide Gümnaasium
4	RIKS (raamatukogu)	1	Rent	Paide Gümnaasium
5	Untis (tunniplaan)	1	Rent	Paide Gümnaasium
1	Microsoft Office 2007	1	Ost	Paide Sookure Lasteaed
1	Eliis e-lasteaed	11	Rent	PAIde Lasteaed
2	MS Office 2007	1	Ost	PAIde Lasteaed
1	ESET NOD32 Antivirus	9	Ost	Paide Spordikeskus SA
1	Kassatarkvara Erply (online)	1	rent	Ajakeskus Wittenstein SA

## IKT-süsteemide turvalisus

Paide linnavalitsuses on alustatud infosüsteemide turvameetmete süsteemi ISKE kasutuselevõtmist. Linnavalitsuses on koostamisel infoturbe poliitika ning on määratud turvaosaklassid (vt Lisa 2), sellest lähtuvalt tuleb koostada vajalikud eeskirjad, reeglid, plaanid.

## IKT olukord Paide vallas

### Personal

Paide vallavalitsuses ja hallatavates asutustes infotehnoloogiaga tegelevat personali pole. IKT halduse teenust ostetakse lepingu alusel väljast sisse. Teenusepakkuja põhiline ülesanne on töökoha arvutite korrashoid.

### Protsessid

Infovarad on Paide vallavalitsuses kasutusel enamikes tööprotsessides, milleks on dokumentide haldus, haridus, kultuur, sport, tervishoid, keskkonnakaitse, jäätmemajandus, sotsiaalhoolekanne, infrastruktuuri korrashoid, planeerimis ja ehitustegevus, finantsarvestuses ja –aruandluses jne.

Paide valla kodulehe platvormina kasutatakse KOVTP teenusportaali. See pakub avalikule sektorile sobivat veebilehe lahendust, millel on kindel kontseptsioon ja lihtne sisuhaldus. KOVTP portaali on võimalik integreerida teisi rakendusi (nt puhkaeestis.ee, peatus.ee, Facebook, Twitter, jne), muutes seeläbi kodulehe teenusportaaliks, samuti sisaldab portaal kaardirakendust, mis on liidestatud Maaameti kaardirakendusega. Kodulehe majutuse ja tugiteenuse pakkujaks on AS Andmevara.

Dokumentide haldamiseks kasutab Paide vallavalitsus dokumendihaldussüsteemi (DHS) DELTA. Dokumendihaldussüsteemi majutuse ja tugiteenuse pakkujaks on AS Andmevara, teenus on täielikult veebipõhine. DHS'i kasutab ainult vallavalitsus.

Finantsarvestuse tarkvarana on kasutusel PMen, mis toetub andmebaasisüsteemile Sybase Inc. SQL Anywhere, mis töötab Windowsi platvormil.

Sotsiaalteenuste ja -toetuste menetlemisel kasutatakse STAR infosüsteemi.

Veel kasutab Paide vallavalitsus tööprotsessides andmekogude pidamisel järgmisi infosüsteeme: lemmikloomade register, elektroone ostuarvete halduslahendus eArvekeskus, majandustegevuse register MTR, ehitisregister EHR, rahvastikuregister, jäätmevaldajate register, hariduse infosüsteem EHIS, riigihangete register RHR, e-haigekassa, e-maksuamet, e-statistika jne

Vallavalitsuse sisevõrgus hoitakse kasutajate andmeid Windows'i domeenikontrolleris, samast serverist tulevad ka kasutajate pääsuõigused tööjaamadele ja kaustadele.

Meiliteenus on Paide vallavalitsuses lahendatud Windowsi platvormil töötava hMail serveri tarkvaraga

Üldine infovahetus vallavalitsuse ja hallatavate asutuste vahel toimub e-posti vahendusel.

## IKT taristu

Paide valda on rajatud ja rajatakse Eesti Lairiba Sihtasutuse poolt optilise sidekaabli põhivõrk, mis lähemas tulevikus tagab kiire internetiühenduse kõigile soovijatele. Paide valla elanikele ja ettevõtetele puudub tänaseks juurdepääs ülikiirele lairiba ühendusele valguskaabli kaudu. Ülikiire interneti juurdepääsuühenduse saamiseks lõpptarbijale on kaks võimalust: kas oodata, kui sideoperaatorid hakkavad ise lõppühendust välja ehitama (esitada piisaval hulgal sooviavaldusi) või algatavad kortermaja elanikud, külaseltsid ja/või ettevõtted koostöös vallavalitsusega ise projekte lairibaühenduste „viimase kilomeetri“ rajamiseks lõpptarbijateni. Kaugtöö paremaks võimaldamiseks Paide vallas ja ettevõtlusele paremate tingimuste loomiseks on perspektiivne ühendada ülikiire lairibavõrguga näiteks kogukonnakeskused, seltsimajad, võimalikud kaugtöökeskused ja avalikud asutused (kool, noortekeskus) ning ettevõtted.

Kõikides raamatukogudes toimub elektrooniline laenutamine.

Paide vallavalitsuse ja allasutuste arvutipark on erinev. Kasutusel on erinevate tootjate arvutid. Tehniliste parameetrite poolest (protsessor, mälu, kõvaketas) väga suuri erinevusi pole. IKT varasid on soetatud vastavalt oma soovidele ja võimalustele. Kasutusel on ka renditud arvuteid. Samuti on arvuteid saadud läbi erinevate projektide. Kõik omavalitsuse arvutid kasutavad erinevaid Windows operatsioonisüsteeme, valdaval on kasutusel versioonid 7 ja 10. Kasutatakse ka MS Office kontoritarkvara, osaliselt on litsentsid välja ostetud osaliselt renditud. Hallatavates asutustes kasutatakse ka kontoritarkvara vabavaralisi versioone.

Eraldi hoonetes asuvad hallatavad asutused on omaette lokaalses võrgus, ühendus internetiga on xDSL tehnoloogia baasil lahendatud.

Paide valla haldusalas olevad IT vahendid on toodud järgmistes tabelites

## Arvutid

Jnr	Tüüp	Mudel	Kogus (tk)	Protsessor	Mälu	Kõvaketas	Operatsioonisüsteem	Lisaseadmed		Toodetud	Ost / Rent / Liising	Asutus
								DVD	CD			
1	Desktop	MSI MS-7680	1	3,1G	4G	466G	Win 8.1 x64 En			detsember 2015		Anna VabaajaMaja
2	Desktop	GBT___ NVDAACPI	1	2,11G	1G	149G	Win XP Pro x86 Eng			jaanuar 2010		Anna VabaajaMaja
3	Laptop	Dell Latitude E5440 01	1	2,6G	4G	466G	Win 7 Pro x64 En			august 2015		Anna VabaajaMaja
5	Desktop	To Be Filled By O.E.M. To Be Filled By O.F.M	1	2,99G	2G	298G	Win 7 Pro x64 Est		x	juuni 2013		Paide Vallavalitsus
6	Laptop	Dell Latitude E6410 0001	1	2,4G	4G	233G	Win 7 Pro x64 En		x	märts 2014		Paide Vallavalitsus
7	Desktop	Dell OptiPlex 7010 01	1	3,2G	6G	466G	Win 10 Pro x64		x	august 2015		Paide Vallavalitsus
8	Laptop	Dell Latitude E5440 01	1	2,6G	4G	466G	Win 10 Pro x65		x	september 2015		Paide Vallavalitsus
9	Laptop	Dell Latitude E5440 01	1	2,6G	4G	466G	Win 7 Pro x64 En		x	august 2015		Paide Vallavalitsus
10	Desktop	HP Compaq 8000 Elite SFF PC	1	3G	6G	233G	Win 10 Pro x66		x	juuli 2016		Paide Vallavalitsus
11	Desktop	Dell OptiPlex 7010 01	1	3,2G	4G	466G	Win 10 Pro x67		x	august 2015		Paide Vallavalitsus
12	Server	ML Novator SR-350-02 -SR-350-02	1	3,1G	16G	6210G	Win Srv 2012 R2 Stand x64 Eng		x	september 2015		Paide Vallavalitsus
13	Desktop	Dell OptiPlex 7010 01	1	3,2G	4G	466G	Win 10 Pro x68		x	august 2015		Paide Vallavalitsus
14	Desktop	To Be Filled By O.E.M. To Be Filled By O.F.M	1	2,93G	4G	233G	Win 7 Pro x64 En		x	märts 2010		Paide Vallavalitsus
15	Desktop	Gigabyte B85M-HD3 To be filled by O.F.M	1	3,1G	8G	932G	Win 10 Pro x64		x	september 2015		Paide Vallavalitsus
16	Desktop	Dell OptiPlex 7010 01	1	3,2G	4G	466G	Win 10 Pro x70		x	august 2015		Paide Vallavalitsus
17	Desktop	ECS A55F-M3	1	2,5G	4G	466G	Win 10 Home			mai 2017		Sargvere Noortekeskus
18	Desktop	INTEL_ DH61WW__	1	3,1G	4G	932G	Win 7 Home Prem x64 Eng			august 2011		Paide valla lasteaed-kool
19	Desktop	INTEL_ DH61WW__	1	3,1G	4G	932G	Win 7 Home Prem x64 Eng			september 2011		Paide valla lasteaed-kool
20	Desktop	INTEL_ DH61WW__	1	3,1G	4G	932G	Win 7 Home Prem x64 Eng			september 2011		Paide valla lasteaed-kool
21	Desktop	INTEL_ DH61WW__	1	3,1G	4G	466G	Win 7 Home Prem x64 Eng			september 2011		Paide valla lasteaed-kool
22	Desktop	System manufacturer System Product Name System Version	1	3G	4G	466G	Win Vista Home x86 Eng			august 2011		Paide valla lasteaed-kool

23	Desktop	INTEL_ DH61WW__	1	3,1G	4G	466G	Win 7 Home Prem x64 Eng			august 2011		Paide valla lasteaed-kool
24	Desktop	INTEL_ D945GLF2	1	1,6G	2G	149G	Win XP Pro x86 Eng			oktoober 2009		Paide valla lasteaed-kool
25	Desktop	INTEL_ DH61WW__	1	3,1G	4G	932G	Win 7 Home Prem x86 En			september 2011		Paide valla lasteaed-kool
26	Desktop	INTEL_ DH61WW__	1	3,1G	4G	473G	Win 7 Home Prem x64 Eng			detsember 2011		Paide valla lasteaed-kool
27	Desktop	INTEL_ DH61WW__	1	3,1G	4G	466G	Win 7 Home Prem x64 Eng			august 2011		Paide valla lasteaed-kool
28	Desktop	Lenovo 90BJ002WMT H30-05, 90BJ001RFR	1	1,35G	4G	932G	Win 8.1 with Bing x64 Eng			september 2015		Paide valla lasteaed-kool
29	Laptop	HP ProBook 6450b	1	2,4G	6G	480G	Win 7 Pro x64 En			detsember 2015		Paide valla lasteaed-kool
30	Desktop	Lenovo 90BJ002WMT H30-05 - 90BJ002WMT	1	1,35G	4G	932G	Win 8.1 with Bing x64 Eng			september 2015		Paide Valla Avatud Noortekeskus
31	Laptop	HP Compaq 6910p	1	2,1G	2G	112G	Win 7 Pro x64 Est			oktoober 2015		Paide valla lasteaed-kool
32	Laptop	HP Compaq 6910p	1	2,1G	4G	112G	Win Vista Bus x64 Eng			detsember 2011		Paide valla lasteaed-kool
33	Desktop	MicroLink MS-7267	1	1,8G	2G	298G	Win Vista Home x86 Eng			september 2008		Sargvere Raamatukogu
34	Laptop	HP Pavilion g6 Noteb. PC 0882110000305B10000620100	1	1,7G	8G	932G	Win 8.1 x64 En			november 2014		Sargvere Raamatukogu
35	Laptop	Lenovo 80UD Lenovo ideapad 110- 15ISK	1	2,3G	8G	238G	Win 10 Home			detsember 2016		Paide valla lasteaed-kool
36	Desktop	MicroLink MS-7267	1	1,6G	1G	75G	Unknown OS			detsember 2007		
37	Sülearvuti	HP Compaq 6910p	1		4 G	111,79	Windows Vista Business SP2 x64 English	x			ost	Paide valla lasteaed-kool
38	Lauaarvuti	INTEL_ DH61WW__	1	Intel® Core™ i3- 2100 3 1G	4 G		Windows Vista Home Basic SP2 x86 English				ost	Paide valla lasteaed-kool
39	Lauaarvuti	INTEL_ DH61WW__	1	Intel® Core™ i3- 2100 3 1G	4G	932G	Win 7 Home Prem x64 Eng	x		august 2011	ost	Paide valla lasteaed-kool
40	Lauaarvuti	INTEL_ DH61WW__	1	Intel® Core™ i3- 2100 3 1G	4G	932G	Win 7 Home Prem x64 Eng	x		september 2011	ost	Paide valla lasteaed-kool
41	Lauaarvuti	INTEL_ DH61WW__	1	Intel® Core™ i3- 2100 3 1G	4G	932G	Win 7 Home Prem x64 Eng	x		september 2011	ost	Paide valla lasteaed-kool
42	Lauaarvuti	INTEL_ DH61WW__	1	Intel® Core™ i3- 2100 3 1G	4G	932G	Win 7 Home Prem x86 En	x		september 2011	ost	Paide valla lasteaed-kool
43	Lauaarvuti	INTEL_ DH61WW__	1	Intel® Core™ i3- 2100 3 1G	4G	466G	Win 7 Home Prem x64 Eng	x		september 2011	ost	Paide valla lasteaed-kool
44	Lauaarvuti	INTEL_ DH61WW__	1	Intel® Core™ i3- 2100 3 1G	4G	466G	Win 7 Home Prem x64 Eng	x		august 2011	ost	Paide valla lasteaed-kool
45	Lauaarvuti	INTEL_ DH61WW__	1	Intel® Core™ i3- 2100 3 1G	4G	466G	Win 7 Home Prem x64 Eng	x		august 2011	ost	Paide valla lasteaed-kool
46	Lauaarvuti	INTEL_ DH61WW__	1	Intel® Core™ i3- 2100 3 1G	4G	466G	Win 7 Home Prem x64 Eng	x		august 2011	ost	Paide valla lasteaed-kool
47	Lauaarvuti	INTEL_ DH61WW__	1	3,1G	4G	473G	Win 7 Home Prem x64 Eng	x		detsember 2011	ost	Paide valla lasteaed-kool
48	Lauaarvuti	INTEL_ D945GLF2	1	Intel® Atom™ CPU 330 1 6G	2 G	149,05	Windows XP Professional SP3 x86 English	x		oktoober 2009	ost	Paide valla lasteaed-kool

49	Lauaarvuti	Lenovo 90BJ002WMT H30-05, 90BJ001RFR	1	AMD E1-6010 API with AMD	4G	932G	Win 8.1 with Bing x64 Eng	x		september 2015	ost	Paide valla lasteaed-kool
50	Laptop	HP ProBook 6450b	1	2,4G	6G	480G	Win 7 Pro x64 En	x		detsember 2015	ost	Paide valla lasteaed-kool
51	Sülearvuti	Lenovo 80UD Lenovo ideapad 110-15ISK	1	Intel Pentium 4405U 2.3G	8 G	238G	Windows 10 Home x64 Estonian			detsember 2016	Ost	Paide valla lasteaed-kool
52	Sülearvuti	Dell Latitude E5440 01	1		4096	465,76	Windows 7 Professional	x			Rent	Anna Vaba Aja Maja
53	Lauaarvuti	GBT_NVDAACPI	1		1024	149,05	Windows XP Professional	x			Ost	Anna Vaba Aja Maja
54	Lauaarvuti	Ordi (Anna)	1tk				windows 7	x			ost	Paide Valla Avatud Noortekeskus
55	Lauaarvuti	Lenovo 90BJ002WMT Lenovo H30-05	1tk	1350	4096	931,51	Windows 8.1 with Bing x64 English	x			Ost	Paide Valla Avatud Noortekeskus
56	Lauaarvuti	Ordi ECS A55F-M3	1tk	465,76	4096	2500	Windows 10 Home x64 Estonian	x			Ost	Paide Valla Avatud Noortekeskus
57	Desktop	MSI MS-7680	1	3,1G	4G	466G	Win 8.1 x64 En	x		2012	Ost	Anna Raamatukogu
58	Desktop	ML 330	1	2,11G	1G	149G	Win Vista	x		2008	Ost	Anna Raamatukogu
59	Lauaarvuti	ML Celeron 420	1	DT 100/C3-029			Windows XP	x			Ost	Sargvere Raamatukogu
60	Lauaarvuti	Windows Vista Home	1	DT 100/C3-042			Windows Vista	x			Ost	Sargvere Raamatukogu
61	Sülearvuti	Notebook Hp Pavilion	1				Windows 8	x			Ost	Sargvere Raamatukogu
62	Lauaarvuti	Ordi	1	SN 342382				x			Ost	Sargvere Noortekeskus
63	Lauaarvuti	INTEL_DH61WW__, Torn korpus	1	Intel(R) Core™i3-2100 3.1G	4 G	466G	Win 7 Home Prem x64 Eng	x		2011	Ost	Tarbja Raamatukogu
64	Lauaarvuti	INTEL_DH61WW__, Torn korpus	1	Intel(R) Core™i3-2100 3.1G	4 G	466G	Win 7 Home Prem x64 Eng	x		2011	Ost	Tarbja Raamatukogu
65	Lauaarvuti	INTEL_DH61WW__, Torn korpus	1	Intel(R) Core™i3-2100 3.1G	4 G	466G	Win 7 Home Prem x64 Eng	x		2011	Ost	Tarbja Raamatukogu
66	Lauaarvuti	INTEL_DH61WW__, Torn korpus	1	Intel(R) Core™i3-2100 3.1G	4 G	466G	Win 7 Home Prem x64 Eng	x		2011	Ost	Tarbja Raamatukogu
67	Lauaarvuti	INTEL_DH61WW__, Torn korpus	1	Intel(R) Core™i3-2100 3.1G	4 G	466G	Win 7 Home Prem x64 Eng	x		2011	Ost	Tarbja Raamatukogu
68	Lauaarvuti	INTEL_DH61WW__, Torn korpus	1	Intel(R) Core™i3-2100 3.1G	4 G	466G	Win 7 Home Prem x64 Eng	x		2011	Ost	Tarbja Raamatukogu
69	Lauaarvuti	INTEL_DH61WW__, Torn korpus	1	Intel(R) Core™i3-2100 3.1G	4 G	466G	Win 7 Home Prem x64 Eng	x		2011	Ost	Tarbja Raamatukogu



## Monitorid

Jnr	Tüüp	Mudel	Soetamisaeg	Kogus (tk)	Ost/Rent/Liising	
1	Monitor	Dell U241x	2014	1	Ost	Paide Vallavalitsus
2	Monitor	HMDS809594		1	Ost	
3	Monitor	HMDS809594		1	Ost	
4	Monitor	R9L092702641		1	Ost	Anna Vaba Aja Maja
5	Monitor	N/A		1	Ost	Anna Vaba Aja Maja
6	Monitor	N/A		1	Ost	Anna Vaba Aja Maja
7	Monitor	N/A		1	Ost	Paide Vallavalitsus
8	Monitor	N/A		1	Ost	Paide Vallavalitsus
9	Monitor	N/A		1	Ost	Paide Vallavalitsus
10	Monitor	N/A		1	Ost	Paide Vallavalitsus
11	Monitor	N/A		1	Ost	Paide Vallavalitsus
12	Monitor	N/A		1	Ost	Paide Vallavalitsus
13	Monitor	H4MFC05559		1	Ost	Paide Vallavalitsus
14	Monitor	N/A		1	Ost	Paide Vallavalitsus
15	Monitor	N/A		1	Ost	Paide Vallavalitsus
16	Monitor	H735H9AD02JL		1	Ost	Paide Vallavalitsus
17	Monitor	N/A		1	Ost	Paide Vallavalitsus
18	Monitor	CNC6390VKN		1	Ost	Paide Vallavalitsus
19	Monitor	N/A		1	Ost	Paide Vallavalitsus
20	Monitor	N/A		1	Ost	Sargvere Noortekeskus
21	Monitor	79LMTF053695		1	Ost	Paide valla lasteaed-kool
22	Monitor	79LMTF053695		1	Ost	Paide valla lasteaed-kool

23	Monitor	N/A		1	Ost	Paide valla lasteaed-kool
24	Monitor	106LTXX12690		1	Ost	Paide valla lasteaed-kool
25	Monitor	N/A		1	Ost	Paide valla lasteaed-kool
26	Monitor	AU30931006135		1	Ost	Paide valla lasteaed-kool
27	Monitor	123456789011		1	Ost	Paide valla lasteaed-kool
28	Monitor	N/A		1	Ost	Paide valla lasteaed-kool
29	Monitor	106LTXX13122		1	Ost	Paide valla lasteaed-kool
30	Monitor	N/A		1	Ost	Paide valla lasteaed-kool
31	Monitor	N/A		1	Ost	Paide valla lasteaed-kool
32	Monitor	106LTAQ12688		1	Ost	Paide valla lasteaed-kool
33	Monitor	N/A		1	Ost	Paide valla lasteaed-kool
34	Monitor	S8A113221278		1	Ost	Paide valla lasteaed-kool
35	Monitor	N/A		1	Ost	Paide valla lasteaed-kool
36	Monitor	106LTQK12700		1	Ost	Paide valla lasteaed-kool
37	Monitor	N/A		1	Ost	Paide valla lasteaed-kool
38	Monitor	106LTQK13108		1	Ost	Paide valla lasteaed-kool
39	Monitor	HS2Q100038		1	Ost	Paide valla lasteaed-kool
40	Monitor	N/A		1	Ost	Paide Valla Avatud Noortekeskus
41	Monitor	N/A		1	Ost	Paide valla lasteaed-kool
42	Monitor	N/A		1	Ost	Paide valla lasteaed-kool
43	Monitor	N/A		1	Ost	Sargvere Raamatukogu
44	Monitor	H9XPA05670		1	Ost	Sargvere Raamatukogu
45	Monitor	N/A		1	Ost	Paide valla lasteaed-kool
46	Monitor	ViewSonic VA2213w	2010	1	Ost	Anna Raamatukogu
47	Monitor	Samsung 20"	2009	1	Ost	Anna Raamatukogu

Printerid, skännerid

Jnr	Seadme mark/mudel	Tüüp	Soetamisaeg	Kogus (tk)	Ost / Rent / Liising	Asutus
	Printerid/Skännerid/Kombaid					
1	LJ1200 + SP755A	Laserprinter	2002	1	Ost	Paide Vallavalitsus
2	HP LJ P1005	Laserprinter	2009	1	Ost	Paide valla lasteaed-kool
3	HP LJ P1100	Laserprinter	2002	1	Ost	Paide valla lasteaed-kool
4	Samsung SCX-4300	Laserprinter/koopiamasin	2010	1	ost	Paide valla lasteaed-kool
5	HP LJ 1536dnf MFP	laserprinter/koopiamasin/skänner	2011	1	ost	Paide valla lasteaed-kool
6	Canon Pixima	tindiprinter	2010	1	ost	Paide valla lasteaed-kool
7	HP LJ 2600	laserprinter	2006	1	ost	Paide valla lasteaed-kool
8	HP LJ 1000	laserprinter	2006	1	ost	Paide valla lasteaed-kool
9	HP LaserJet P1006	Laserprinter	4.12.2008	1	Ost	Anna Vaba Aja Maja
10	Hp Laser Jet 1020	Tahmaprinter	2005	1	Ost	Paide Valla Avatud Noortekeskus
11	Brother MFC-J5620DW	värviprinter	2016	1	ost	Paide Valla Avatud Noortekeskus
12	Canon Laserbase MF3228	Laserprinter-paljundaja	2007	1	Ost	Anna Raamatukogu
13	Laserjet 1300	Laserprinter	2003	1	Ost	Anna Raamatukogu
14	HP LJ 1300	Laserprinter		1	Ost	Sargvere Raamatukogu
15	Star TSP-100	Kassaprinter		1	Ost	Sargvere Raamatukogu
16	Skanner Canon Canoscan Lide	Skänner		1	Ost	Sargvere Raamatukogu
17	HP LJ 1020	Laserprinter		1	Ost	Sargvere Noortekeskus
18	HP LaserJet 1010	Laserprinter		1	Ost	Tarbja Raamatukogu
19	Canon i-sensys MF3228	Koopiamasin-skänner		1	Ost	Tarbja Raamatukogu

Lisaseadmed

Jnr	Tüüp	Mudel	Kogus (tk)	Ost/Rent/Liising	Asutus
1	UPS	Back-UPS ES550	1	ost	Paide valla lasteaed-kool
2	Switch	NET SWITCH 48PORT	1	Ost	Paide valla lasteaed-kool
3	Switch	24 port Cisco SF100-24	1	Ost	Paide valla lasteaed-kool
4	UPS	APS Power-Saving Back-UPS 8 Outlet 550VA 2	1	Ost	Paide valla lasteaed-kool
5	ID-kaardi lugeja	ITE 5D26?	6	Ost	Paide valla lasteaed-kool
6	Televiisor	Samsung LG 32LD350	7	Ost	Paide valla lasteaed-kool
7	Televiisor	Sony KDL	1	ost	Paide valla lasteaed-kool
8	Projektor	Epson EB W9	1	ost	Paide valla lasteaed-kool
9	Projektor	Optoma	1	ost	Paide valla lasteaed-kool
10	Monitor	ASUS - 79LMTF053695	1	ost	Paide valla lasteaed-kool
11	Monitor	N/A - N/A	1	ost	Paide valla lasteaed-kool
12	Monitor	LG 22" E2251 - 106LTXX12690	1	ost	Paide valla lasteaed-kool
13	Monitor	SONY - N/A	1	ost	Paide valla lasteaed-kool
14	Monitor	Philips - AU30931006135	1	ost	Paide valla lasteaed-kool
15	Monitor	LG 22" E2251 - 123456789011	1	ost	Paide valla lasteaed-kool
16	Monitor	LG 22" E2251 - 106LTXX13122	1	ost	Paide valla lasteaed-kool
17	Monitor	LG 22" E2251 - 106LTAQ12688	1	ost	Paide valla lasteaed-kool
18	Monitor	VA926g - S8A113221278	1	ost	Paide valla lasteaed-kool
19	Monitor	LG 22" E2251 - 106LTQK12700	1	ost	Paide valla lasteaed-kool
20	Monitor	N/A - N/A	1	ost	Paide valla lasteaed-kool
21	Monitor	N/A - N/A	1	ost	Paide valla lasteaed-kool
22	Monitor	LG 22" E2251 - 106LTQK13108	1	ost	Paide valla lasteaed-kool
23	Monitor	SyncMaster - HS2Q100038	1	ost	Paide valla lasteaed-kool
24	Videovalve	H.264 Network DVR	1	Ost	Anna Vaba Aja Maja

25	Valvekaamera		1	Ost	Anna Vaba Aja Maja
26	Monitor Samsung	VA2213w	1	Ost	Anna Vaba Aja Maja
27	Projektor Sanyo	PLC-XU84	1	Ost	Anna Vaba Aja Maja
28	Televiisor	42" Grundig (Tarbja)	1tk	ost	Paide Valla Avatud Noortekeskus
29	ID-kaardi lugeja	IDBridge CT30	1TK	Ost	Paide Valla Avatud Noortekeskus
30	Televiisor	42" vle 8272,3D, SMART TV (Sargvere)	1tk	Ost	Paide Valla Avatud Noortekeskus
31	Televiisor	lg -42l b582v (Anna)	1tk	Ost	Paide Valla Avatud Noortekeskus
32	Monitor	20143342-D	1tk	ost	Paide Valla Avatud Noortekeskus
33	Monitor	20142091-D	1tk	ost	Paide Valla Avatud Noortekeskus
34	Kassapriintr	Kassaprinter STAR TSP-100	1	Ost	Anna Raamatukogu
35	Ups	UPS, ostetud	1	Ost	Anna Raamatukogu
36	Vöötкодilugeja		1	Ost	Sargvere Raamatukogu
37	Võrgujagaja 8 port HUB	INTENO	1	Ost	Sargvere Raamatukogu
38	Televiisor	Panasonic	1	Ost	Sargvere Raamatukogu
39	ID-kaardi lugeja		1	Ost	Sargvere Raamatukogu
40	Projektor Multimeedia BENO	S/N PDGCD03524000	1	Ost	Sargvere Raamatukogu
41	Televiisor	Grundig	1	Ost	Sargvere Noortekeskus
42	Televiisor	Daewoo	1	Ost	Sargvere Noortekeskus
43	Monitor	LG E2251VR 22"	7	Ost	Tarbja Raamatukogu
44	Ups Cs 325 APC	Ups	1	Ost	Tarbja Raamatukogu
45	Vöötкодilugeja		1	Ost	Tarbja Raamatukogu

## Tarkvara

Jnr	Tarkvara (nimi)	Kogus (tk)	Ost/Rent/Liising	Asutus
1	Win Srv 2012 R2 Stand x64 Eng			Paide vallavalitsus
2	OfficeProPlusEdu ALNG	13	OST	Paide valla lasteaed-kool
3	MS Office 2016	3	Ost	Paide Valla Avatud Noortekeskus
4	Offise Standard 2013	1	Ost	Sargvere Raamatukogu
5	RIKS	1		Tarbja Raamatukogu

## **IKT olukord Roosna-Alliku vallas**

### **Personal**

Roosna-Alliku vallavalitsuses ja hallatavates asutustes infotehnoloogiaga tegelevat personali pole. IKT halduse teenust ostetakse lepingu alusel väljast sisse. Teenusepakkuja põhiline ülesanne on töökoha arvutite korrashoid.

### **Protsessid**

Infovarad on Roosna-Alliku vallavalitsuses kasutusel enamikes tööprotsessides, milleks on dokumentide haldus, haridus, kultuur, sport, tervishoid, keskkonnakaitse, jäätmemajandus, sotsiaalhoolekanne, infrastruktuuri korrashoid, planeerimis ja ehitustegevus, finantsarvestuses ja – aruandluses jne.

Roosna-Alliku valla kodulehe platvormina kasutatakse KOVTP teenusportaali. See pakub avalikule sektorile sobivat veebilehe lahendust, millel on kindel kontseptsioon ja lihtne sisuhaldus. KOVTP portaali on võimalik integreerida teisi rakendusi (nt puhkaeestis.ee, peatus.ee, Facebook, Twitter, jne), muutes seeläbi kodulehe teenusportaaliks, samuti sisaldab portaal kaardirakendust, mis on liidestatud Maa-ameti kaardirakendusega. Kodulehe majutuse ja tugiteenuse pakkujaks on AS Andmevara

Dokumentide haldamiseks kasutab Roosna-Alliku vallavalitsus dokumendihaldussüsteemi (DHS) DELTA. Dokumendihaldussüsteemi majutuse ja tugiteenuse pakkujaks on AS Andmevara, teenus on täielikult veebipõhine. DHS'i kasutab ainult vallavalitsus.

Finantsarvestuse tarkvarana on kasutusel PMen, mis toetub andmebaasisüsteemile Sybase Inc. SQL Anywhere, mis töötab Windowsi platvormil ja paikneb raamatupidaja töökoha arvutis

Sotsiaalteenuste ja -toetuste menetlemisel kasutatakse STAR infosüsteemi.

Veel kasutab Roosna-Alliku vallavalitsus tööprotsessides andmekogude pidamisel järgmisi infosüsteeme: lemmikloomade register, elektroone ostuarvete halduslahendus eArvekeskus, majandustegevuse register MTR, ehisregister EHR, rahvastikuregister, jäätmevaldajate register, hariduse infosüsteem EHIS, riigihangete register RHR, e-haigekassa, e-maksuamet, e-statistika jne

Vallavalitsuse sisevõrgus domeenikontroller puudub, kasutajate andmed paiknevad lokaalses arvutis ja koopiad hoitakse vabavara FreeNAS(+Robocopy) baasil tehtud serveris. Andmete edastamine masinate vahel toimub e-posti vahendusel või väliste andmekandjate abil

Meiliteenus on Roosna-alliku vallavalitsuses lahendatud teenusepakkuja abil,

Üldine infovahetus vallavalituse ja hallatavate asutuste vahel toimub e-posti vahendusel.

### **IKT taristu**

Roosna-Alliku Vald on täielikult kaetud Telia ja Elisa ja Tele2 leviga. Mitmete organisatsioonide koostöö, EstWin projekti ja Elioni võrguarenduse tulemusena saavad kiirema interneti ja digi-TV teenuseid nii tänased kliendid kui ka uued soovijad. Uue valguskaablivõrgu ja sõlmede tulemusel on

tulevikus antud piirkonnas võimalikud ka praegu loodavatest veelgi kiiremad ühendused suuremate vajadustega klientidele ning teenustel

IT-vahendid ja õpitarkvara koolis

Kool on varustatud Interneti püsiühendusega. Töötab WIFI võrk. Kaasajale vastav arvutiklass 10 õpilase töökohaga, igas klassiruumis on arvuti. IKT vahenditest on loodusainete klassis puutetahvel ja klassides on võimalik kasutada videoprojektorit. Füüsika-keemia klassis on videofilmide ja DVD-de vaatamise võimalus. Igal õpetajal on arvuti. Õpilasi arvuti kohta 8. IT vahendeid kasutatakse koolis aktiivselt, arvutiõpetus I – III klassini ringitunnina, alates IV klassist kuni IX klassini 1 tund nädalas ainetunnina. Tavapäraseks on muutunud ainetundide toimumine arvutiklassis ja sülearvutite kasutamine klassiruumis. Hõivatust ainetunni ei ole dokumenteeritud, sest see on muutunud õppeprotsessi loomulikuks osaks.

Roosna-Alliku Vallaraamatukogus kasutatakse RIKS andmebaasi, mis võimaldab elektrooniliselt laenutada.

Viisu Raamatukogus on lugejate käsutuses internetiühendusega arvuti. Selleks, et pakkuda kvaliteetset teenust on vajalik arvuti uuema vastu välja vahetada.

Roosna-Alliku vallavalitsuse ja allasutuste arvutipark on erinev. Kasutusel on erinevate tootjate arvutid. Tehniliste parameetrite poolest (protsessor, mälu, kõvaketas) väga suuri erinevusi pole. IKT varasid on soetatud vastavalt oma soovidele ja võimalustele. Kasutusel on ka renditud arvuteid. Samuti on arvuteid saadud läbi erinevate projektide. Kõik omavalitsuse arvutid kasutavad erinevaid Windows operatsioonisüsteeme, valdaval on kasutusel versioonid 7 ja 10. Kasutatakse ka MS Office kontoritarkvara. Hallatavates asutustes kasutatakse ka kontoritarkvara vabavaralisi versioone.

Eraldi hoonetes asuvad hallatavad asutused on omaette lokaalses võrgus, kõigis hoonetes on olemas WIFI võrk, ühendus internetiga on xDSL tehnoloogia baasil lahendatud.

Roosna-Alliku valla haldusalas olevad IT vahendid on toodud järgmistes tabelites



## Arvutid

Jnr	Tüüp	Mudel	Kogus (tk)	Protsessor	Mälu	Kõvaketas	Operatsioonisüsteem	Lisaseadmed		Ost / Rent / Liising	Asutus
								DVD	CD		
1	Lauaarvuti	Dell optiplex 760	2	Intel Core Duo 2,3 GHZ	4GB	160GB	Windows 10 Professional	x		OST	Roosna-alliku vallavalitsus
2	Lauaarvuti	Ordi	1	Pentium Dual E5300 2,6 GHZ	2GB	320GB	Windows 7 Home	x		OST	Roosna-alliku vallavalitsus
3	Lauaarvuti	HP Compaq 800	1	Pentium Dual E5400 2,7 GHZ	3GB	160GB	Windows 10 Professional	x		OST	Roosna-alliku vallavalitsus
4	Sülearvutid	Lenovo Thinkpad x400	1					x		OST	Roosna-alliku vallavalitsus
5	Sülearvutid	Lenovo Idealex 2-14	1	Intel i3-4030	4GB	500GB	Windows 8.1	x		OST	Roosna-alliku vallavalitsus
6	Sülearvutid	Lenovo Thiny T450	1	Intel i5-5300U	8GB	256GB SSD	Windows 7 Professional	x		OST	Roosna-alliku vallavalitsus
7	Lauaarvuti (arvutiklassis)	MLArvutid MicroLink	10	Intel® Pentium® Dual CPU E2160	1GB	62,4G	Microsoft Windows XP Home Edition Version 2002	x		Ost	Roosna-Alliku Põhikool
8	Lauaarvutid (anima, sekretär)	Ordi	7	Intel ® Celeron® CPU1610	2G	465G	Microsoft Windows 7 Home Premium	x		Ost	Roosna-Alliku Põhikool
9	Lauaarvuti (loodusained)	MLArvutid MicroLink	1	MLArvutid MicroLink Intel® Celeron® CPU 430	2G		Microsoft Windows XP Home Edition Version 2002	x		Ost	Roosna-Alliku Põhikool
10	Sülearvutid (õnetaiad)	HP	11	Intel® Core(TM)2 Duo CPU T8100 @ 2.10GHz	2G	58,5G	Windows 10 Home	x		Ost	Roosna-Alliku Põhikool
11	Sülearvutid (õnilastele)	HP	10	Intel® Core(TM)2 Duo CPU T8100 @ 2.10GHz	2G	58,5G	Microsoft Windows XP Professional Version 2002	x	x	Ost	Roosna-Alliku Põhikool
12	Tahvelarvuti	Ipad	1							Ost	Roosna-Alliku Põhikool
13	Tahvelarvuti	Samsung	20							Jääk väärtusega väliaast	Roosna-Alliku Põhikool
14	Sülearvuti	Lenovo Edge E520	1	AND A8-4500	4G	250G	Windows 7 Home Premium	x		ost	Roosna-Alliku lasreaed Hellik
15	Lauaarvuti	ML300	1	Intel(R)Pentium(R)	1,5G	74,5	Windows 7 Home Premiumx	x		ost	Roosna-Alliku lasreaed Hellik
16	Lauaarvuti	HP Compac	1	Pentium(R)Dual	2,0G	73,9	Windows7Home Premiumx	x		ost	Roosna-Alliku lasreaed Hellik
17	Sülearavuti	Lenovo L560	1	i5-6200U CPU 2,3G	4G	166G	Win 10 Pro	x	2017	Ost	Roosna-Alliku rahvamaja
18	Sülearavuti	Ordi Z37S	1	Intel Core TM 2 Duo CPU T5550 1.8G	2G	465G	Vista	x	2009	Ost	Roosna-Alliku rahvamaja
19	Lauaarvuti		1	AMD Athlon 64X2 2.6 GHz	2GB	250 GB	Windows 7 Professional	x		OST	Roosna-Alliku raamatukogu
20	Lauaarvuti	HP Compaq 6005	1	AMD Phenom II x3 3.0 GHz	4GB	160GB	Windows 10 Professional	x		OST	Roosna-Alliku raamatukogu

Printerid, skännerid

Jnr	Seadme mark/mudel	Tüüp	Soetamisaeg	Kogus (tk)	Ost / Rent / Liising	Asutus
	Printerid/Skännerid/Kombaid					
1	HP LJ 1015	Printer	2004	1	Ost	Roosna-Alliku vallavalitsus
2	Canon Lide220	Skänner	2015	1	Ost	Roosna-Alliku vallavalitsus
3	Samsung ML-2160	Printer	2014	1	Ost	Roosna-Alliku vallavalitsus
4	HP LJ 1020	Printer	2005	1	Ost	Roosna-Alliku vallavalitsus
5	Canon Lide100	Skänner	2010	2	Ost	Roosna-Alliku vallavalitsus
6	Xerox WCS325	Koopiamasin	2015	1	Ost	Roosna-Alliku vallavalitsus
7	HP Color LJ PRO M525DW	Värviline printer	2016	1	Ost	Roosna-Alliku vallavalitsus
8	Cyocera Ecosys F-1030D	Laserprinter	2009	1	Ost	Roosna-Alliku Põhikool
9	NRG DSm618d	Laserprinter	2006	1	Ost	Roosna-Alliku Põhikool
10	EPSON S1700	Laserprinter	2013	1	Ost	Roosna-Alliku Põhikool
11	CanoScan FB310	Skanner	2009	1	Ost	Roosna-Alliku Põhikool
12	CanoScan Lide110	skanner	2013	1	Ost	Roosna-Alliku Põhikool
13	Samsun M2875ND	Laserprinter	2017	1	Ost	Roosna-Alliku rahvamaja

## Lisaseadmed

Jnr	Tüüp	Mudel	Kogus (tk)	Ost/Rent/Liising	
1	HDD väline		2	Ost	Roosna-Alliku vallavalitsus
2	Switch trend	Trendnet 24 TE100-S24	1	Ost	Roosna-Alliku vallavalitsus
3	Ruuter	Juniper SSG5	1	Ost	Roosna-Alliku vallavalitsus
4	Ruuter	Thompson (Telia)	1	Rent (Telia)	Roosna-Alliku vallavalitsus
5	Wifi	Buffalo airstation	1	Ost	Roosna-Alliku vallavalitsus
6	Telia ruuter	Thompson (Telia)	1	Rent (Telia)	Roosna-Alliku Põhikool
7	Wifi ruuter	TP-Link	6	Ost	Roosna-Alliku Põhikool
8	Televiisor	Teler LG	1	Ost	Roosna-Alliku Põhikool
9	Diktofon	Sony ICD-PX232	1	Ost	Roosna-Alliku Põhikool
10	Fotoaparaat	Canon EOS600D	1	Ost	Roosna-Alliku Põhikool
11	Videokaamera	Samsung	1	Ost	Roosna-Alliku Põhikool
12	Väline kõvaketas	WD 1T	1	Ost	Roosna-Alliku Põhikool
13	Interaktiivne tahvel	Smart Board 680	1	Ost	Roosna-Alliku Põhikool
14	Projektor	ViewSonic PJD5132	3	Ost	Roosna-Alliku Põhikool
15	Projektor	BenQ MS502	5	Ost	Roosna-Alliku Põhikool
16	Projektor	BenQMP777	1	Ost	Roosna-Alliku Põhikool
17	Projektor	Sanyo	1	Ost	Roosna-Alliku Põhikool
18	Projektor	Toshiba TLP-XC2000	1	Ost	Roosna-Alliku Põhikool
19	Dokumendikaamera	Epson ELP DC-06	1	Ost	Roosna-Alliku Põhikool
20	Failiserver	Synology DS failiserver	1	Ost	Roosna-Alliku Põhikool
21	ID kaardilugejad		4	Ost	Roosna-Alliku Põhikool

## Tarkvara

Jnr	Tarkvara (nimi)	Kogus (tk)	Ost/Rent/Liising	Asutus
1	MS Office 365	2	Ost	Roosna-Alliku vallavalitsus
2	AutoCad LT 2017	1	Ost	Roosna-Alliku vallavalitsus
3	MS Office 2016 Home ja Student	1	Ost	Roosna-Alliku vallavalitsus
4	MS Office 2007	15	Ost	Roosna-Alliku Põhikool
5	Kaspersky Endpoint Security 10 for Windows	40	Ost	Roosna-Alliku Põhikool
6	Office 2016	1	Ost	Roosna-Alliku rahvamaja

## Riskid omavalitsuse IT süsteemidele

Infoühiskonna arendamisel on omavalitsuse IKT süsteemidele mitmeid riske.

Üldised riskid infoühiskonna arengule:

Ebapiisavast ja ebatäpsest informatsioonist tulenevad riskid võivad põhjustada omavalitsuse ja selle poolt pakutava teenuse usaldusväarsuse langust. Selle vältimiseks tuleb veenduda, et kasutatav ja süsteemidesse sisestatav informatsioon oleks täpne ja ajakohane (E-Riigi Akadeemia SA, 2011).

Ebaoperatiivsest asjaajamisest tulenevad riskid võivad põhjustada usaldusväarsuse langust, kui nende teenuste osutamiskiirus on teistest omavalitsustest madalam. See võib pärssida investeringute, töökohtade ja sellest tulenevalt ka uute elanike juurde tulemist (E-Riigi Akadeemia SA, 2011).

Riski maandamiseks tuleb tähelepanu pöörata IKT süsteemidele ja nende pidevale töökorrasolekule. See võimaldab omavalitsusel efektiivselt ja kiiresti töötada. Siin tulevad kasuks ka automatiseeritud süsteemid, mis tõstavad töödeldava informatsiooni käitlemise kiirust.

Uute tehnoloogiate kasutuselevõtmisest tulenevad riskid:

Kui omavalitsus ei lähe kaasa uute tehnoloogiatega, võib tema töö efektiivsus võrreldes kaasaminejatega oluliselt langeda. See tähendab, et uute tehnoloogiate kaasamine on oluline ning vaja on üle vaadata töökorraldus ja töötajate koolitusvajadus. Ressursi puuduse tõttu ei ole väiksemad omavalitsused võimelised tegelema uute süsteemide ja tarkvaraliste lahenduste arendamisega. Seetõttu on oluline jälgida keskselt arendatavaid infosüsteeme ja neid vastavalt võimalustele enda töös juurutada.

Digitaalse kihistumise riskid

Kuna suurematel omavalitsustel on rohkem ressursse, on neil võimalik tagada kvaliteetseid süsteeme ja pakkuda teenuseid nii ettevõtjatele kui elanikele läbi e- ja m-kanalite. Seeläbi suureneb nende konkurentsivõime ja väiksema ressursibaasiga omavalitsused jäävad oma teenuste kvaliteedilt suurematest maha. Selle tulemusel langeb väikeste omavalitsuste elanike ja töökohtade arv, mille tõttu väheneb ka maksutulu. (E-Riigi Akadeemia SA, 2011) Riski leevendamise võimaluseks oleks, kesksete lahenduste juurutamine, väiksemate omavalitsuste ühinemine ja ühisarenduste läbiviimine.

Organisatsiooni struktuuri muutumine

Omavalitsuste ühinemisel võib väiksemate omavalitsuste struktuur muutuda. Muutuseid võib põhjustada elanikkonna vähenemine, mis võib tähendada teenuste vähenemist. Seega tuleb IKT taristu ja organisatsiooni arendamisel silmas pidada paindlikkust, mis võimaldab eesolevaid struktuurimuutuseid järgida ja organisatsiooni võimalikult efektiivselt toetada.

Infosüsteemide haldamisest ja madalast turvalisusest tulenevad riskid.

Mitmetel kohalikel omavalitsustel puudub infotehnoloogiaspetsialist või ei ole tugiteenuse osutamine kvaliteetne. Süsteemide puudustest ja madalast turvalisusest tulenevaid riske tuleb hinnata väga kõrgeks, kuna kogu asjaajamine võib seiskuda, andmed ja dokumendid hävida või muutuda ebausaldusväärseks, delikaatsed isikuandmed võivad lekkida ja sattuda väärkasutusse.

Suurimad riskid:

- suutmatus taastada andmeid varundamise puudulikkuse tõttu;
- delikaatsete isikuandmete avalikuks tulemine või sattumine väärkasutusse;
- andmete leke, kadu või ebausaldusväärseks muutumine seoses küberrünnakute või töötajate madala teadlikkusega;
- suutmatus avastada või tõrjuda ründeid;
- infosüsteemide töövõimetus viirustega nakatumise või rünnete tõttu;
- vananenud või erinevatest põlvkondadest pärineva riistvara ühilduvuse ja töökindluse probleemid;
- erinevate tarkvarade ja nende versioonide kasutamisest tulenevad konfliktid infosüsteemide töös;
- illegaalse tarkvara kasutamine ning sellega kaasnevad turva- ja õigusprobleemid;
- infosüsteemi seiskumised või häiretega kaasnevad tööseisakud.

Infosüsteemi haldamise riskiga kaasneb ka kõrgendatud personalirisk, sest üldjuhul on lahendused dokumenteerimata.

Tulenevalt kirjanduse analüüsist, on peamiseks riskide maandamise vahendiks sisemise IKT personali olemasolu.

## **IKT arendamine**

### **Riiklikud eesmärgid**

Riiklikud eesmärgid ja suunad on esitatud dokumendis „Infoühiskonna arengukava 2020“, mis näeb keskse teemana Eesti tuleviku suunana IKT sektoris nutikate lahenduste loomist ja kasutuselevõtmist. See jaguneb neljaks valdkonnaks:

1. IKT taristu arendamine,
2. kasutajate oskuste ja teadlikkuse tõstmine,
3. nutikas riigivalitsemine, infoühiskonna teadmuspõhine areng
4. e-riigi tuntus. (Majandus- ja Kommunikatsiooniministeerium, 2013)

Visioonis nähakse ette asutuste võrgustunud töökohti, mis võimaldavad paindlikku töötamist ning senisest enam kaugtööd (Majandus- ja Kommunikatsiooniministeerium, 2013), mis võimaldab tööturule tulla inimestel, kes seni on pidanud näiteks elukoha geograafilise kauguse tõttu töökohast eemale jääma. See võimaldab tööjõu jagamist ja inimeste paindlikumat juhtimist.

Samuti nähakse avalikku sektorit kui eestvedajat ja eeskuju uute tehnoloogiate kasutuselevõtmisel, mis võimaldab töötada tõhusamalt ja teha paremaid otsuseid. Samas nähakse ette ka juba toimivate tehnoloogiliste lahenduste efektiivset kasutamist (ID-kaart, X-tee).

Ühe tegevusena kasutajate oskuste arendamisel on välja toodud IKT baasoskuste omandamine põhikoolis, mida teostatakse läbi IKT projektide kui IKT kasutamise edendamisega aineõpetuses (Majandus- ja Kommunikatsiooniministeerium, 2013). Kuna omavalitsuse haldusalasse kuuluvad ka koolid, siis on IKT arendamisel oluline roll koolidel ja nende taristul, et IKT alaste teadmiste edasiandmist võimaldada.

Nutikama riigivalitsemise saavutamiseks nähakse ette paberivaba suhtluse osakaalu tõusu kuni 95%ni kogu suhtlusest ning avaliku sektori ja erasektori vaheliste e-arvete osakaaluks on püstitatud 100% eesmärk (Majandus- ja Kommunikatsiooniministeerium, 2013). Selliste eesmärkide saavutamiseks on kriitiline taristu olemasolu, mis võimaldab kõigile osapooltele vahendid teenustele juurdepääsuks.

### **Kohaliku omavalitsuse eesmärgid**

Kohalike omavalitsuste puhul kehtestatakse eesmärgid arengukavas.

Kohalikus IKT arengus võiks välja tuua kolm suuremat eesmärki:

1. Omavalitsuse töö efektiivsuse tõstmine, mis väljendub tööprotsesside automatiseerimises, paberivaba asjaajamise rakendamises ja erinevate kaugtöö võimaluste kasutuselevõtmises.
2. IKT alase teadlikkuse ja hariduse edendamine, mis aitab kaasa üldhariduskooli lõpetajate teadmiste ja oskuste viimistele tööturu nõuetele vastavaks. Samuti on vaja tõsta juba töötavate inimeste kvalifikatsiooni, et suurendada tööviljakust ja palgataset.
3. Elanikkonna kaasamine, mis eeldab IKT vahendite kasutamist informatsiooni jagamiseks omavalitsuse, elanikkonna ja ettevõtjate vahel.

### **Eesmärkide saavutamiseks vajalikud tegevuse.**

Eesmärkide saavutamiseks peaks liituvast omavalitsustes olema kasutusele võetud kesksed, sh KOV IT e-teenuste lahendused, mis baseeruvad standardiseeritud IKT taristul ja vastavad e-teenuste skaala kõrgematele tasemetele. (Vt lisa e-teenuste skaala.)

Oluline on tagada hästi funktsioneeriv IT-turve. IT-turve aitab kaasa ettevõtte või ametiasutuste peamiste eesmärkide ja ülesannete täitmisele. Üheks tähtsaks eelduseks vajaliku turvaseme saavutamiseks on asjaolu, et juhtkond toetaks turvaeesmärkide saavutamist ning oleks teadlik oma vastutusest infoturbe tagamisel.

Tuleb tagada pidev infoturbe protsess ning määrata kindlaks konkreetsele asutusele sobiv infoturbe strateegia. Juhtkonna ülesandeks on seejuures, nagu ka kõikide teiste turvaprobleemide lahendamisel, peavastutaja määramine. Peavastutaja ülesandeks on infoturbeks sobiva organisatsioonilise struktuuri ehitamine ja arendamine. Üheks esimeseks ettevõtmiseks peaks olema infoturbepoliitika väljatöötamine.

Infoturbe peab olema sisse viidud asutuse kõikidesse valdkondadesse. Selle hulka kuulub lisaks infoturbe kontseptsiooni koostamisele sihtrühmakohase infoturbepoliitika väljatöötamine.

Infoturbepoliitika koostamisel tuleb pöörata tähelepanu järgnevatele punktidele:

1. Ametiasutuse vastutus - ametiasutuse juhtkond peab täie tõsidusega toetama infoturbepoliitikat ja tegema kõik endast oleneva, et saavutada turbepoliitikas püstitatud eesmärgid. Seetõttu peab infoturbepoliitika olema vastavalt kas ametiasutuse või ettevõtte juhtkonna poolt allkirjastatud ja nende nimel ka avaldatud.
2. Kehtivusala määramine - Infoturbepoliitikas peab olema kirjeldatud, millistele valdkondadele see kehtib. Kehtivusala võib olla institutsioon tervikuna või ka ainult selle üksikud osad. Siinkohal on oluline, et vastutusalas oleksid täielikult määratletud erialased ülesanded ja vajalikud tööprotsessid.
3. Turbe-eesmärkide määramine - Turbeprotsesside juurutamiseks tuleb ametiasutuse juhtkonnal määratleda, kooskõlastada ja dokumenteerida infoturbega seotud eesmärgid. Eesmärgid on võimalik tuletada tööprotsessidest ja -ülesannetest, seadusega etteantud raamtingimustest ning ka ametiasutuse või ettevõtte üldistest eesmärkidest. Infoturbepoliitika koostamise aluseks tuleb võtta infoturbele seatud eesmärgid.
4. Infoturbepoliitika sisu - Infoturvet käsitlev poliitika peaks olema sõnastatud lühidalt ja lihtsalt, kuna praktika on näidanud, et pikemad kui kahekümneleheküljelised dokumendid ei ole oma otstarbekust tõestanud
5. Infoturbepoliitikat tuleks regulaarsete ajavahemike tagant kontrollida, et teha kindlaks, kas see on veel piisavalt ajakohane, ning seda vajadusel kohandada. Raamtingimustes, ärilistes või tööülesannetega seotud eesmärkides ning turbestrateegias toimunud muudatusi tuleb dokumentatsioonis jooksvalt kajastada. Kuna nii IT- kui ka turbevaldkonnas toimuvad sageli väga kiired arengud, on soovitatav infoturbepoliitika iga kahe aasta tagant uuesti läbi töötada .
6. IT-turbe eesmärkide sõnastamise aluseks on institutsiooni peamised eesmärgid ja tähtsamad tööprotsessid. Sobivad ja realistlikud IT-turbe eesmärgid on aluseks kõikide järgnevate IT-turbeprotsessi etappide juurutamisel. Eesmärgid peavad olema reaalsed, veenvad, mõistetavad ja arvestama praktilise tööga. Seatud eesmärkide alusel töötatakse hiljem IT-turbekontseptsiooni loomise käigus välja IT-süsteemide, IT-komponentide ja võrkude turbevajadus ning määratakse, milliseid meetmeid on tarvis rakendada selle tagamiseks. IT-turbemeetmete rakendamisel tuleb reeglina alati leida kompromiss kulude ja keerukuse vahel. Mõistlike IT-turbe eesmärkide sõnastamiseks peaks olema arusaadav, milline info ja millised tööprotsessid aitavad kaasa ülesannete täitmisele ning kui kõrgelt tohib hinnata nende osatähtsust.

## Strateegiline plaan

### Kesksete e-teenuste kasutuselevõtt

Omavalitsuse ülest e-teenuste ja infosüsteemide kasutuselevõtt toimub keskselt koordineeritult.



## **IKT arendamine**

Omavalitsuse IKT arengu üldine suund on ühinevate IT üksuste teenuste vajalikus ulatuses konsolideerimine. Konsolideerimise tulemusena korrastatakse valdkond, tagatakse haldusala IT teenuste baaskvaliteet ning turvalisus ja vähendatakse dubleerivaid kulusi. Konsolideerimisprotsessi tulemusena kirjeldatakse ning juurutatakse optimaalne tööjaotus loodava omavalitsuse haldusala asutuste vahel.

IT taristu haldamise ja arendamise põhimõtteid

1. IT taristu arendamine ja korraldamine toimub süsteemselt
2. Võetakse kasutusele ühtsetel standarditel põhinevad IT lahendused ja halduspõhimõtted.
3. Kokkuvõtte tagamiseks korraldatakse sarnaste infovarade soetamisel ühishankeid
4. Tagatakse IT eelarve planeerimise läbipaistvus ning juba tehtud soetuste ning arenduste jätkusuutlikkus.
5. IT taristu kavandamisel ja arendamisel tagatakse selle vastavus haldusala pikaajalistele vajadustele ja tehnoloogia arengule.
6. Tagatakse kaugtöö võimalused kohtades, kus see on vajalik.
7. IT taristu toimimist seiratakse regulaarselt ning kavandatakse asjakohased parendustegevused
8. Läbi keskselt koordineeritud tegevuste tagatakse asutuste infoturbe juhtimise nõuetekohane korraldamine. Andmete turvalisuse tagamisel lähtutakse infosüsteemide kolmeastmelisest turbe süsteemist ISKE. Infosüsteeme auditeeritakse regulaarselt.

**Personali oskuste ja teadlikkuse tõstmine.**

## **Lisa 1 E-teenuste küpsuse kuuetasemeline skaala:**

### **1 – informatsiooni tase**

Avaliku teenusega seotud informatsioon on veebis avalikustatud ja vajaduse korral on võimalik seda informatsiooni alla laadida; informatsioon sisaldab teenuse taotlemiseks vajalikke kontaktandmeid, kuid ei sisalda taotlemiseks vajalike avalduste vorme.

### **2 - ühesuunaline tase**

Avaliku teenuse taotlejale on loodud ühesuunaline elektroonilise suhtlemise võimalus; kõigi teenuste kohta käiv teave on koondatud ühtsete põhimõtete alusel teenuskaartidele; teenuse taotlemiseks vajalikud vormid on internetist kättesaadavad, kuid neid vorme ei saa esitada elektroonilises keskkonnas.

### **3 - kaesuunaline tase**

Avaliku teenuse taotlemiseks on loodud kaesuunaline elektroonilise suhtlemise võimalus; taotlemiseks vajalikke vorme saab internetist alla laadida, täita ning saata teenuse osutajale e-posti vahendusel; teenuse osutaja võtab vastu digitaalselt allkirjastatud taotlusi.

### **4 - veebivormi tase**

Avaliku teenuse osutamiseks vajalikud vormid on võimalik täita elektroonilises keskkonnas; isik tuvastatakse ID-kaardi või internetipanga teel; ID-kaardil olevad andmed kantakse taotluse vormile; tasuliste teenuste eest on võimalik tasuda samas veebikeskkonnas; veebivormi tasemel võetakse taotlemiseks vajalik vorm vastu, viiakse see menetluskeskkonda ning saadetakse samas elektroonilises keskkonnas ka tagasi.

### **5 - täisautomaatne e-teenuse tase**

Avaliku teenuse osutamiseks vajalikud vormid on võimalik täita elektroonilises keskkonnas; isik tuvastatakse ID-kaardi või internetipanga teel; ID-kaardil olevad andmed kantakse taotluse vormile; tasuliste teenuste eest on võimalik tasuda samas veebikeskkonnas; teenuse kasutajal on võimalik jälgida kogu menetlust sama internetilehekülje kaudu ning saada personaalset teavet; e-teenuse osutamiseks vajalikud andmed hangitakse eri infosüsteemidest infosüsteemide andmevahetuskihi x-tee kaudu.

### **6 – proaktiivne tase**

Avalikku teenust osutatakse proaktiivselt, klient ei pea teenust taotlema, vaid talle pakutakse teenust, seejuures on kõik info teenuse saamiseks teenuseosutajal eelnevalt olemas; kliendi osa teenuse saamisel on vaid nõustumine või tagasilükkamine.

## Lisa 2 Paide Linnavalitsuse infoturbe süsteem

### Andmete käideldavuse alusel määratakse turvaosaklass järgmisest skaalast:

Klass	Töökindlus	Jõudlus
K0	pole oluline	pole oluline
K1	90% (lubatud summaarne seisak nädalas ca ööpäev)	lubatav nõutava reaktsiooniaja kasv tippkoormusel - tunnid (1-10);
K2	99% (lubatud summaarne seisak nädalas ca 2 tundi)	lubatav nõutava reaktsiooniaja kasv tippkoormusel - minutid (1-10);
K3	99,9% (lubatud summaarne seisak nädalas ca 10 minutit)	lubatav nõutava reaktsiooniaja kasv tippkoormusel - sekundid (1-10).

### Andmete tervikluse alusel määratakse turvaosaklass järgmisest skaalast:

Klass	Terviklus
T0	info allikas, muutmise ega hävitamise tuvastatavus ei ole olulised; info õigsuse, täielikkuse ja ajakohasuse kontroll pole vajalik;
T1	info allikas, selle muutmise ja hävitamise fakt peavad olema tuvastatavad; info õigsuse, täielikkuse ja ajakohasuse kontroll erijuhtudel ja vastavalt vajadusele;
T2	info allikas, selle muutmise ja hävitamise fakt peavad olema tuvastatavad; vajalik on info õigsuse, täielikkuse ja ajakohasuse perioodiline kontroll;
T3	info allikas, selle muutmise ja hävitamise faktil peab olema tõestusväärne; vajalik on info õigsuse, täielikkuse ja ajakohasuse kontroll reaalajas.

### Andmete konfidentsiaalsuse alusel määratakse turvaosaklass järgmisest skaalast:

Klass	Terviklus
S0	avalik info: juurdepääsu teabele ei piirata (st lugemisõigus on kõigil huvitatutel, muutmise õigus on määratud tervikluse nõuetega);
S1	info asutusesiseseks kasutamiseks: juurdepääs teabele on lubatav juurdepääsu taotleva isiku

	õigustatud huvi korral;
S2	salajane info: info kasutamine on lubatud ainult teatud kindlatele kasutajate gruppidele, juurdepääs teabele on lubatav juurdepääsu taotleva isiku õigustatud huvi korral;
S3	ülisaljane info: info kasutamine on lubatud ainult teatud kindlatele kasutajatele, juurdepääs teabele on lubatav juurdepääsu taotleva isiku õigustatud huvi korral.

**Andmete käideldavuse alusel määratakse turbeaste järgmisest skaalast**

Madala turbeastme ( L )

Keskmise turbeastme ( M )

Kõrgema turbeastme ( H )