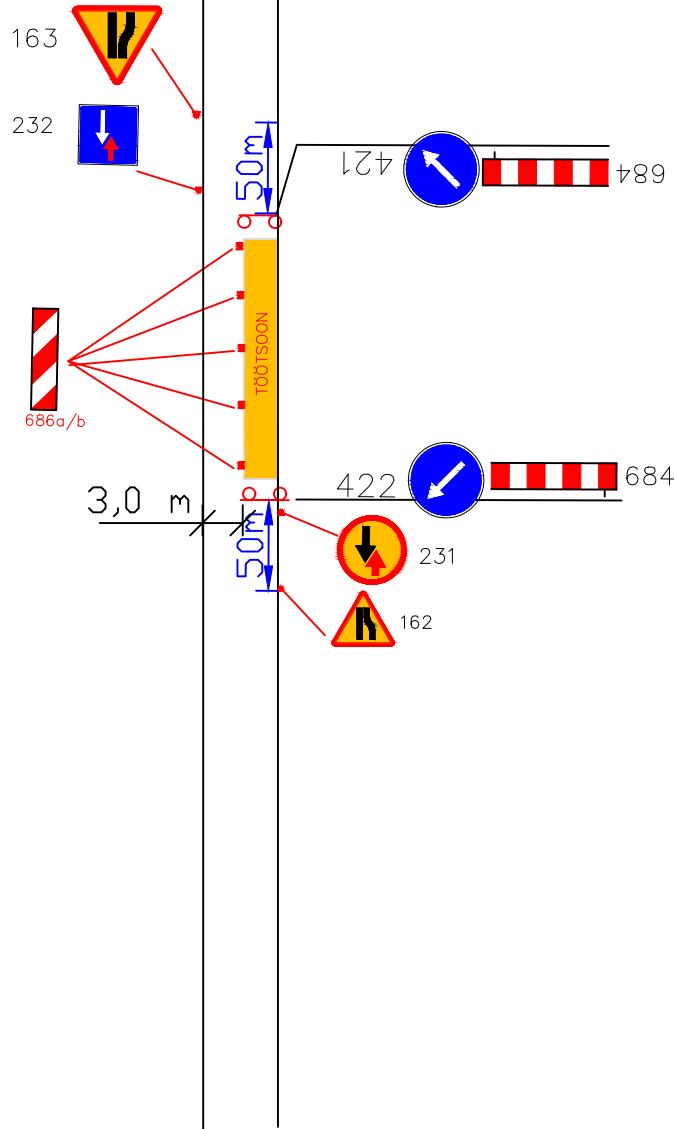


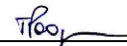


- Objekti tööeaegne ja tööde vaheaegne liikluskorraldus, töökohtade tähistamine ja sellekohane töö objektil toimub juhendi „Liikluskorralduse nõuded teetöödel“ tüüpskeemide ja sätete alusel.
- Liikluskorraldusvahendid paigaldada vastavalt EVS 613 sätestatud nõuetele. Liikluskorraldusvahendite paigaldajal peab olema selle kohane luba.
- Piirangud ei tohi kesta kauem, olla kehtestatud varem või pikema teelõigule kui see on ohutu teetööde tegemiseks vajalik.
- Töötsooni paigutada ainult töömasinad. Ameti- ja isiklikud sõidukid eemaldatöö ajaks teelt ja töötsoonist.
- Joonis on mõeldud kasutamiseks ainult juhul kui eelnevalt on paigaldatud mõlemal suunal liiklusmärgid 158+351 "30".



Tariston AS Teehoiutööde tegevusluba nr TEE000002  Mäo tee 1, Sillaotsa 72751, Paide vald, Järvamaa		Projekt Pärnuvälja tänava rekonstrueerimine	
		Joonise nimi Teetööde liikluskorraldus.	
Projekteeris Erki Leedmaa 	Kontrollis Tiit Poopuu 	Leht 2	Lehti kokku
Märts 2017	Märts 2017	Joonise nr.	2017-4