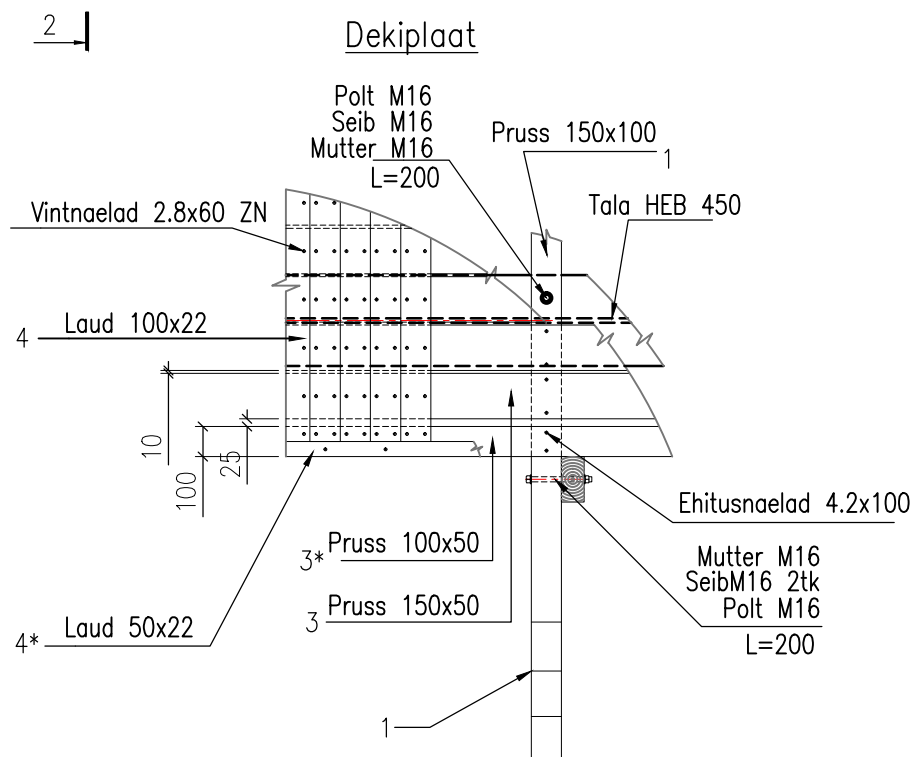
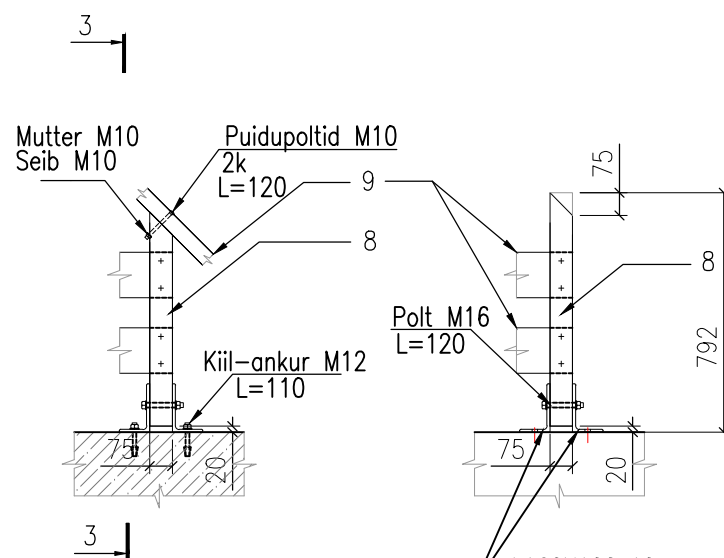
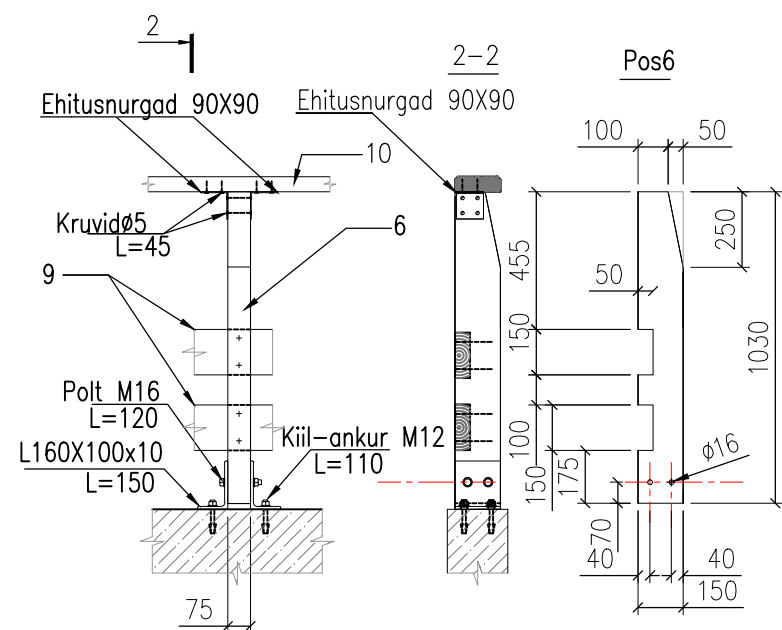
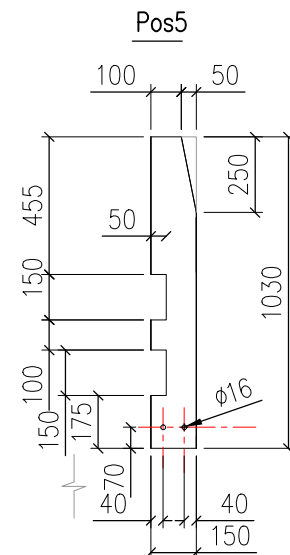
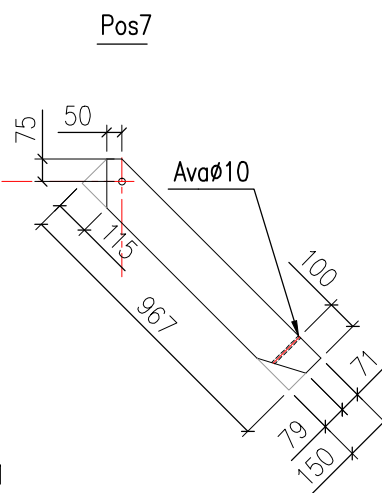
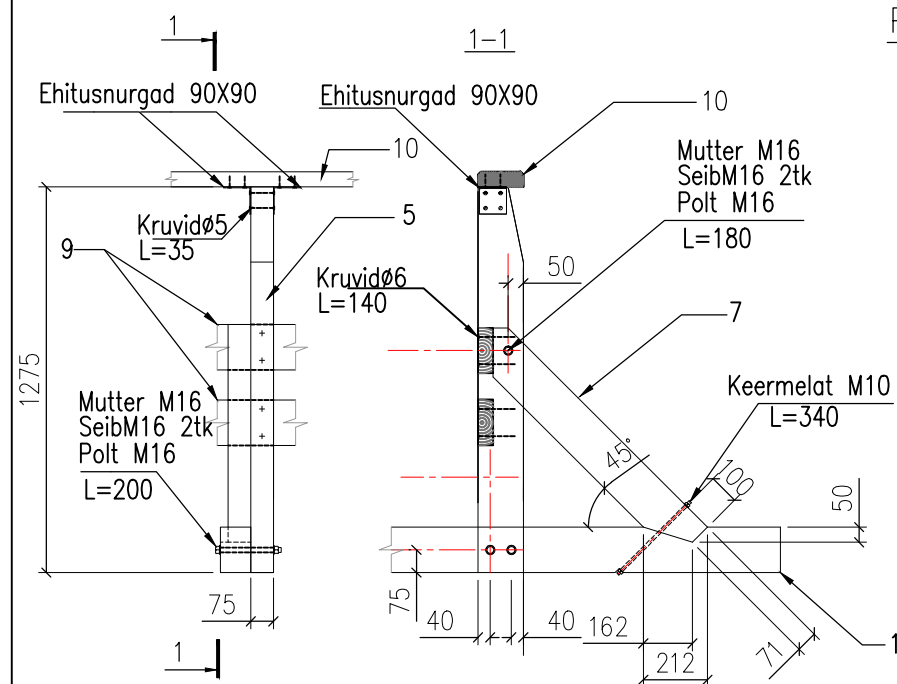


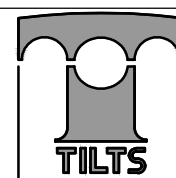
Puidust sillakäsipuu



Naelad:
Ehitusnaelad 4.2x100-650tk
Vintnaelad 2.8x60 ZN-4872tk

Puitmaterjalide spetsifikatsioon

POS.	NIMETUS	HULK tk	PIKKUS mm	KOGUMAHT		MÄPKUSED
				m	m³	
1	Pruss 150x100	12	4000	48.0	0.72	Sügavimmutatud HC4
2	Pruss 150x100	13	2000	26.0	0.39	
3	Pruss 150x50	—	—	234.5	1.76	
3*	Pruss 150x50	2	Pruss 150x50 lõigata kuni 100x50			
4	Laud 100x22(25)	—	—	362	0.91	
4*	Laud 50x22(25)	—	—	36.1	0.05	
5	Pruss 150x75	24	1275	30.6	0.35	
6	Pruss 150x75	6	1030	6.2	0.07	
7	Pruss 150x75	24	967	23.2	0.26	
8	Pruss 150x75	4	772	3.09	0.04	
9	Pruss 150x50	4	21,35	85.4	0.65	
10	Pruss 150x50	2	22,25	44.50	0.34	Sillale: 5.54m³
POS.	KINNITUSVAHENDID	HULK tk	PIKKUS mm	KOGUMASS, kg		MÄPKUSED
				1el.	Sillale	
	Ehitusnurgad 90X90	60	—	—	—	
	L160x100-10	20	150	2.98	59.6	
	Polt M16	98	200	—	—	
	Polt M16	24	180	—	—	
	Polt M16	16	120	—	—	
	Keermelatt M10	24	340	—	—	
	Mutter M16	138	—	—	—	
	Mutter M10	48	—	—	—	
	Seib M16	276	—	—	—	
	Seib M10	48	—	—	—	
	Kruvid Ø6	136	140	—	—	
	Kruvid Ø5	480	45	—	—	
	Kiil-ankur M12	40	110	—	—	
	Puidupoltid M10	8	120	—	—	



OÜ Tilts Eesti Filiaal
Reg.nr. 10074620
Kõleri 18, 10150, Tallinn

Tellijä: Paide Linnavalitsus

Töö nimetus: MÜNDI jalakäijate silla rekonstrueerimise põhiprojekt

PR.	Nimi	Allkiri	Kuupäev
Projektijuht	V.Kulkov		12.12.2018
Projekteerija	N.Sosnina		
Projekteerija	V.Budich		

Joonis: Dekitlaat. Käsipuu

Projekt nr.: K156/18

Joonise nr.:	Mõõtkava:	Leht:	Paber:	Stadium:
J-14	1:25		A3	PP