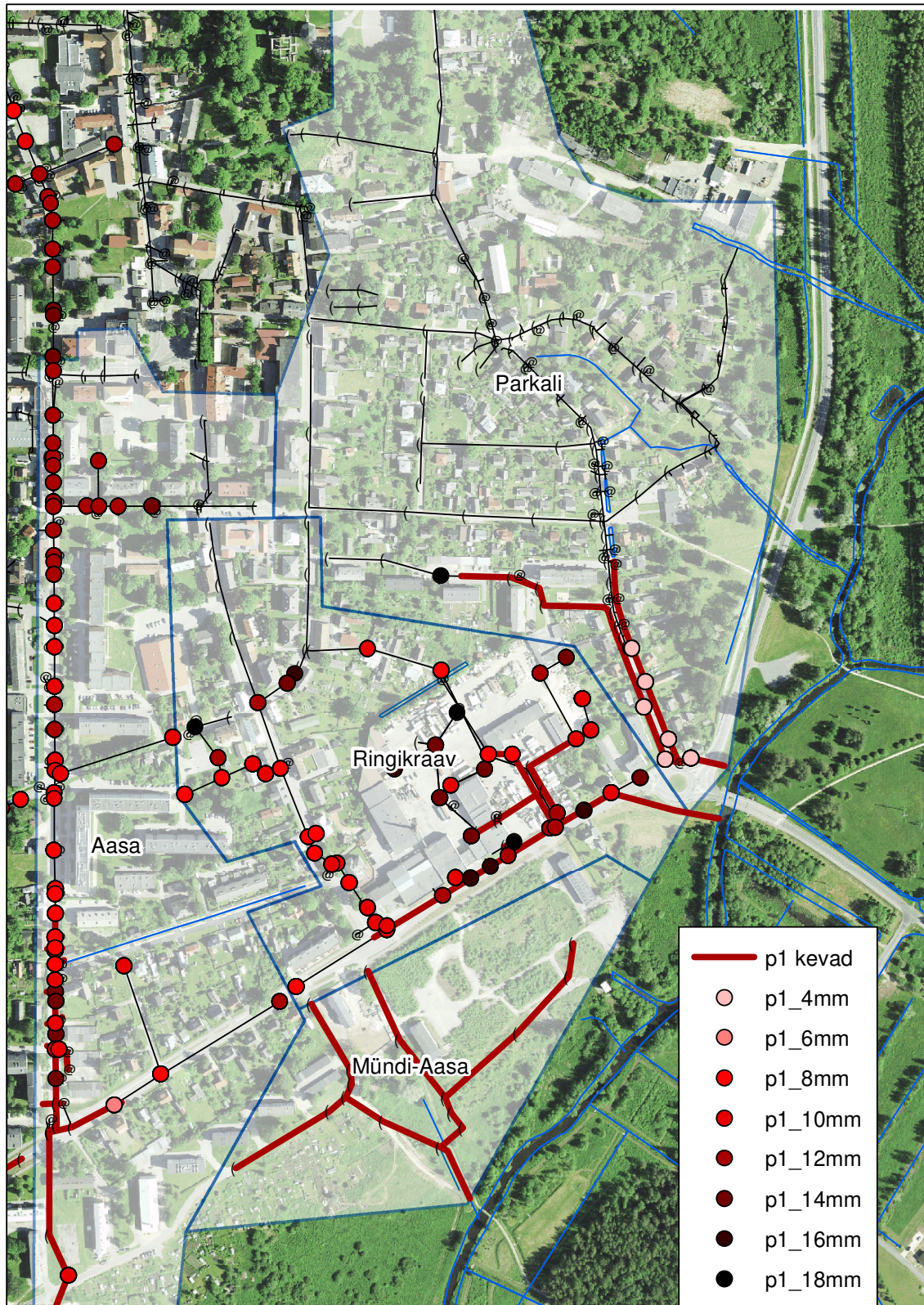
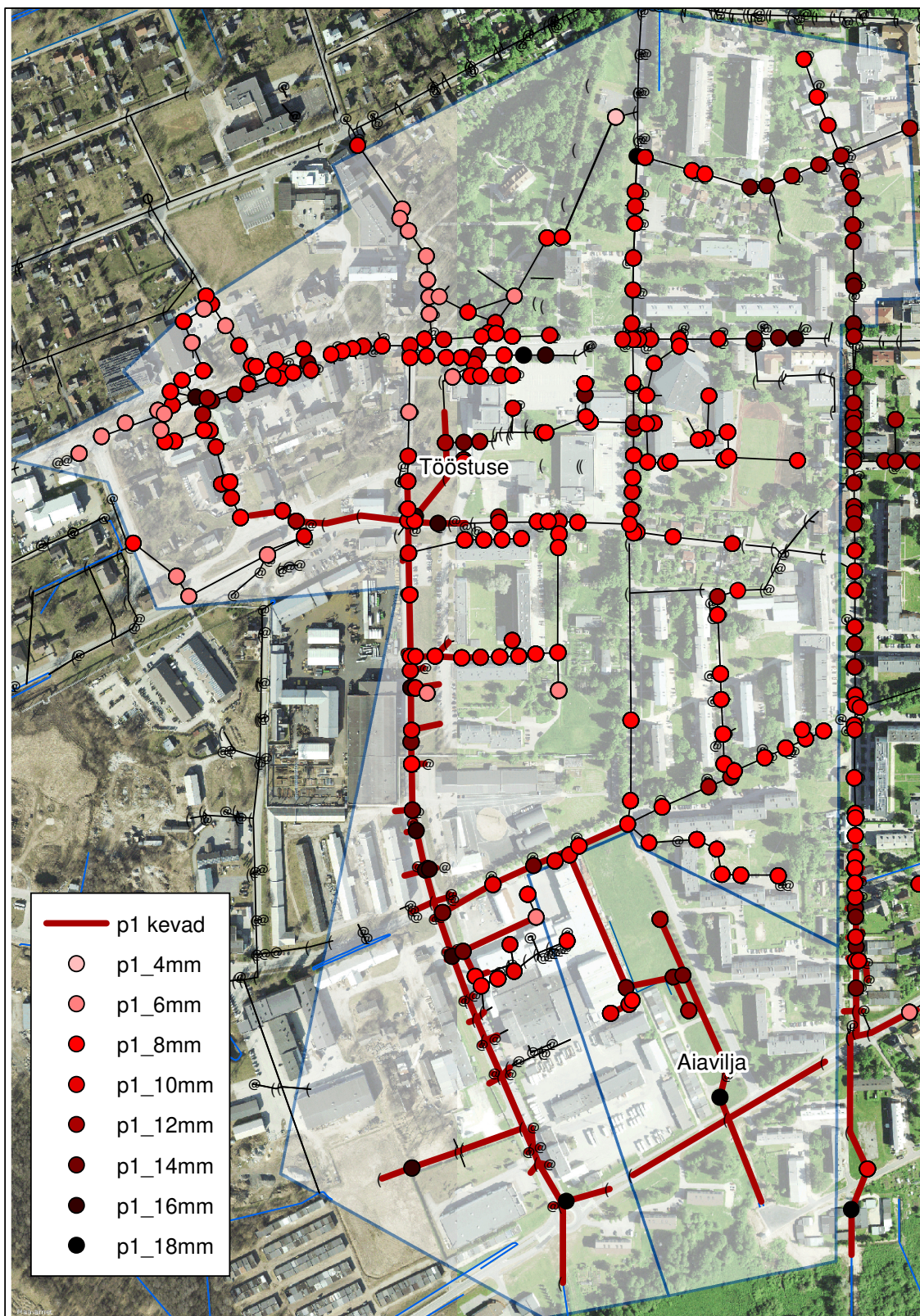


Lisa 7. Ülevaatlilikud kaardi Pärnu jõe veetaseme mõju kohta sademeveesüsteemidele kevadperioodil (koostanud Ottar Tamm)



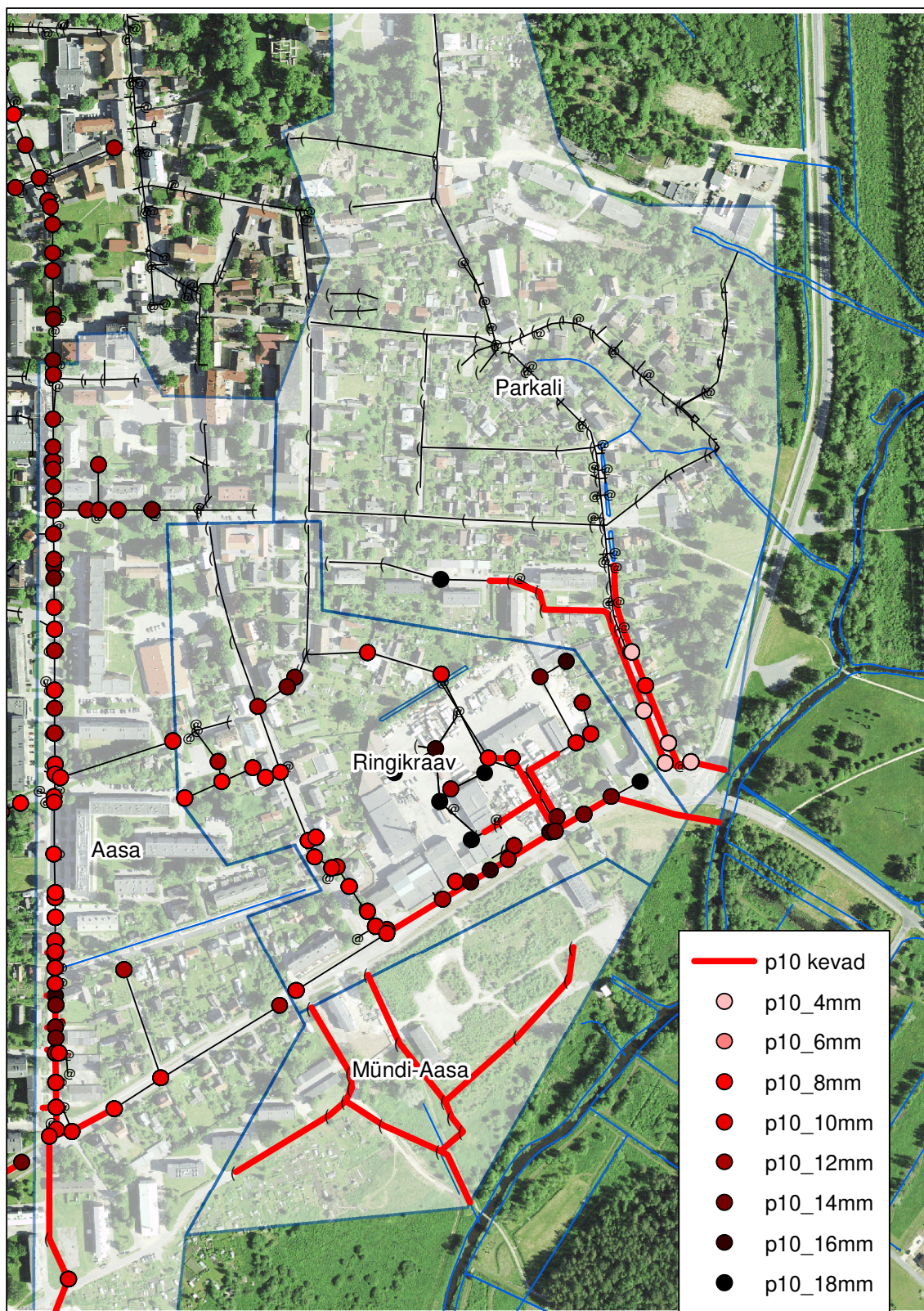
Joonis 1. Aasa, Ringikraavi ja parkali valgala (veetaseme esinemise tõenäosus 1%)





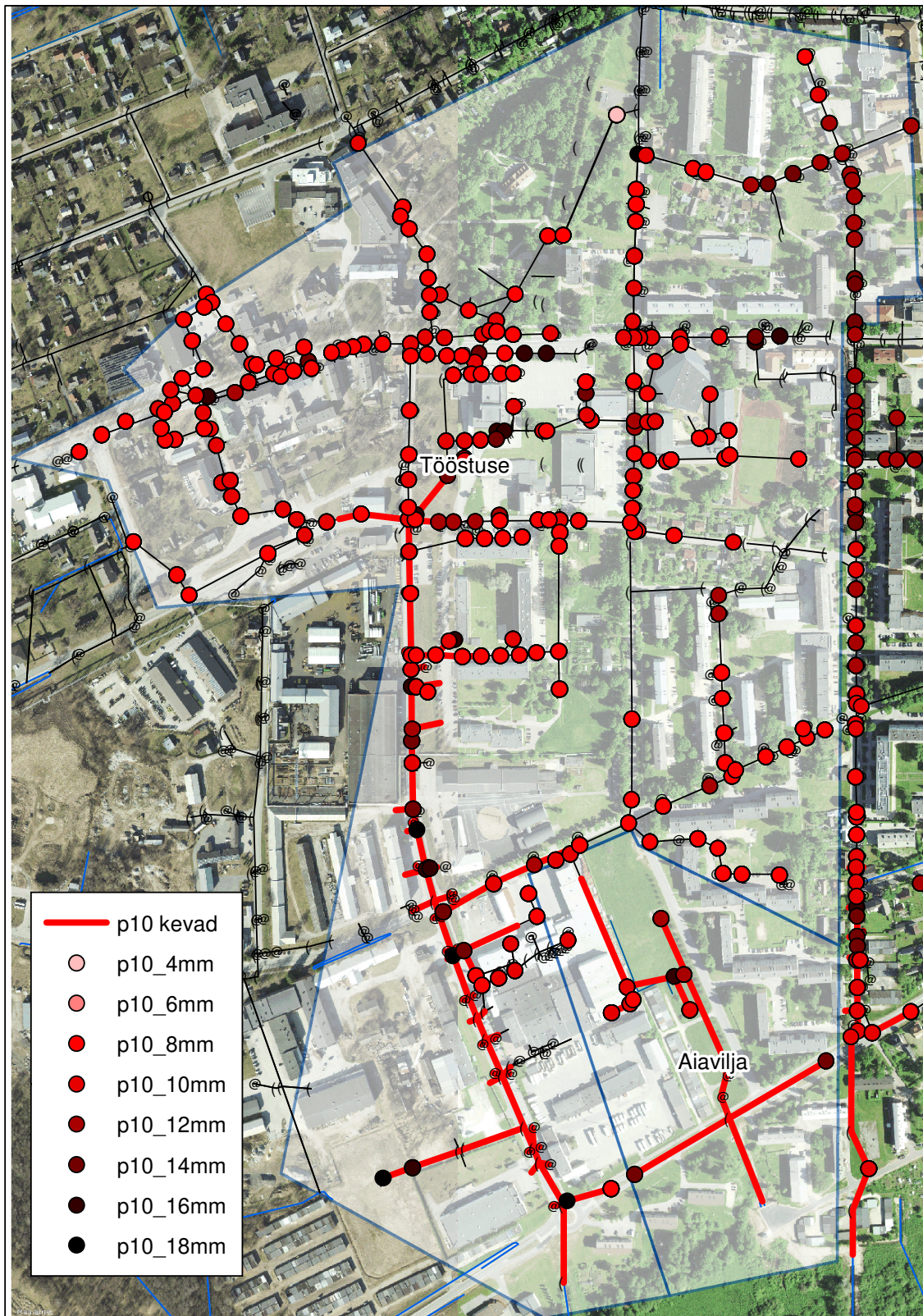
Joonis 2. Tööstuse ja Aiavilja valgala (veetaseme esinemise tõenäosus 1%)





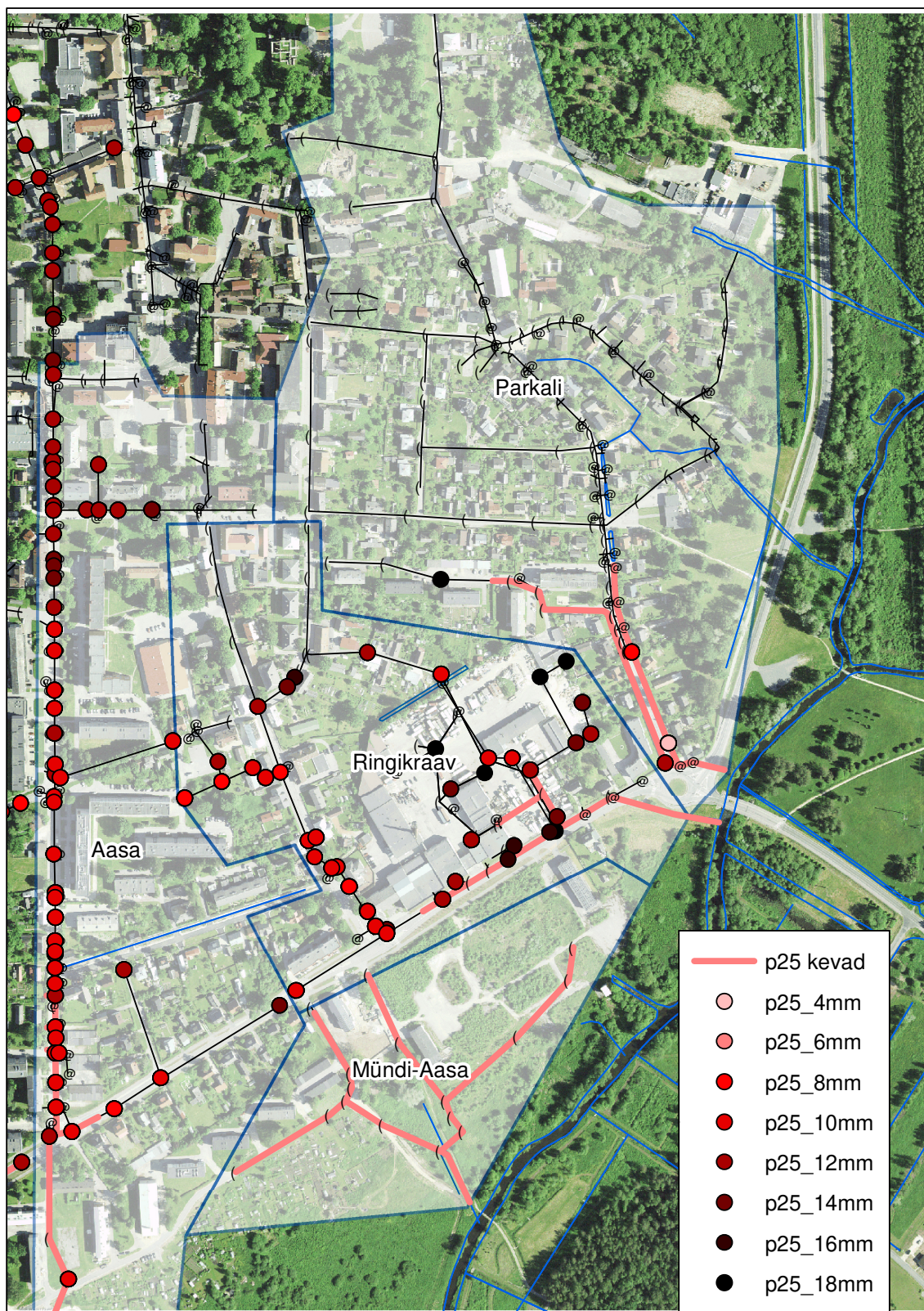
Joonis 3. Aasa, Ringikraavi ja parkali valgala (veetaseme esinemise tõenäosus 10%)





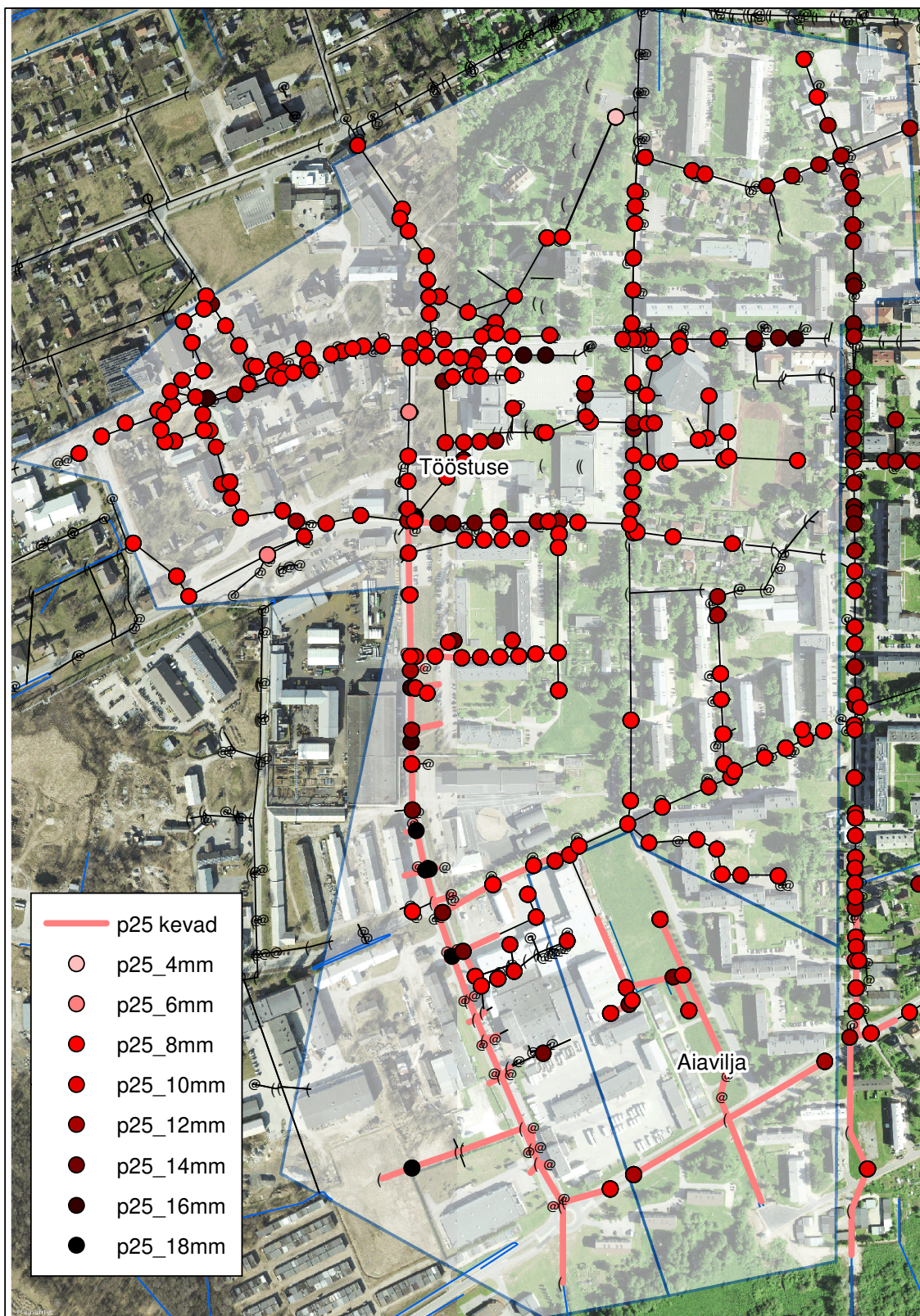
Joonis 4. Tööstuse ja Aiavilja valgala (veetaseme esinemise tõenäosus 10%)





Joonis 5. Aasa, Ringikraavi ja parkali valgala (veetaseme esinemise tõenäosus 25%)





Joonis 6. Tööstuse ja Aiavilja valgala (veetaseme esinemise tõenäosus 25%)