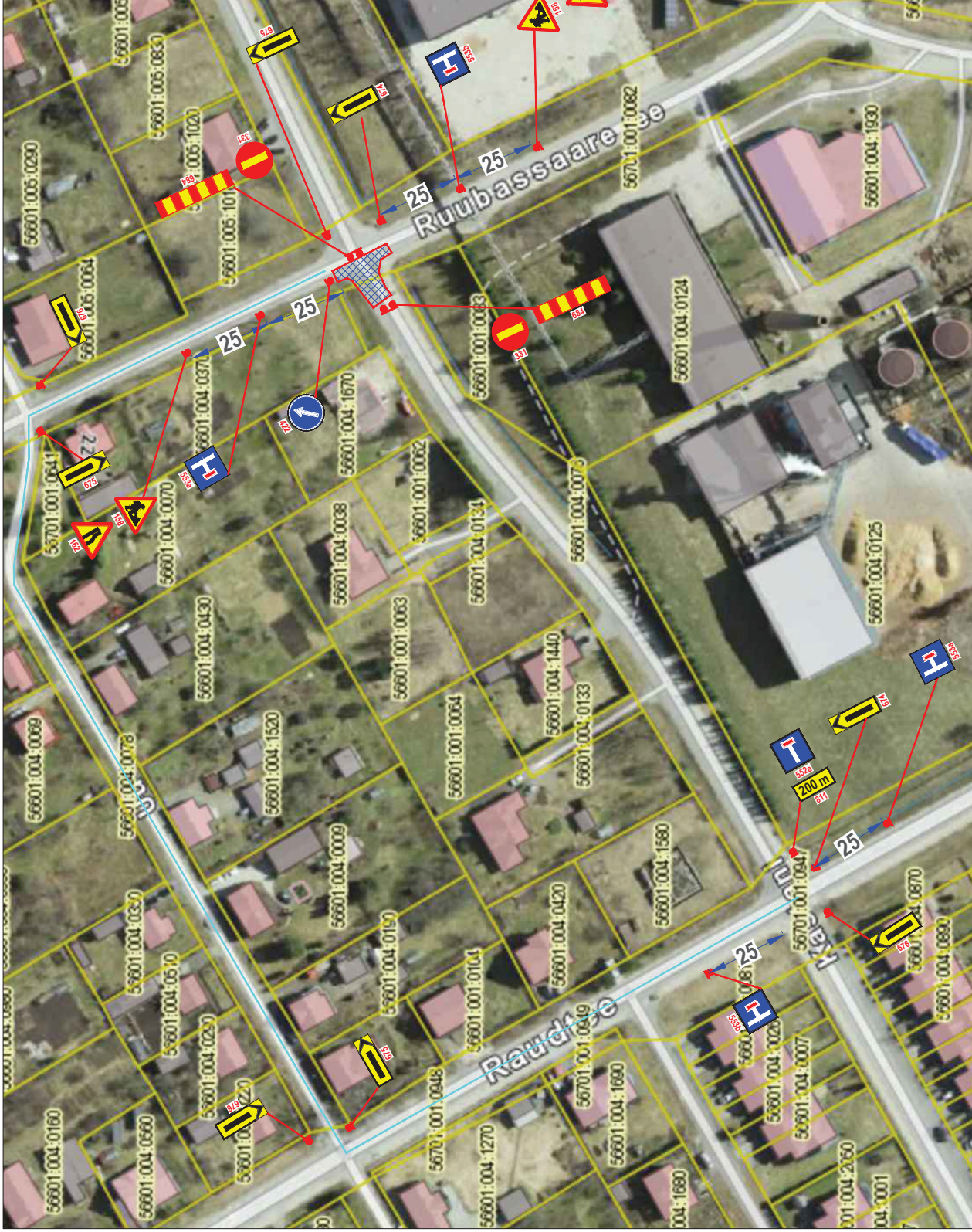


Artikkel	Kogus
158	2
162	1
163	1
331 + 684	2
422	1
552a + 811 (200)	1
553a	2
553b	2
674	2
675	3
676	3



Töö nr:	TK22-072	Leht:	1	Lehti:	2
Projekt:	Paide ÜVK ja sademevee kanalisatsiooni rekonstrueerimine ning rajamine	Mõõtkava:	1:1250		
Asukoht:	Raubassaare-Kastani tn, Paide linn, Järvamaa				
Joonis:	Kastani tn sulgemine				
Staadium:	TP				

TREVV
 AS TREVV Grupp
 Teenusid tn 2
 Tallinn 10916
 Tel 677 8900
 www.trevv.ee

PROJEKTUUR: J. Perendi
 PROJEKTEERUA: R. Kala

Tellija: AS Paide Vesi
 Kaevu tn 4, Paide, Järvamaa 72713
 Falli: RK22-072 PAIDE ÜVK Kastani ja Raubassaare tn/ajal

04.11.2022

Märkused:

- Liikluse korraldamise objekti juhitavate määnasest. Nõuded ajutisele liikluskorraldusele nr 43 ja juhendist „Riigiteada ajutine liikluskorraldus“ IMA 2018-009.
- Asjatuid piiranguid ei ole lubatud, piiranguid kehtestada ainult tööde teostamise ajaks.
- Ajutise liikluskorraldusega vastuolulised piiranguid tuleb tühistada.

Tingmärgid:

- Olemasolev stationsaarne liiklusmärk
- Ajutine liiklusmärk
- Olemasolev tühistatav stationsaarne liiklusmärk

Tööruum

Ümbersõit

50 351

50 351

50 351

200 m 351

200 m 351

200 m 351