

Märkused:

1. Muud olemasolevad liiklusmärgid, mis lähevad vastuollu antud ajutise ehitusaegse liiklusskeemiga, tuleb kinnikatta.
2. Vajadusel korrigeerida liiklusskeem tööetapil olukorra kohaseks.
3. Vajadusel lisada objektile täiendavaid liiklusmärke.
4. Ajutised ehitusaegsed liiklusmärgid tuleb paigaldada nii, et nad on liiklejale üheselt mõistetavad ja arusaadavad.
5. Tagada kogu ehitustööde vältel ajutiste liiklusmärkide püstiolek ja loetavus.
6. Joonist lugeda märgitud numbrite järgi.

Lisa märkused:

1. Aasta keskmine ööpäevane liiklus 3072
Sõiduaudod ja pakiaudod (%) 88
Veoaudod ja autobussid (%) 3
Autorongid (%) 9
2. Antud asulavälisel lõigul kehtib stationaarne kiirusepiirang 90 km/h
3. Tähtsuseaste omavahelise kauguse määramisel lähtuda majandus- ja taristuministri 13.07.18 määrusest nr. 43 "Nõuded ajutisele liikluskorraldusele" lisa 1 tabelist 8.

LEPPEMÄRGID

- Töösoon
- Paigaldatav ajutine liiklusmärk
- Olemasolev liiklusmärk



Turu 63, 51004, Tartu,
Telefon: +372 5248 400
E-post: info@lounaliiklus.ee

Koostas: Indrek Vähi

Tellijä: Tref AS

Projekti nimetus:
Kuuntaastamine remix meetodil

Objekti asukoht:
Tee nr 5 Pärnu-Rakvere-Sõmeru km
98,961-108,104

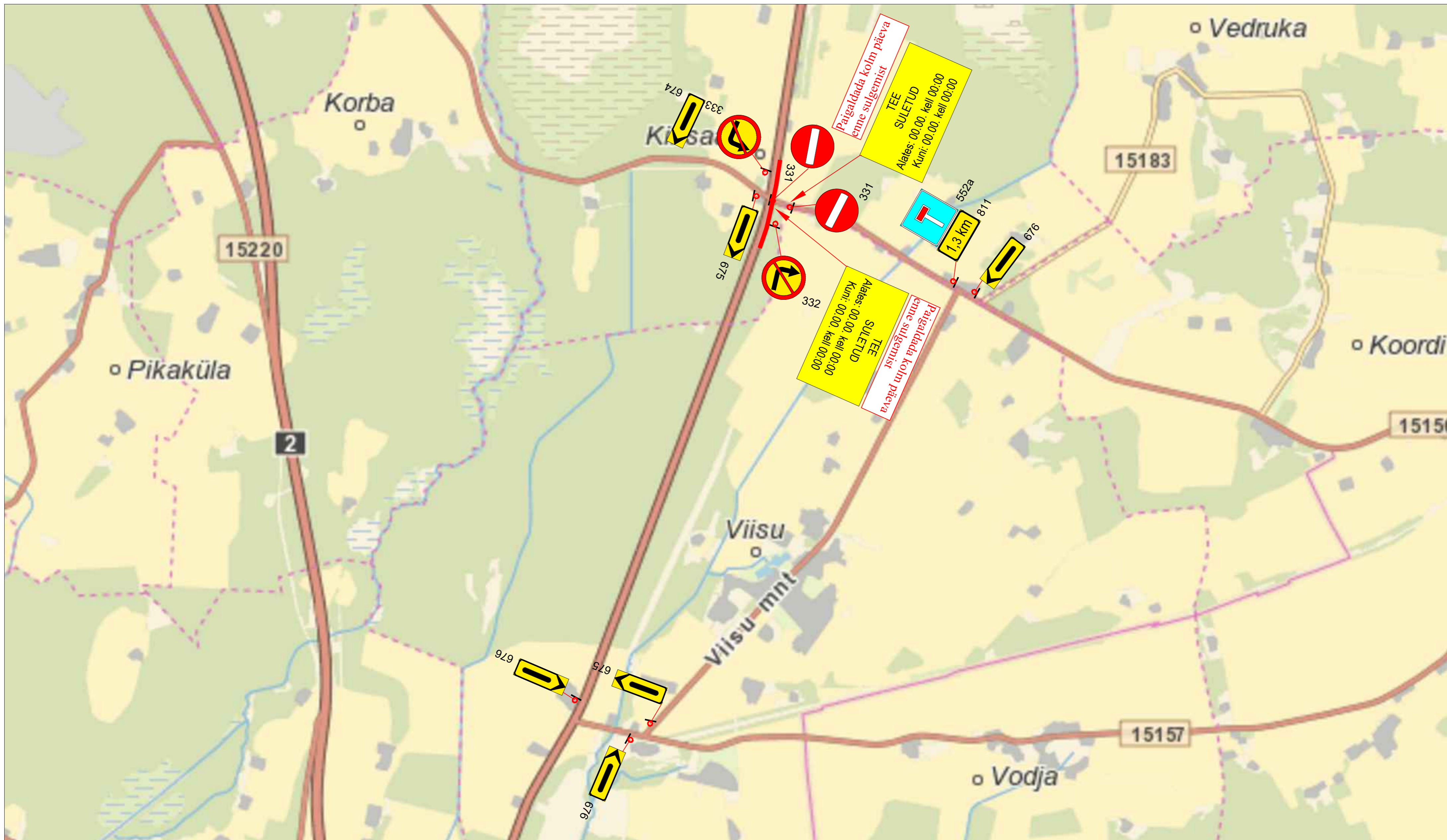
Joonis: **Ajutine liikluskorralduskeem**

Kuupäev
28.05.2024

Töö nr:
051/24

Joonis nr :
1 - (2)

Möötkava



Märkused:

1. Muud olemasolevad liiklusmärgid, mis lähevad vastuollu antud ajutise ehitusaegse liiklusskeemiga, tuleb kinnikatta.
2. Vajadusel korrigeerida liiklusskeem tööetapil olukorra kohaseks.
3. Vajadusel lisada objektile täiendavaid liiklusmärke.
4. Ajutised ehitusaegsed liiklusmärgid tuleb paigaldada nii, et nad on liiklejale üheselt mõistetavad ja arusaadavad.
5. Tagada kogu ehitustööde vältel ajutiste liiklusmärkide püstitolek ja loetavus.
6. Joonist lugeda märgitud numbrite järgi.

Lisa märkused:

1. Aasta keskmine ööpäevane liiklus 3072
Sõiduaudod ja pakiaudod (%) 88
Veoaudod ja autobussid (%) 3
Autorongid (%) 9
2. Antud asulavälisel lõigul kehtib stationaarne kiirusepiirang 90 km/h
3. Tähtsuseaste omavahelise kauguse määramisel lähtuda majandus- ja taristuministri 13.07.18 määrusest nr. 43 "Nõuded ajutisele liikluskorraldusele" lisa 1 tabelist 8.

LEPPEMÄRGID	
	Töösoon
	Paigaldatav ajutine liiklusmärk
	Olemasolev liiklusmärk

 Turu 63, 51004, Tartu, Telefon: +372 5248 400 E-post: info@lounaliiklus.ee	Projekti nimetus: Kuumtaastamine remix meetodil	Kuupäev 28.05.2024
	Objekti asukoht: Tee nr 5 Pärnu-Rakvere-Sõmeru km 98,961-108,104	Töö nr: 051/24
Koostas: Indrek Vähi Tellija: Tref AS	Joonis nr: 2 - (2)	Joonis: Ajutine liikluskorralduskeem
		Mootkava