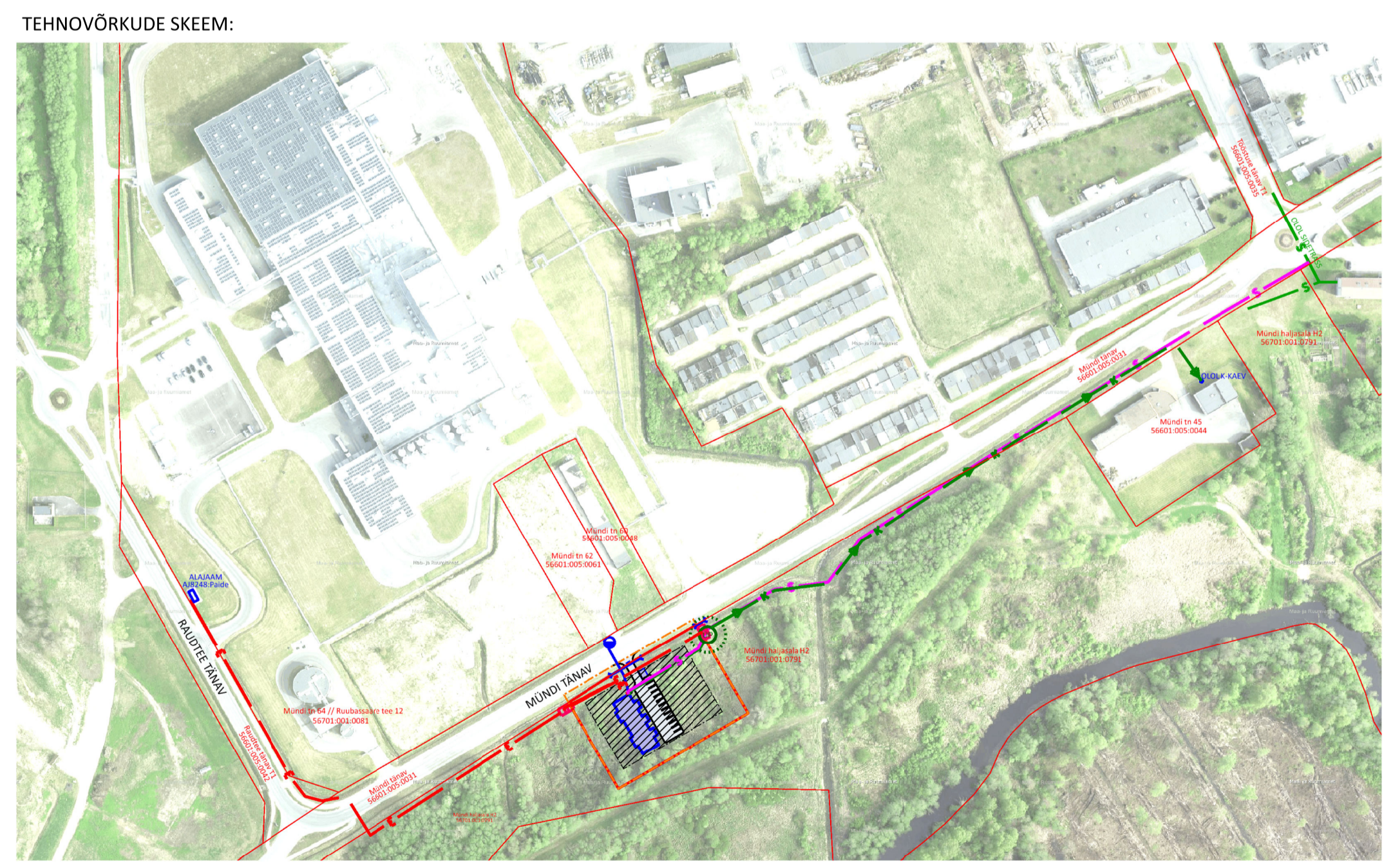


- TINGMÄRGID:**
- planeeringuala piir
 - - - olemasolev kinnistu piir
 - planeeritud krundi piir
 - ▶ planeeritud krundilepääs
 - - - planeeritud hoonetusala
 - planeeritud hoone ligikaudne paiknemine
 - planeeritud piirdeed (täpsustatakse projekteerimisel)
 - olemasolev tee
 - - - Mündi tänava teekaitsevööndi piir
 - planeeritud teed ja platsid (täpsustatakse projekteerimisel)
 - olemasolev jalgte
 - planeeritud jalgte (täpsustatakse projekteerimisel)
 - varem planeeritud matka- ja suusarada

- Olemasolevad tehnovõrgud:**
- veetrass
 - madalpinge maakaabel
 - - - keskpinge maakaabel
 - sidetrass
 - reoveekanaliseerimise survetrass

- Planeeritud tehnovõrgud:**
- veetrass
 - tuletõrjehüdrant veetrassil
 - reoveekanaliseerimise ülepumpala
 - reoveekanaliseerimise survetrass
 - reoveekanaliseerimise isevoolne trass
 - elektri maakaabel
 - elektri liitumiskilp
 - side multitoru
 - truu
 - servituudiala



TEHNOVÕRKUDE SCHEEM:

MÄRKUSED: 1) Geodeetilise alusplaanil on koostatud Aarens Projekt OÜ poolt, töö nr G-51/2025, määrdistatud juuli 2025. a. Koordinaadid L-EST97 ja kõrgused EH2000 süsteemis. 2) Joonisel kujutatud ruumi- ja tehnovõrkude lahendus on esialgne ja täpsustatakse ehitusprojektidega.		Planeeringu nimetus: KOERU HOOLDEKESKUSE PAIDE TEENUSÜKSUSE DETAILPLANEERING	Töö nr: DP-07/2025
Planeerija: Andrus Pajula	Asukoht: JÄRVA MAAKOND PAIDE LINN MÜNDI HALJASALA H2	Leht nr: 1/1	Staadium: DP
Vastutav planeerija: Kaie Metsaots Diplom MD000494	Joonise nimetus: TEHNOVÕRKUDE JOONIS	Mõõtkava: 1:500	Kuupäev: 29.01.2026

aarens projekt AARENS PROJEKT OÜ tel +372 52 94 534 e-mail: aarens@aarens.ee MTR: EEP 000671	Planeeringu nimetus: KOERU HOOLDEKESKUSE PAIDE TEENUSÜKSUSE DETAILPLANEERING	Töö nr: DP-07/2025
Planeerija: Andrus Pajula	Asukoht: JÄRVA MAAKOND PAIDE LINN MÜNDI HALJASALA H2	Leht nr: 1/1
Vastutav planeerija: Kaie Metsaots Diplom MD000494	Joonise nimetus: TEHNOVÕRKUDE JOONIS	Mõõtkava: 1:500
Kuupäev: 29.01.2026	TEHNOVÕRKUDE JOONIS	Staadium: DP