



PAIDE LINNAVALITSUS

KORRALDUS

Koeru hooldekeskuse Paide teenuskeskuse detailplaneeringu vastuvõtmine

Paide

4. mai 2026 nr 130

Korraldus võetakse vastu planeerimisseaduse § 126 lõike 1, § 134 ja Paide Linnavolikogu 18.01.2018 määruse nr 3 "Kohaliku omavalitsuse üksuse pädevusse antud ülesannete täitmine Paide linnas" § 6 punkti 1 alusel ning juhindudes haldusmenetluse seaduse §-st 75, halduskohtumenetluse seadustiku §-dest 40 ja 46 ning Vabariigi Valitsuse 17. detsembri 2015 määruse nr 133 „Planeeringute koostamisel koostöö tegemise kord ja planeeringute kooskõlastamise alused“ § 3 lõigetest 4, 5, 10 ja 12.

Planeeringu koostaja, osühing Aarens Projekt vastutav planeerija Kaie Metsaots, planeerija Andrus Pajula ja detailplaneeringust huvitatud isik aktsiaselts Koeru Hooldekeskus (edaspidi *huvitatud isikud*) esitasid vastuvõtmiseks Koeru hooldekeskuse Paide teenuskeskuse detailplaneeringu (*edaspidi detailplaneering või planeering*).

Detailplaneering algatati Paide linnavalitsuse 17. veebruari 2025 korraldusega nr 35. Detailplaneeringu eesmärk on kinnisasjale Mündi haljasala H2 (katastritunnus 56701:001:0791) (edaspidi *kinnisasi*) Koeru hooldekeskuse Paide teenusüksuse hoonestuskrundi ja selle ruumilise terviklahenduse planeerimine, sh. juurdepääs Mündi tänavalt, hoonestusala, maakasutusotstarve, parkimine ja haljastus ning ehitusõiguse andmine.

Planeeringust huvitatud isik ja Paide Linnavalitsus sõlmisid 11. veebruaril 2025 halduslepingu nr 13-1/25/53-1 detailplaneeringu koostamise tellimise üleandmiseks ja eelkõkkuleppe detailplaneeringukohaste rajatiste väljaehitamise lepingu sõlmimiseks.

Detailplaneeringu algatamisel ei olnud teada planeeritava teenusüksuse krundi suuruse vajadust, sh. hoonestusala suurust ja detailplaneeringualaks määrati ca 1,4 ha suurune ala. Planeeringu koostamisel selgus, et teenuskeskusele on piisav 0,5 ha suurusest krundist ning detailplaneeringu põhilahendus koostati ja kooskõlastati 0,5 ha suurusele alale.

Planeeringu põhilahenduse koostamisest alates on detailplaneeringu planeeringuala suurus ca 0,5 hektarit.

Detailplaneeringu põhilahendus valmis veebruaris 2026, mille koosseisus on planeeringualale planeeritud üks tervishoiu- ja sotsiaalhoolekandeesutuste maakasutusotstarbega krunt ja sellele on antud ehitusõigus kuni 1000 m² ehitisealuse pindalaga ehitiste ehitamiseks. Hoone maksimaalne kõrgus on kuni 10 meetrit. Planeeringus on määratud hoonestusala, antud haljastuse ja parkimise (12 kohta) põhimõtteline lahendus. Hoonestusalal on määratud ehitise paiknemine (otsaga tänava suunas), lähtuvalt Paide linnas paiknevate ohtlike käitiste

ohuhinnangust planeeritava teenuskeskuse suhtes. Planeeringu koostamiseks on koostatud ohuhinnang (OÜ Evox 2025). Planeeritud krundist väljapoole on planeeritud kaitsehaljastuse ala (edela- ja kirdesuunal on 20 m laiuselt, lõunasuunal kuni Pärnu jõe- äärse matkaraja asukohani). Reoveekanalisatsiooni ärajuhtimiseks on planeeringuala kirdenurka planeeritud reovee ülepumpla. Elektri liitumise kohaks on määratud Raudtee tänava ääres paiknev Paide alajaam (AJ8248).

Detailplaneeringu koosseisu kuulub seletuskiri, põhijoonis, tehnovõrkude joonis ja ohuhinnang.

Detailplaneeringu kooskõlastasid Päästeamet (20.03.2026 kiri nr 7.2-3.4/1263-2) ja Terviseamet (25.02.2026 kiri nr 9.3-1/26/1460-2). Detailplaneering saadeti arvamuse avaldamiseks planeeringuala piirinaabritele (17.02.2026 kiri nr 7-1/26/7-1), kuid arvamusi ega vastuväiteid ei esitatud.

Planeering on koostatud asjatundlikult, selle põhilahendus vastab detailplaneeringu algatamisel huvitatud isiku poolt seatud eesmärgile ja vajadusele, planeerimisseaduse § 126 lõikes 1 ja detailplaneeringu lähteseisukohtades (Paide linnavalitsuse 17. veebruari 2025 korralduse nr 35 lisa 2) antud suunistele.

Detailplaneeringu põhilahenduses on sobitatud Paide linnaruumi, Mündi tänava äärsele kinnisasjale krunt, mis annab võimaluse ehitada sinna AS Koeru Hooldekeskuse 21-kohalise Paide teenuskeskuse. Detailplaneeringus on antud meetmed ehitusprojekti koostamiseks, et ehitatav hoone ja selle õueala oleks elanikele turvaliselt kasutatav. Teenuskeskus on üks osa mitmekesisest Paide linna avalikust ruumist, mis pakub kõigile kasutajarühmadele olemise- ja tegutsemisvõimalusi.

Huvitatud isik on teadlik vastuvõtmiseks esitatud detailplaneeringu lahendusest.

Detailplaneeringu põhilahendus on näidatud korralduse lisas (põhijoonis).

1. Võtta vastu Koeru hooldekeskuse Paide teenuskeskuse detailplaneering (OÜ Aarens Projekt; töö nr DP-07/2025).
2. Detailplaneeringu vastuvõtmise korraldusega ja detailplaneeringuga saab tutvuda Paide linna kodulehe lingil <http://paide.kovtp.ee/detailplaneeringud>.
3. Korraldust on võimalik vaidlustada 30 päeva jooksul teatavakstegemisest, esitades vaide Paide linnavalitsusele haldusmenetluse seaduses sätestatud korras või kaebuse Tallinna Halduskohtule halduskohtumenetluse seadustikus sätestatud korras.
4. Korraldus jõustub teatavakstegemisest.

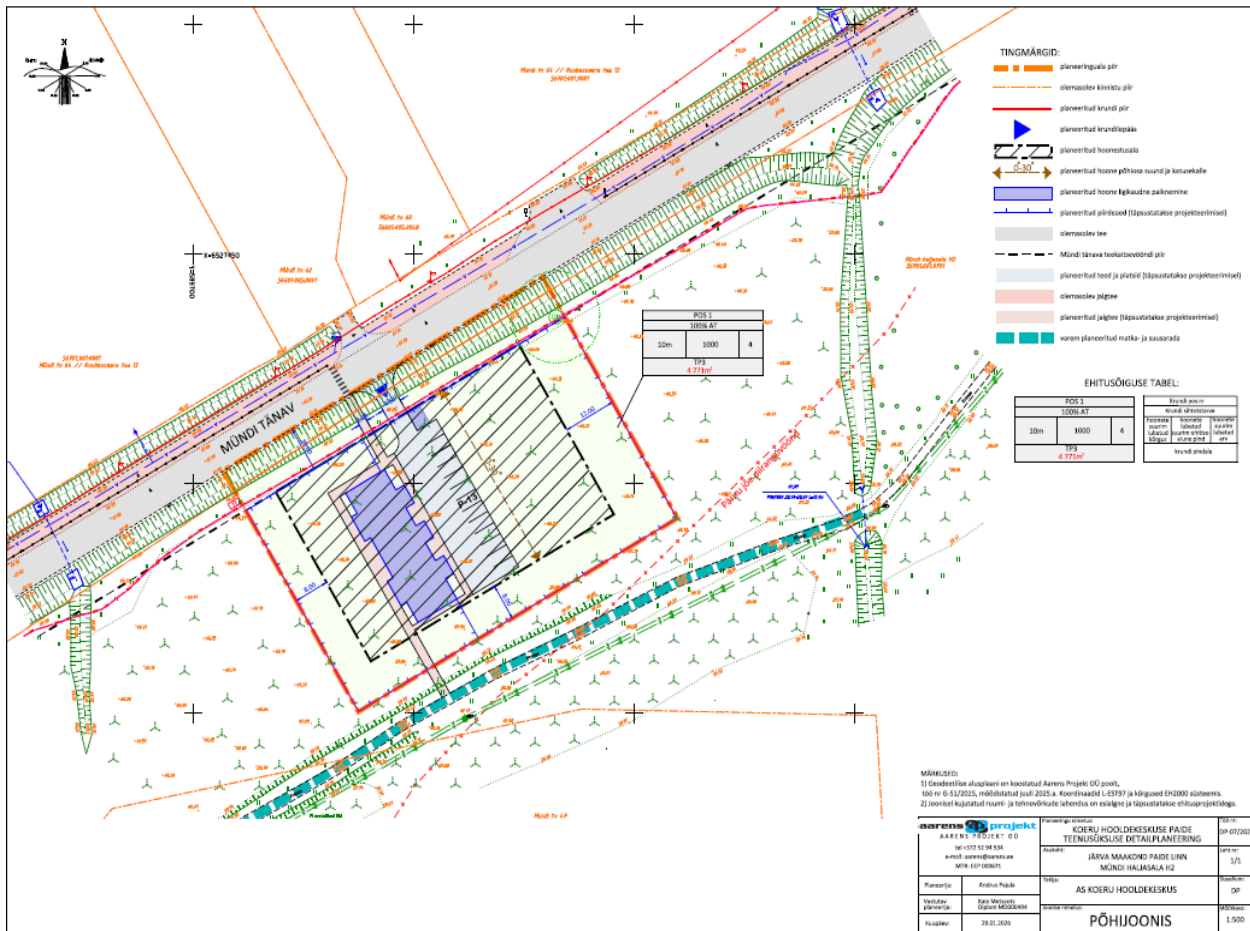
(allkirjastatud digitaalselt)

Aivar Tubli
linnapea

(allkirjastatud digitaalselt)

Leemet Paulson
linnasekretär

Lisa
Paide linnavalitsuse 4. mai 2026 korralduse nr 130
„Koeru hooldekeskuse Paide teenuskeskuse
detailplaneeringu vastuvõtmine“
juurde



(allkirjastatud digitaalselt)

Leemet Paulson
linnasekretär