





Kohalike omavalitsuse ühinemisläbirääkimised: Järvamaa

Rivo Noorkõiv
www.geomedia.ee
 Paide, 07. september 2015




Päevakava

13.00-13.10 Paide linnavolikogu esimehe tervitus. Mis toimunud.

13.10- 14.10 Järvamaa omavalitsuste ühinemisläbirääkimiste taust. Ülevaade konsultandi poolt koostatud materjalidest : Järvamaa rahvastikutrendid, KOV majandusülevaade, KOV tagasiside küsimustikule. Arutelu.

14.10- 15.00 Järvamaa ühinemisläbirääkimised. Arutelu konkreetsete tegevuste osas. Kohapeal algatatud küsimused



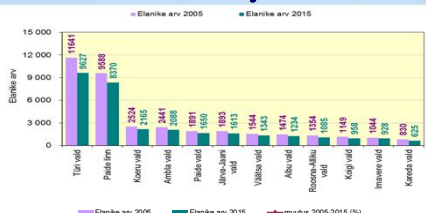
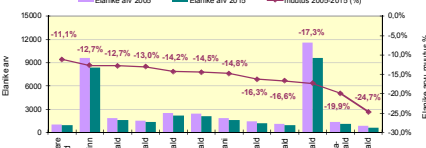
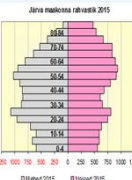
KOV ühinemiste taust Järvamaal

- Kolm teemapaberit:
 - Rahvastik
 - KOV eelarved
 - KOV küsitlus

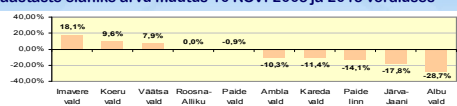
Järeldused



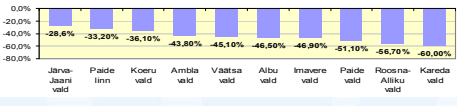
Elanike arv ja muutus

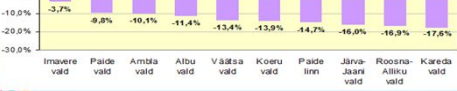
0-6-aastaste elanike arvu muutus 10 KOVi 2005 ja 2015 võrdluses



7-19-aastaste elanike arvu muutus (10 KOVi) 2005 ja 2015 võrdluses

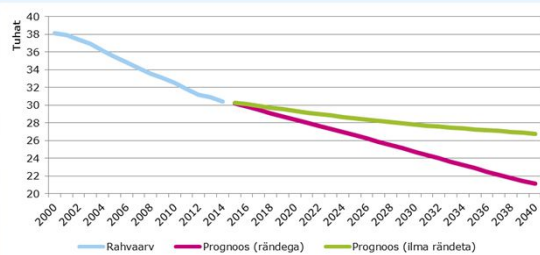


20-64-aastaste elanike arvu muutus (10 KOVi) 2005 ja 2015 võrdluses




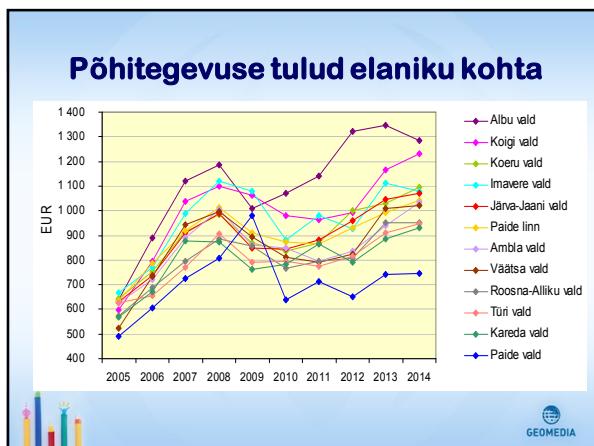
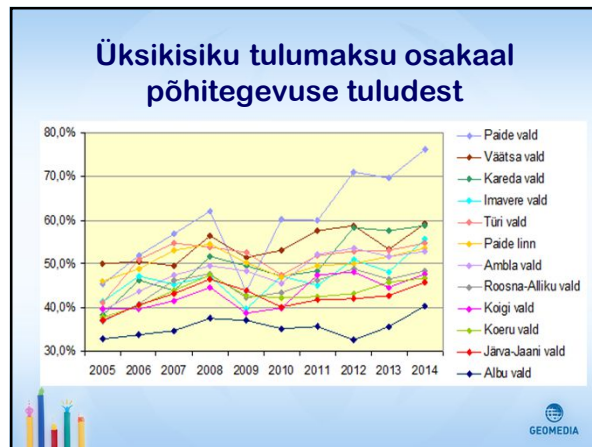
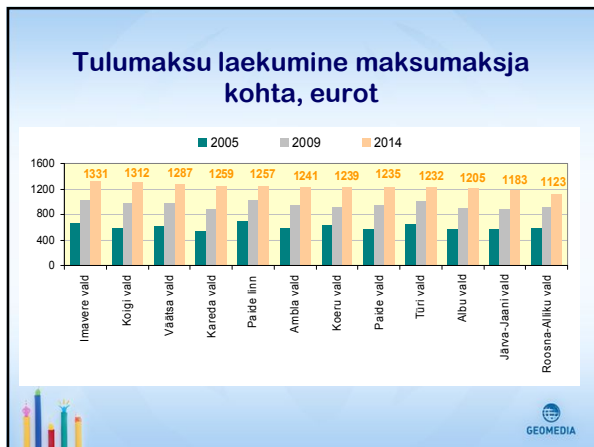
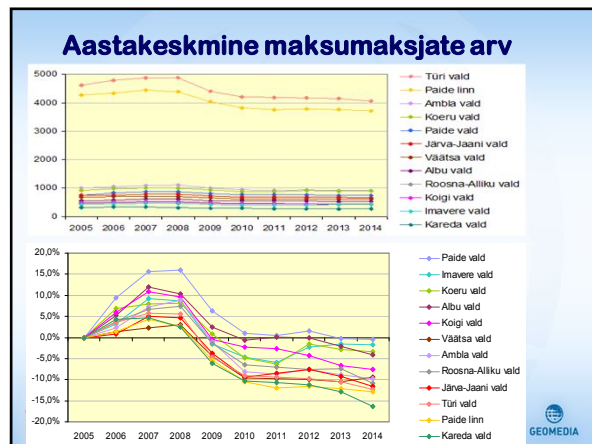
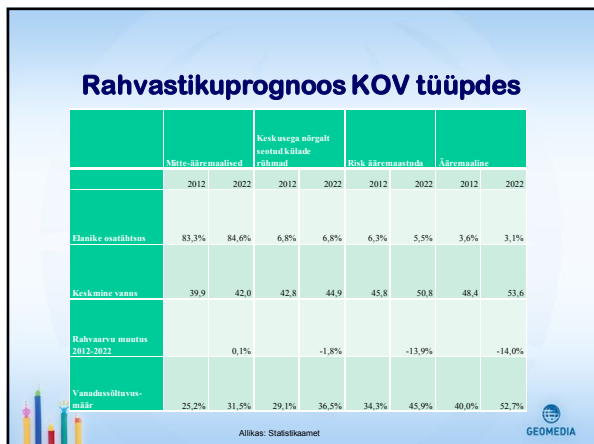
Maakondliku ühinemise kesksed küsimused

1. Rahvastiku vähenemise peatamine



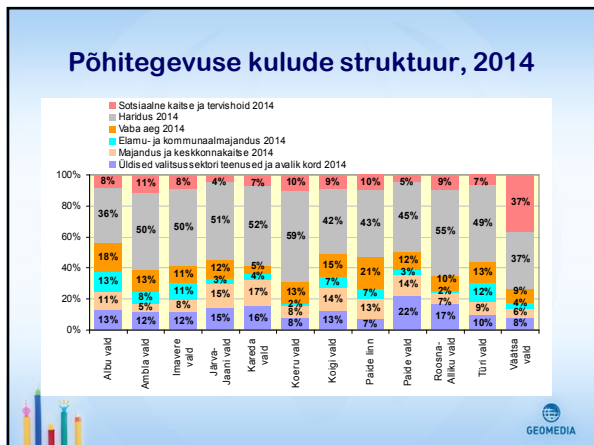
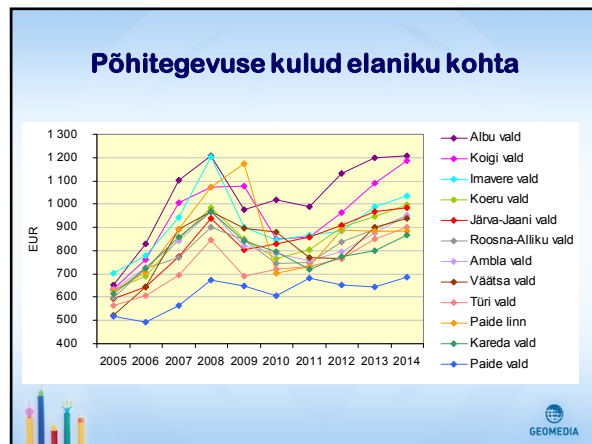
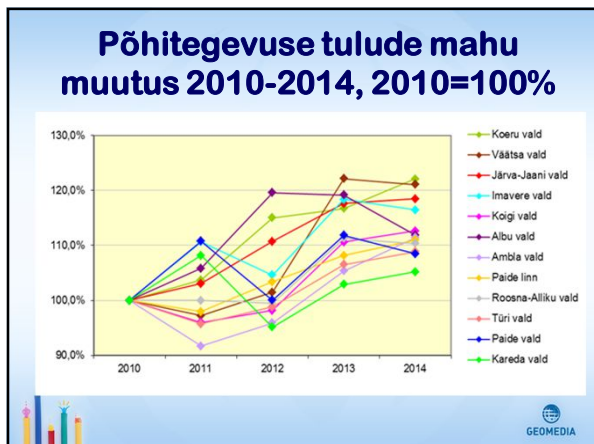
Allikas: Statistikaamet





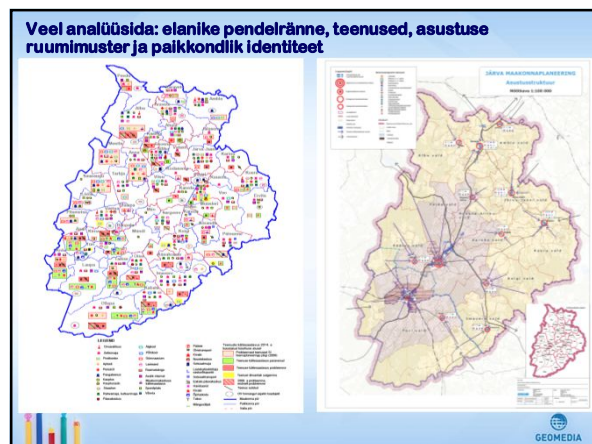
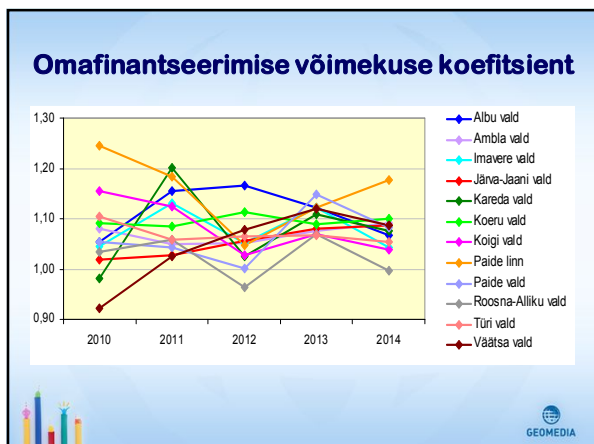
Põhitegevuse tulude maht, eurodes (tekkepõhine täitmine, konsolideerimata)

	2010	2011	2012	2013	2014
Albu vald	1 419 404	1 501 949	1 697 523	1 691 187	1 587 635
Ambla vald	1 940 900	1 779 348	1 861 447	2 044 339	2 162 075
Imavere vald	860 116	951 580	899 790	1 017 836	1 001 515
Järva-Jaani vald	1 455 633	1 499 808	1 611 259	1 712 063	1 724 133
Kareda vald	552 510	597 554	525 740	568 470	581 147
Koeru vald	1 945 192	2 017 243	2 237 182	2 270 591	2 374 652
Koigi vald	1 047 696	1 005 770	1 028 642	1 158 747	1 180 107
Paide linn	7 847 094	7 687 762	8 111 972	8 486 046	8 709 523
Paide vald	1 132 399	1 254 529	1 132 847	1 266 392	1 228 244
Roosna-Alliku vald	935 021	935 051	930 377	1 040 654	1 031 423
Türi vald	8 367 417	8 008 542	8 266 890	8 912 699	9 109 534
Väätsa vald	1 130 780	1 099 524	1 147 336	1 381 209	1 369 196
10 KOVi kokku	19 219 050	19 324 348	20 155 474	21 478 785	21 769 542

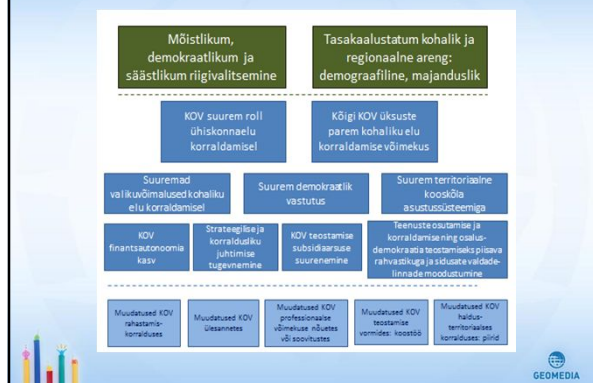


Põhitegevuse tuleml, eurot

	Täitmine 2012	Elaniku kohta 2012	Täitmine 2013	Elaniku kohta 2013	Täitmine 2014	Elaniku kohta 2014
Albu vald	241 061	188	183 942	146	98 457	80
Ambla vald	93 043	42	142 819	66	179 671	86
Imavere vald	45 041	46	110 244	120	40 549	44
Järva-Jaani vald	85 490	51	127 479	78	136 557	85
Kareda vald	13 256	20	55 858	87	40 408	65
Koeru vald	225 702	101	184 690	84	214 174	99
Koigi vald	27 742	27	74 554	75	44 512	46
Paide linn	368 901	42	929 340	109	1 304 001	156
Paide vald	2 046	1	162 798	95	93 182	56
Roosna-Alliku vald	-35 916	-31	66 797	61	-2 333	-2
Türi vald	497 394	49	564 151	58	456 913	47
Väitsa vald	83 884	60	147 160	107	108 229	81



Kohalike omavalitsuste reform



Küsitluse kokkuvõte (Mured 1)

- Elanike arvu vähenemine (loe ka töökäte ja maksumaksjate vähenemine, vananemine), elanike koondumine keskustesse ja kaasnev ääremaastumine. Kuidas neid protsesse pöörata?
- Keskuse ja tagamaa suhtestumine, asustuse võrgustikupõhise tasakaalustatud arengu tagamine arvestades kohalikke iseärasusi ja kujunenud paikkondlikku identiteeti. Erinev arengukiirus ja tulevikuväljavaated. Milliseid valdkonnapoliitikaid ühiselt ellu viia?
- Kohalike omavalitsuste ülesannete täitmiseks vajalik rahastus. Rahanappuse hirmule lisaks soovitakse vastuseid, et kuidas toimub KOV eelarveste vahendite jaotus keskus tagamaa vahel. Arutelu ei hõlma mitte üksnes investeringuid uutesse objektidesse vaid on ka mure, et kuidas tagada olemasoleva taristu püsikulude katmine. KOV ühistegevuse takistuseks võib kujuneda mõne omavalitsuse võlakooorem, mida ei soovita solidaarselt kinni maksta.

Küsitluse kokkuvõte (Mured 2)

- Omavalitsuste ühinemine ei tohi olla juhtimise tsentraliseerimine, vaid vaja on koostööle anda sisu ja vorm, mis eeldab ka uue omavalitsusüksuse sisese struktuuri ja toimepõhimõtete läbiraakimist mitmekihilise valitsemise tingimustes.
- Kohaliku demokraatia areng ja kohalike omaalgatuste tugimine liigse politiseerituse. Muret tuntakse poliitilise kultuuri pärast, eriti mis Paide linna näitel levimas.
- Paide linna staatuse küsimus, mida tuleb lahendada läbi seadusandluse muutmise, et tagada maakonnakeskuse Paide linna staatus.
- Seniste KOV ühinemiste sisuline analüüs, positiivsed ja negatiivsed kogemused ning nendest õppimine. Soovitakse kindlust, et reform annab positiivse tulemi!

Läbiraakimiste teemad (1)

- Reformi läbiviimise põhjendus on vajalik, et iga elanik mõistaks, et miks reformi tehakse ja mida see talle kaasa võib tuua (reformi mõjud). Määratleda reformi eesmärgid ja arutada läbi millised neist on saavutatavad KOV koostöoga.
- Järvamaal KOV ühisasutuste rolli läbimõtestamine teenuste arendamisel, sh osutatavad teenused ja teenuskeskuste asukohad (NB! Tugiteenuste konsolideerimine ja teatud teenuste mastaabiefektist majanduslik kokkuhoid).
- Saada selgus valdkonnapoliitikates, ennekõike üldharidus ja tervisekeskused- milliseks kujunevad KOV ja milliseks keskvalitsuse ülesanded ning kuidas toimub nende rahastamine tulevikus. Järvamaa positsioon!
- Liikumiskeskonna arendamine, et tagada maakondlik ruumiline kättesaadavus transpordiga ning luua võimalused elanikele liikumiseks kasutades eri transpordiliike.

Läbiraakimiste teemad (2)

- KOV poolne ettevõtluskeskkonna arendamine ja töökohtade loomise ning majanduskasvu toetamine.
- Kiire internetiühenduse tagamine. Peaks läbi mõtlema kaugtöö ja e-teenuste võimaluste avardamise elanikele.
- KOV arenguks vajalike investeeringute rahastamise tagamine, sh ühisrahastamine ja projektid EL struktuurifondidest vahendite kasutamiseks.
- Kogukondade rolli ja võimekuse kasvatamine, nende kujundamine KOV arendustegevuse ja teenuste osutamise partneriteks.
- Eriline tähelepanu noortele, neile kohtadel tulevikuperspektiivi pakkumine.
- Strateegilise juhtimistasandi arendamise vajadus.

Maakondliku ühinemise kesksed küsimused

- Rahvaarvu kahanemine negatiivse iibe ja väljarände tõttu.
- SKP Eesti SKP-s 2012. aastal 1,6%. Aastatel 2000-2012 Järvamaa SKP osatähtsus kogu Eesti SKP-s langenud.
- Tööhõive määr (72%) pisut kõrgem Eesti keskmisest (68%)
- Töötuse määr (7,5%) madalam Eesti keskmisest (8,6%).
- Vaesuse määr (18,1%) kõrgem Eesti keskmisest (17%)
- Rohkem üksikettevõtjaid, suurte ettevõtete loikes Järvamaa Eestis viimaste seas.
- Peamine ettevõtete tegevusala Järvamaal on hulgi- ja jaekaubandus, sõidukite ja mootorrataste remont järgnevad põllumajandus, metsandus ja kalapüük ning ehitus. Hästi on arenenud ka puidutööstus.
- Tugev ajaloo- ja kultuuripärand – mõisaarhitektuur ja -kultuur, talu-, väikelinna- ja sakraalarhitektuur, linnamäed, loodusturismi- ja sportimisvõimalused, rahvuslik käsitöö, pärimuskultuur, harrastuskunst.

Millist lisateadmist?

- Teadmisi keskvalitsuse poolt kavandatud riigi ja kohaliku omavalitsuse reformi kohta, et viia ühinemisprotsess läbi neid arvestavalt. Sisendit reformi kriteeriumite kohta.
- Ühendomavalitsuse juhtimismudeli väljatöötamine.
- Reform peab andma vastused omavalitsuslike ülesannete ja nende rahastamise kohta.
- Kujundada seisukoht valimisringkondadest ühinemisel.
- Kohalike omavalitsuste ülesannete delegeerimise võimaluste selgitamine kolmandale sektorile. Laiemalt kodanikuühiskonna kaasamine omavalitsuste arengusse.
- Kerkib küsimus tänasest Järvamaa administratiivpiirist, mis ühinemisläbirääkimiste käigus võib vajada muutmist.
- Seniste KOV ühinemiskogemuste analüüsisist õppimine. Mida õppida enda tegevusest (ühisdokumentide elluviimine, ühisasutuste töö tõhustamine, tugitegevuste konsolideerimine)



Töörühmad

1. Juhtkomisjon (üldine koordineerimine, õiguslikud aspektid, ühisomavalitsuse toimimismudel, rahastamine ja eelarve, koostöösuhted)
2. Noorsootöö, kultuur, sport (haridus-, kultuuri- ja spordiasutuste ning noortekeskuste võrk, valdkondade toimemehanismid, teenused)
3. Sotsiaalkomisjon (sotsiaalpoliitika, teenused ja toetused, sotsiaalasutused)
4. Taristu, kommunaalmajandus ja munitsipaalvara
5. Külaliikumine, kodanikuühendused ja kohalik omaalgatus
6. Haridus, tööelane ettevalmistus (karjäärinõustamine, tööturu vajadused), töökohtade loomine ja kõrgem lisandväärtus



Edasised sammud

- Komisjonidesse liikmed ja esimehe valimine
- Ühinemisläbirääkimiste koordinatori määramine
- Ühinemisläbirääkimiste ajagraafik
- Ühinemisläbirääkimiste sisendid ühinemisleppe koostamise tarvis (komisjonidelt jooksvalt tulemid, vajalike listööde teemad ja mahud komisjonide töö tarvis, tugistruktuuride töökorraldus, kommunikatsioonistrateegia)



Täna kaasa mõtlemast!

rivo@geomedia.ee
www.geomedia.ee

